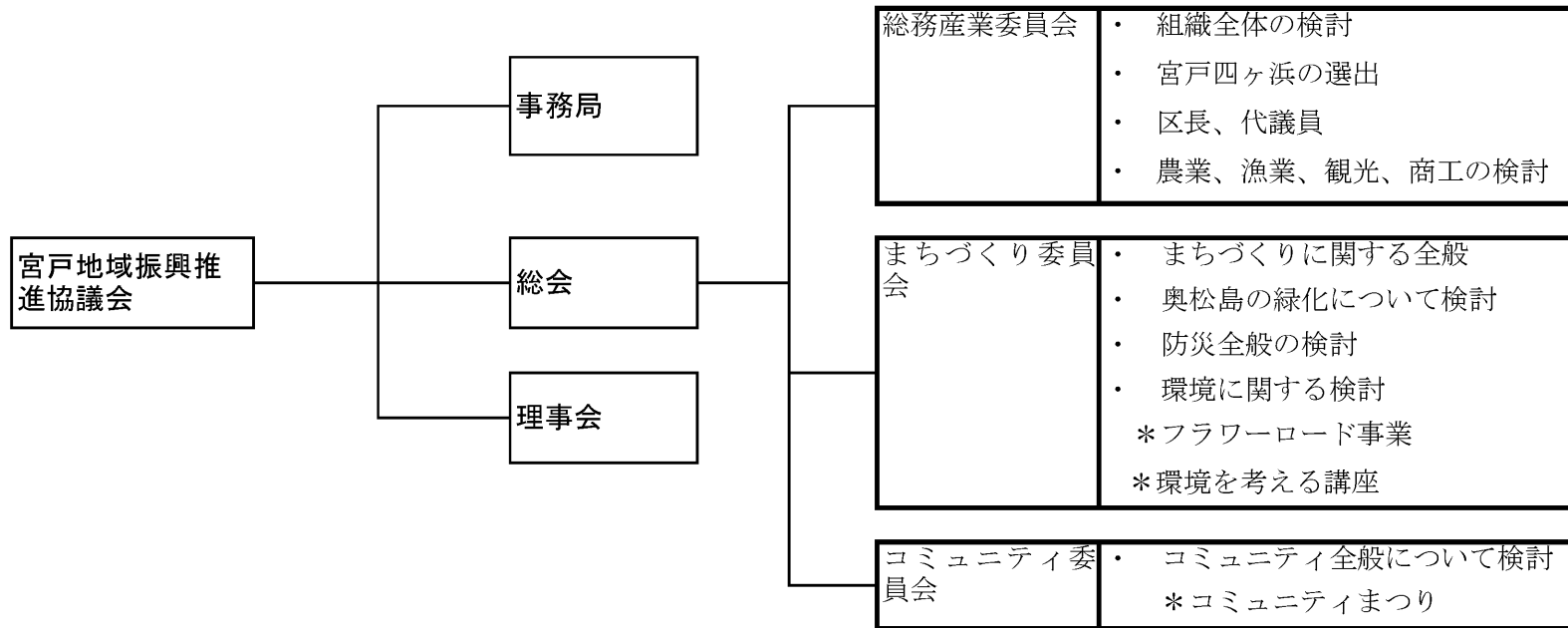


## 宮戸地域振興推進協議会組織図(案)



### 基本的な確認事項

- 1, 名称については東松島市の方針に沿った検討
- 2, 理事会は各地区からの代表と、委員会からの代表とする。
- 3, 各地区からの代表は、総務産業委員会に所属し、他の2委員会には分割して所属する。
- 4, 構成会員は、宮戸地区各種団体とし、それぞれ各委員会に所属する。
- 5, 各委員会には、それぞれの事業に関し、個人の参加も認める。