

市章



東松島市の「東」の文字をシンボルライズし、市の自然と輝く人々の姿を表したもので、美しい景観が市を包み込み、文化や情報を市から発信していく様子を表しました。心が集う大きな輪でつながるイメージを描いています。

市花
(さくら)



「さくら」は、人々が願いを込めて植栽する花です。鏡のように咲く淡紅色の花びらは優雅で、見る人の心にうるおいをあたえ、その下に人が集います。

東松島市は、滝山・大塩小学校、宮戸の山桜などが、名所として歴史も古く、市民のコミュニケーションの場として、また、市民の心をあらわす花として、今後も末永く親しまれるよう、平成17年市花に定められました。

市木
(まつ)



「松」は、月観(つきみ)の松、余景(よけ)の松原、そして市の海岸線の景観を形成しています。

松の樹齢は長く、常緑で、古来からめでたい木とされています。

特別名勝、日本三景松島にある自然環境に恵まれた東松島市として、松は欠かせない地域のシンボルの一つであり、将来にわたり、守り育てていくよう、平成17年市木に定められました。



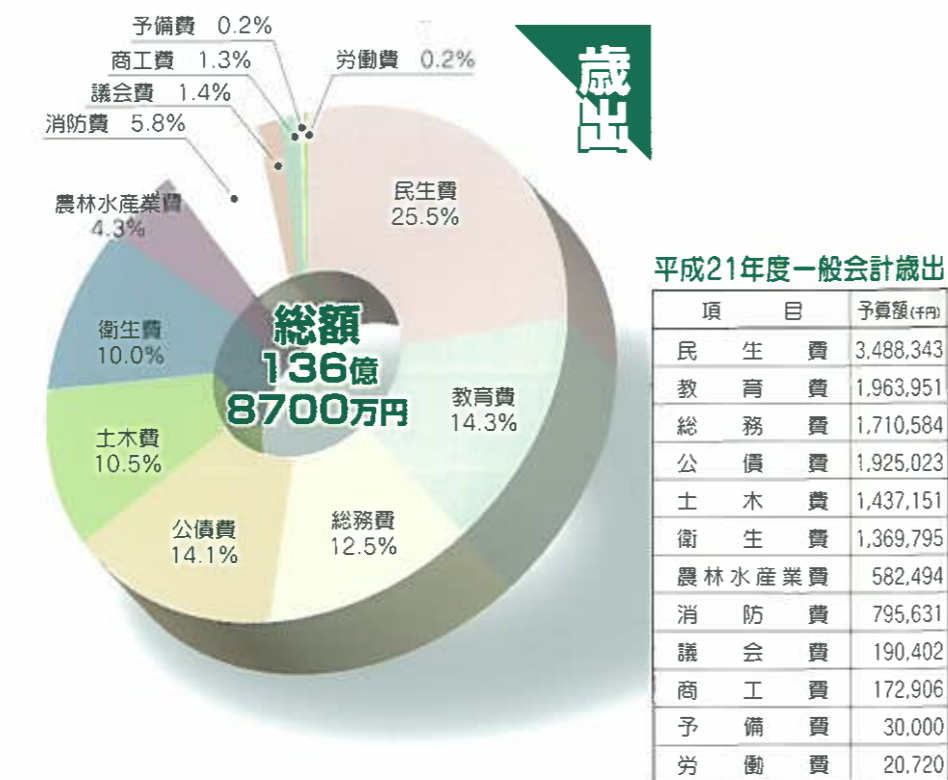
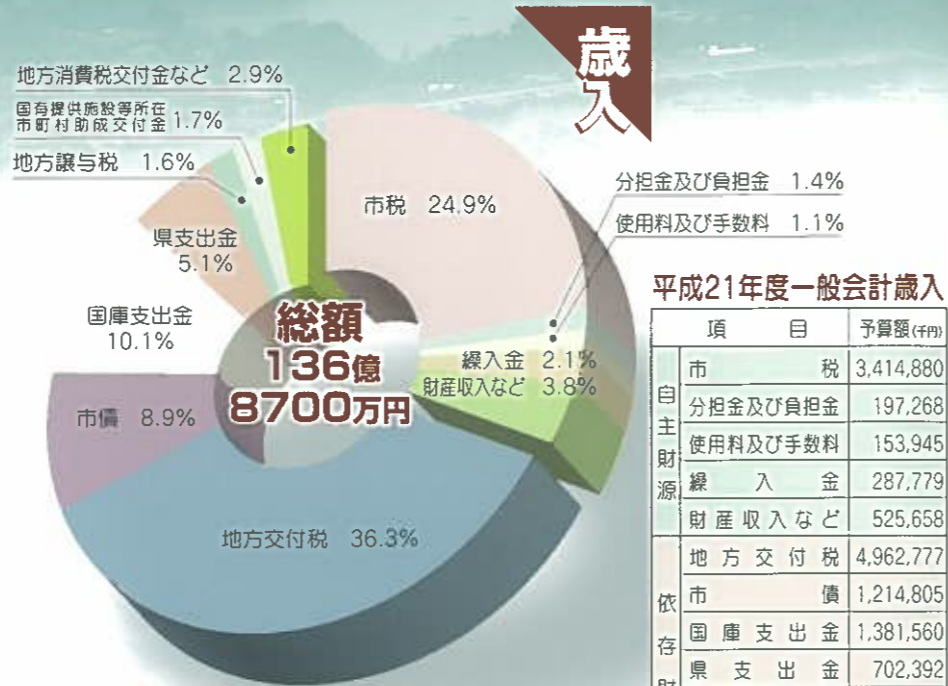
東松島市
イメージキャラクター
はじめまして
「イート」です。

「イート」は、東松島市の東(イースト)と心(ハート)が融合した名前です。

動物とも人間ともいえ、男性とも女性ともいえ、大人とも子供ともいえるキャラクターです。

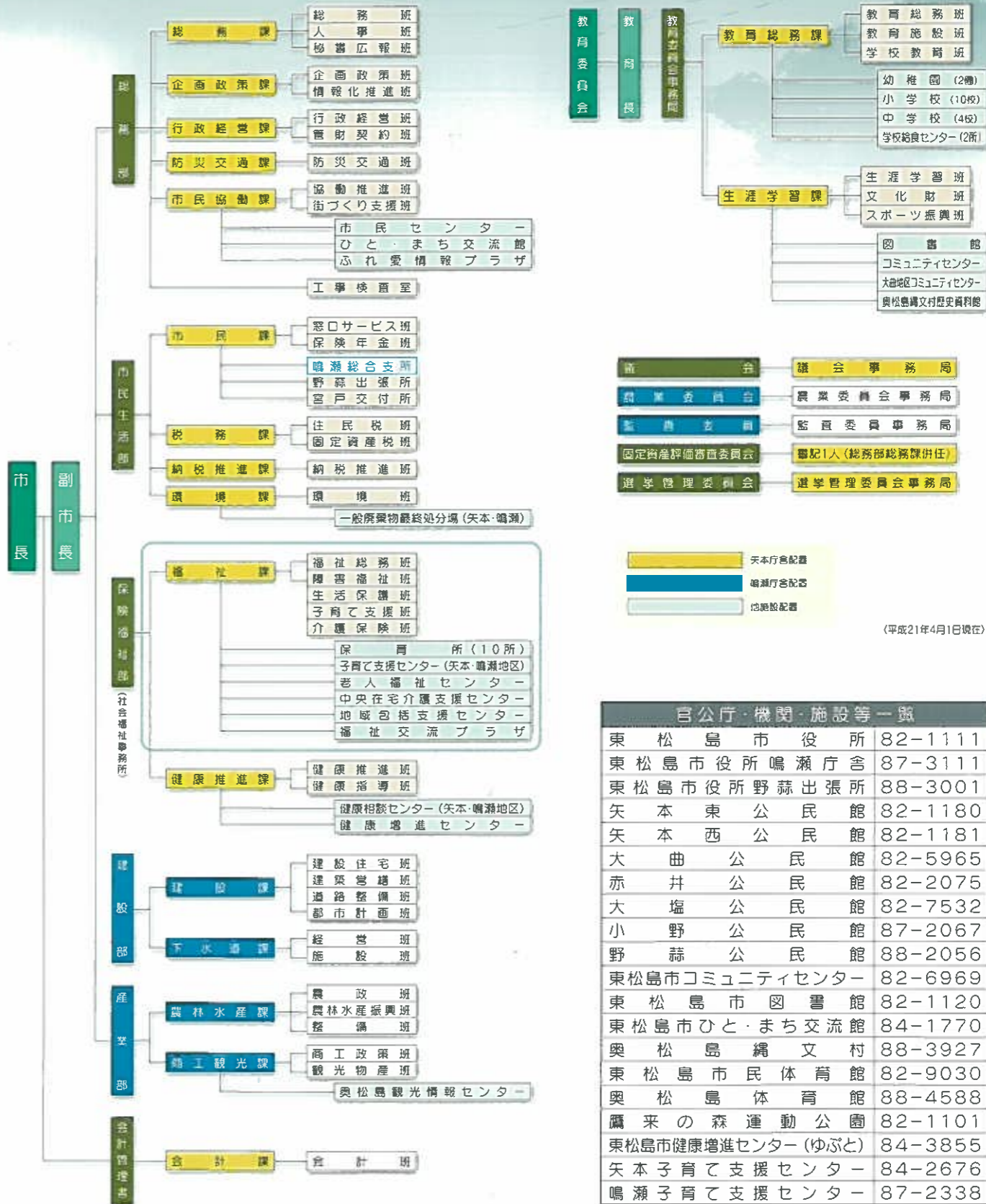
耳はハート型で、心が集う都市と市の花桜の花びらを表し、東松島市の自然豊かな将来像を表しています。

財政



行政組織

東松島市組織図



東松島市役所	82-1111
東松島市役所鳴瀬庁舎	87-3111
東松島市役所野蒜出張所	88-3001
矢本東公民館	82-1180
矢本西公民館	82-1181
大曲公民館	82-5965
赤井公民館	82-2075
大塩公民館	82-7532
小野公民館	87-2067
野蒜公民館	88-2056
東松島市コミュニティセンター	82-6969
東松島市図書館	82-1120
東松島市ひと・まち交流館	84-1770
奥松島縄文村	88-3927
東松島市民体育館	82-9030
奥松島体育館	88-4588
鷹来の森運動公園	82-1101
東松島市健康増進センター(ゆぶと)	84-3855
矢本子育て支援センター	84-2676
鳴瀬子育て支援センター	87-2338