

# 1 職員の任免及び職員数に関する状況

## 1-1 職員の任免について

### ア 採用の状況(令和2年度試験)

区分		上級	中級	初級	任期付	合計
行政職	事務・技術	1人	2人	9人	17人	29人
労務職	調理士・用務員					0人
合計		1人	2人	9人	17人	29人

### イ 退職者数の状況(令和2年度中)

区分		定年	勸奨	死亡	自己都合	その他	合計
行政職	事務・技術	6人		1人	5人	30人	42人
労務職	調理士・用務員	1人					1人
合計		7人	0人	1人	5人	30人	43人

### ウ 再任用の状況(令和3年4月1日現在)

再任用制度は、地方公務員法(昭和25年法律第261号。以下「法」という。)第28条の4及び第28条の5の規定により、高齢職員の知識、経験を活用することなどを目的として実施するものであり、再任用を希望する退職職員を選考による能力実証を経て任用しています。

任用形態は、一般職員と同様の時間での勤務となる常時勤務職員と一般職員より短い時間での勤務となる短時間勤務職員があります。

区分		常時勤務職員	短時間勤務職員	合計
行政職	事務・技術	14人	3人	17人
労務職	調理士・用務員	2人		2人
合計		16人	3人	19人

(注)1 行政職とは労務職を除いた職員です。

(注)2 労務職とは主に保育所調理士や学校用務員などです。

### エ フルタイム会計年度任用職員の状況(令和3年4月1日現在)

会計年度任用職員は、法第22条の2第1項の規定に基づき1会計年度を超えない範囲内でおかれる非常勤の職であり、選考により任用しています。任用形態は、一般職員と同様に週38時間45分の勤務となる職員(フルタイム)と一般職員より短い時間での勤務となる職員(パートタイム)があります。

本報告では、東松島市人事行政の運営等の状況の公表に関する条例第3条の規定によりフルタイムの会計年度任用職員について記載します。

区分		1級
代表的な職種	保育士	20人
合計		20人

1-2部門別職員数の状況と主な増減理由

(各年4月1日現在)

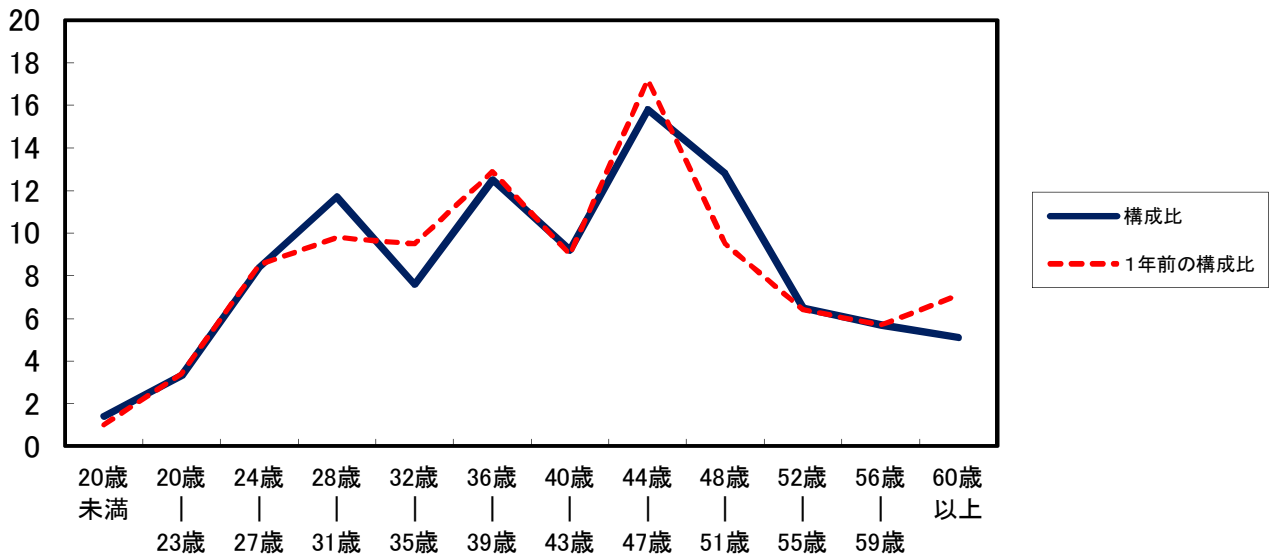
部 門		職 員 数		対前年 増減数	主 な 増 減 理 由
		令和2年	令和3年		
普通会計部門	議会	5人	5人	0人	
	総務	93人	88人	▲ 5人	組織改編に伴う減
	税務	16人	15人	▲ 1人	復興業務完了に伴う減
	民生	85人	83人	▲ 2人	職員総数減による一律削減
	衛生	24人	25人	1人	
	農林水産	25人	23人	▲ 2人	復興業務完了に伴う減
	商工	11人	10人	▲ 1人	職員総数減による一律削減
	土木	58人	45人	▲ 13人	復興業務完了に伴う減
	計	317人	294人	▲ 23人	<参考>(令和3年) 人口1万人当たり職員数 74.61 人 (類似団体の人口1万人当たり職員数 73.71 人)
	教育部門	49人	46人	▲ 3人	組織改編による減
	消防部門				
小 計	366人	340人	▲ 26人	<参考>(令和3年) 人口1万人当たり職員数 86.29 人 (類似団体の人口1万人当たり職員数 93.61 人)	
公会 営計 企部 業門 等	下水道	5人	10人	5人	会計間移動による増
	国保・介護・後期 高齢者	18人	18人	0人	
	小 計	23人	28人	5人	
合 計	389人	368人	▲ 21人	<参考>(令和3年) 人口1万人当たり職員数 93.39 人	
	[ 430人 ]	[ 430人 ]	[ 0人 ]		

(注)1 職員数は一般職に属する職員数であり、地方公務員の身分を保有する休職者や一部の派遣職員を含み、臨時・非常勤職員や短時間勤務職員を除いています。

(注)2 [ ]内は、条例定数の合計です。

1-3 年齢別職員構成の状況(令和3年4月1日現在)

(%)



区分	20歳未満	20歳-23歳	24歳-27歳	28歳-31歳	32歳-35歳	36歳-39歳	40歳-43歳	44歳-47歳	48歳-51歳	52歳-55歳	56歳-59歳	60歳以上	計
職員数	5人	12人	31人	43人	28人	46人	34人	58人	47人	24人	21人	19人	368人

1-4 職員派遣の状況について

東松島市では他の地方公共団体等と人事の交流を行っています。

派遣している職員

区分	派遣先	人数	内容	派遣期間
令和2年度	宮城県後期高齢者医療広域連合	1	派遣	4月～3月
	宮城県(産業立地推進課)	1	派遣	4月～3月
	宮城県市町村自治振興センター	1	派遣	4月～3月
令和3年度	宮城県後期高齢者医療広域連合	1	派遣	4月～3月
	宮城県(産業立地推進課・財政課)	2	派遣	4月～3月
	内閣府地方創生推進事務局	1	派遣	4月～3月
	国土交通省東北地方整備局	1	割愛	4月～3月
	宮城県市町村自治振興センター	1	派遣	4月～3月