

東松島市告示第99号

東松島市人事行政の運営等の状況について

このことについて、東松島市人事行政の運営等の状況の公表に関する条例(平成17年条例第170号)の規定により、次のとおり公表する。

令和4年11月1日

東松島市長 渥美 巖

※ 特に注釈のない場合、令和3年4月1日から令和4年3月31日までの状況です。

1 職員の任免及び職員数に関する状況

1-1 職員の任免について

ア 採用の状況(令和3年度試験)

区分		上級	中級	初級	任期付	合計
行政職	事務・技術			4人	4人	8人
労務職	調理士・用務員					0人
合計		0人	0人	4人	4人	8人

イ 退職者数の状況(令和3年度中)

区分		定年	勸奨	死亡	自己都合	その他	合計
行政職	事務・技術	7人	1人		3人	7人	18人
労務職	調理士・用務員						0人
合計		7人	1人	0人	3人	7人	18人

ウ 再任用の状況(令和4年4月1日現在)

再任用制度は、地方公務員法(昭和25年法律第261号。以下「法」という。)第28条の4及び第28条の5の規定により、高齢職員の知識、経験を活用することなどを目的として実施するものであり、再任用を希望する退職職員を選考による能力実証を経て任用しています。

任用形態は、一般職員と同様の時間での勤務となる常時勤務職員と一般職員より短い時間での勤務となる短時間勤務職員があります。

区分		常時勤務職員	短時間勤務職員	合計
行政職	事務・技術	18人	3人	21人
労務職	調理士・用務員	2人		2人
合計		20人	3人	23人

(注)1 行政職とは労務職を除いた職員です。

(注)2 労務職とは主に保育所調理士や学校用務員などです。

エ フルタイム会計年度任用職員の状況(令和4年4月1日現在)

会計年度任用職員は、法第22条の2第1項の規定に基づき1会計年度を超えない範囲内でおかれる非常勤の職であり、選考により任用しています。任用形態は、一般職員と同様に週38時間45分の勤務となる職員(フルタイム)と一般職員より短い時間での勤務となる職員(パートタイム)があります。

本報告では、東松島市人事行政の運営等の状況の公表に関する条例第3条の規定によりフルタイムの会計年度任用職員について記載します。

区分		1級
代表的な職種	保育士	20人
合計		20人

1-2部門別職員数の状況と主な増減理由

(各年4月1日現在)

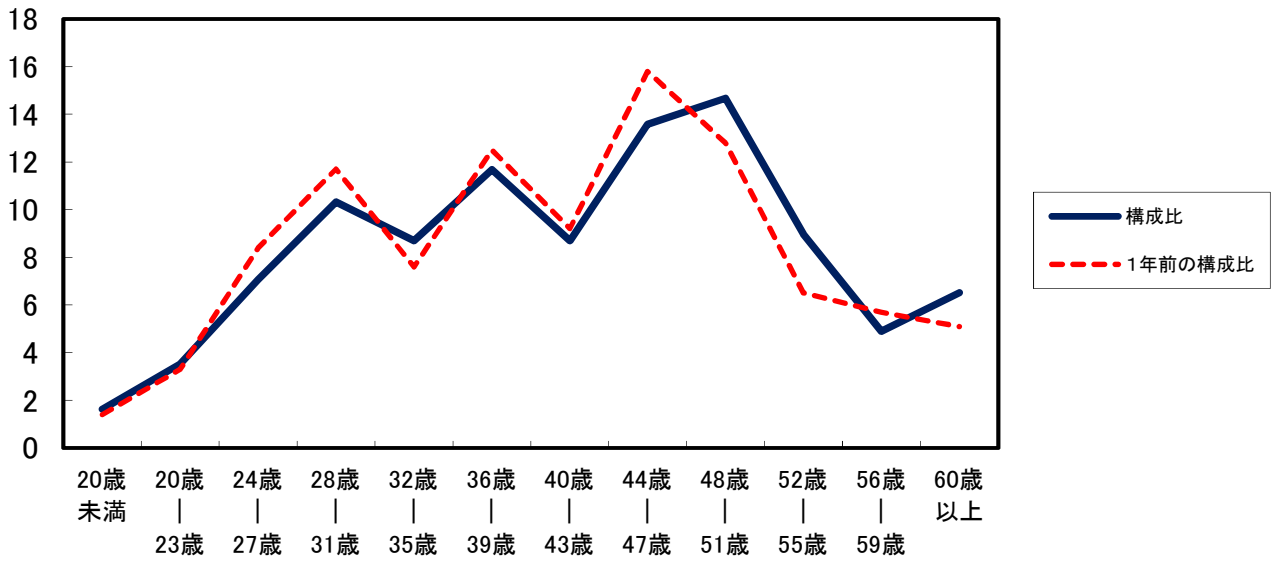
部 門		区 分	職 員 数		対前年 増減数	主 な 増 減 理 由
			令和3年	令和4年		
普通会計部門	一般行政部門	議会	5人	4人	▲ 1人	組織改編に伴う減
		総務	88人	90人	2人	企画部門の業務増
		税務	15人	16人	1人	組織改編に伴う増
		民生	83人	88人	5人	保育所の業務増
		衛生	25人	26人	1人	新型コロナウイルス感染症対策の業務増
		農林水産	23人	20人	▲ 3人	組織改編に伴う減
		商工	10人	10人	0人	
		土木	45人	45人	0人	
	計	294人	299人	5人	<参考>(令和4年) 人口1万人当たり職員数 76.47 人 (類似団体の人口1万人当たり職員数 74.95 人)	
		教育部門	46人	42人	▲ 4人	組織改編による減(市立幼稚園閉園)
	消防部門					
	小 計	340人	341人	1人	<参考>(令和4年) 人口1万人当たり職員数 87.21 人 (類似団体の人口1万人当たり職員数 94.50 人)	
公会 営計 企部 業門 等	下水道	10人	10人	0人		
	国保・介護・後期 高齢者	18人	18人	0人		
	小 計	28人	28人	0人		
合 計		368人	369人	1人	<参考>(令和4年) 人口1万人当たり職員数 94.38 人	
		[430人]	[430人]	[0人]		

(注)1 職員数は一般職に属する職員数であり、地方公務員の身分を保有する休職者や一部の派遣職員を含み、臨時・非常勤職員や短時間勤務職員を除いています。

(注)2 []内は、条例定数の合計です。

1-3 年齢別職員構成の状況(令和4年4月1日現在)

(%)



区分	20歳未満	20歳	24歳	28歳	32歳	36歳	40歳	44歳	48歳	52歳	56歳	60歳以上	計
職員数	6人	13人	26人	38人	32人	43人	32人	50人	54人	33人	18人	24人	369人

1-4 職員派遣の状況について

東松島市では他の地方公共団体等と人事の交流を行っています。

派遣している職員

区分	派遣先	人数	内容	派遣期間
令和3年度	宮城県後期高齢者医療広域連合	1	派遣	4月～3月
	宮城県(産業立地推進課・財政課)	2	派遣	4月～3月
	内閣府地方創生推進事務局	1	派遣	4月～3月
	国土交通省東北地方整備局	1	割愛	4月～3月
	宮城県市町村自治振興センター	1	派遣	4月～3月
令和4年度	宮城県後期高齢者医療広域連合	1	派遣	4月～3月
	宮城県(産業立地推進課・市町村課)	2	派遣	4月～3月
	内閣府地方創生推進事務局	1	派遣	4月～3月
	国土交通省東北地方整備局	1	割愛	4月～3月
	環境省水・大気環境局	1	割愛	4月～3月
	宮城県市町村自治振興センター	1	派遣	4月～3月