

※ 特に注釈のない場合、平成21年4月1日から平成22年3月31日の状況です。

1 職員の任免及び職員数に関する状況

1-1 職員の任免について

ア 採用の状況(平成21年度試験)

| 区分 | | 申込者 | 第1次試験 受験者数 (A) | 第1次試験 合格者数 | 第2次試験 合格者数 | 採用者数 (B) | 競争倍率 (A)／(B) |
|-----|--------|-----|----------------------|---------------|---------------|-------------|-----------------|
| 上級職 | 行政(事務) | 84人 | 68人 | 9人 | 5人 | 3人 | 22.7倍 |
| | 保健師 | 5人 | 5人 | 3人 | 2人 | 2人 | 2.5倍 |
| 初級職 | 行政(事務) | 29人 | 28人 | 12人 | 8人 | 4人 | 7.0倍 |
| | 土木 | 9人 | 9人 | 3人 | 2人 | 1人 | 9.0倍 |

イ 退職者数の状況(平成21年度中)

| 区分 | | 定年 | 勲奨 | 死亡 | 自己都合 | その他 | 合計 |
|-----|-----|-----|----|----|------|-----|-----|
| 行政職 | 事務職 | 8人 | 6人 | | | | 14人 |
| | 保育士 | | 1人 | | 1人 | | 2人 |
| 労務職 | 調理士 | 1人 | | | | | 1人 |
| | 用務員 | 1人 | | | | | 1人 |
| 合計 | | 10人 | 7人 | 0人 | 1人 | 0人 | 18人 |

1-2 職員数について

| 区分 | 平成21年4月1日 現在職員数 | 平成21年度中 退職者数 | 平成22年4月1日 採用者数 | 平成22年4月1日 転任職員数 | 平成22年4月1日 現在職員数 |
|-----|--------------------|-----------------|-------------------|--------------------|--------------------|
| 行政職 | 327人 | 16人 | 10人 | — | 324人 |
| 労務職 | 25人 | 2人 | 0人 | 3人 | 20人 |
| 合計 | 352人 | 18人 | 10人 | 3人 | 344人 |

(注)1 行政職とは労務職を除いた職員です。

2 労務職とは主に保育所調理士や給食センター調理員、学校用務員などです。

3 転任職員数とは労務職職員が行政職転任試験に合格し行政職職員となった数です。

1-3部門別職員数の状況と主な増減理由

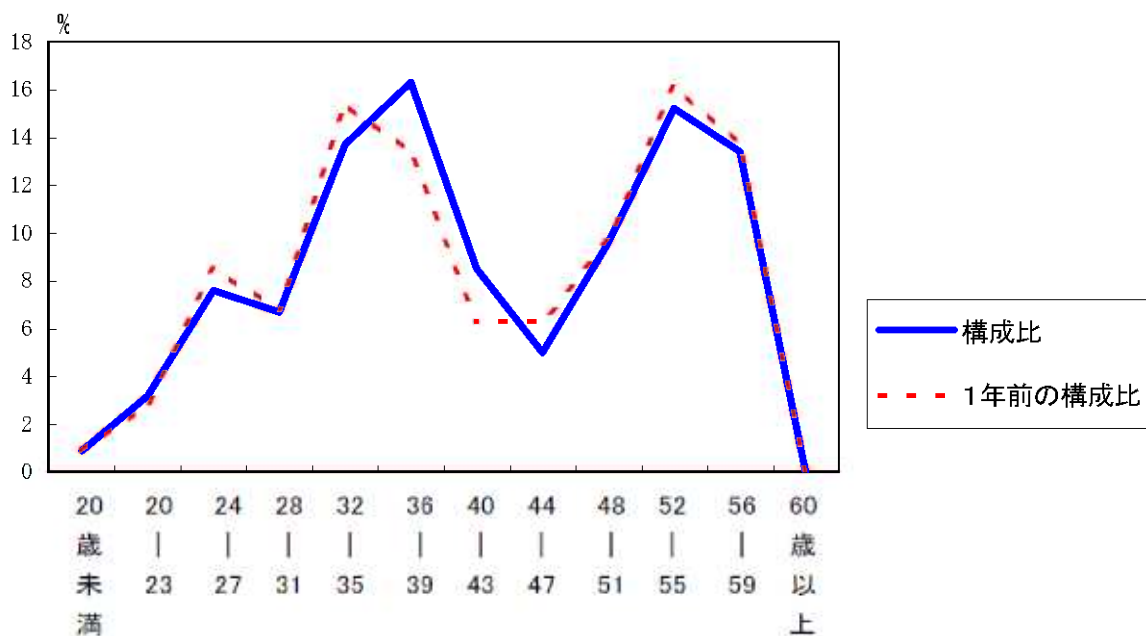
(各年4月1日現在)

| 区 分 部 門 | | 職 員 数 | | 対前年 増減数 | 主 な 増 減 理 由 |
|----------------------|-------------|------------------|------------------|--|--|
| | | 平成21年 | 平成22年 | | |
| 普通会計部門 | 議会 | 5人 | 5人 | 0人 | |
| | 総務 | 81人 | 80人 | ▲1人 | 事務の統廃合縮小等による減 |
| | 税務 | 16人 | 18人 | 2人 | 徴収一元化事務による業務増 |
| | 民生 | 84人 | 82人 | ▲2人 | 保育所職員退職者不補充による減 |
| | 衛生 | 22人 | 24人 | 2人 | 健康指導業務の強化による保健師の増 |
| | 農林水産 | 22人 | 22人 | 0人 | |
| | 商工 | 8人 | 8人 | 0人 | |
| | 土木 | 22人 | 21人 | ▲1人 | 業務配分の見直しによる減 |
| | 計 | 260人 | 260人 | 0人 | <参考>(平成21年) 人口1万人当たり職員数 59.76 人 (類似団体の人口1万人当たり職員数 73.32 人) |
| | 一般行政部門 | | | | |
| 教育部門 | 63人 | 56人 | ▲7人 | 事務の統廃合縮小等による減、学校用務員の退職者不補充等による減 | |
| 消防部門 | | | | | |
| 小計 | 323人 | 316人 | ▲7人 | <参考>(平成21年) 人口1万人当たり職員数 74.24 人 (類似団体の人口1万人当たり職員数 96.38 人) | |
| 公会 営計 企業 門等 | 下水道 | 11人 | 11人 | 0人 | |
| | 国保・介護・後期高齢者 | 18人 | 17人 | ▲1人 | 業務配分の見直しによる減 |
| | 小計 | 29人 | 28人 | ▲1人 | |
| 合計 | | 352人 [390人] | 344人 [390人] | ▲8人 [0人] | <参考>(平成21年) 人口1万人当たり職員数 79.38 人 |

(注)1 職員数には教育長を含みます。

2 []内は、条例定数の合計です。(ただし、条例定数には教育長は含まれません)

1-4 年齢別職員構成の状況(平成22年4月1日現在)



| 区分 | 20歳未満 | 20歳23歳 | 24歳27歳 | 28歳31歳 | 32歳35歳 | 36歳39歳 | 40歳43歳 | 44歳47歳 | 48歳51歳 | 52歳55歳 | 56歳59歳 | 60歳以上 | 計 |
|-----|-------|--------|--------|--------|--------|--------|--------|--------|--------|--------|--------|-------|------|
| 職員数 | 3人 | 11人 | 26人 | 23人 | 47人 | 56人 | 29人 | 17人 | 33人 | 52人 | 46人 | 0人 | 343人 |

(注) 職員数には教育長は含まれておりません。

1-5 職員派遣の状況について

東松島市では他の地方公共団体等と人事の交流を行っています。

ア 派遣している職員

| 区分 | 派遣先 | 人数 | 内容 | 派遣期間 |
|------|------------------|----|------|-------|
| 21年度 | 1 宮城県 | 1 | 人事交流 | 4月～3月 |
| | 2 宮城県後期高齢者医療広域連合 | 1 | 派遣 | 〃 |
| 22年度 | 1 宮城県 | 1 | 人事交流 | 4月～3月 |
| | 2 宮城県後期高齢者医療広域連合 | 1 | 派遣 | 〃 |

イ 派遣されている職員

| 区分 | 派遣元 | 人数 | 内容 | 配属期間 | 配属先 |
|------|-------|----|------|-------|-------|
| 21年度 | 1 宮城県 | 1 | 人事交流 | 4月～3月 | 企画政策課 |
| | 2 〃 | 1 | 派遣 | 〃 | 生涯学習課 |
| 22年度 | 1 宮城県 | 1 | 人事交流 | 4月～3月 | 企画政策課 |
| | 2 〃 | 1 | 派遣 | 〃 | 生涯学習課 |