

# 東松島市医師団リレートーク 第3回

～医療現場のドクターからのメッセージ～



今回の医師団リレートークは伊東胃腸科内科 伊東正一郎院長からヘリコバクター・ピロリ菌(以下ピロリ菌)についてお話しいたします。ピロリ菌は、胃がん発生における最大のリスク要因と言われています。\*1日本人中高年の感染率は非常に高く、胃がんになった方の10割近くが感染者であったことに対し、胃がんでない方でも4割から6割が感染者であることが報告されています。東松島市における平成23年度から平成27年度の過去5年間における原因別死亡状況では、胃がんを含むがんによる死亡率が全体の26.3パーセント(第1位)を占めていることから、その抑止策として情報提供いたします。

\*1 次期国民健康づくり運動プラン策定専門委員会における委員提出資料 参考資料4-2より



伊東胃腸科内科

いとう しょういちろう  
伊東 正一郎 院長

受付時間	月	火	水	木	金	土
8:30~11:30	○	○	○	○	○	○
14:00~16:30	○	○	○	△	○	△

■診療科 内科、消化器科、胃腸科



東松島市赤井字鷺塚69-8



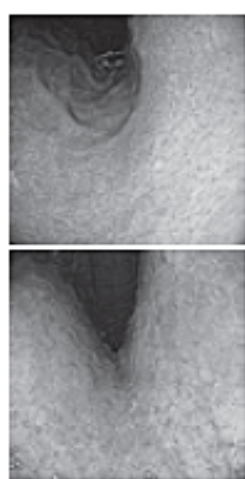
伊東先生からの  
健康基礎クイズ

## ピロリ菌について

ピロリ菌は胃の粘膜表面に棲み、胃の粘膜の炎症を引き起こします。この病変は、胃がんをはじめとする重大疾病を発症することが報告されています。中でも胃の粘膜が萎縮する萎縮性胃炎は、胃がんの前兆と認識されていることから、萎縮が進行する前の治療が重要と考えられています。

○両親が陽性ならまず検査をお勧めします  
ピロリ菌は、免疫機能が不完全な幼少期に両親や家族(祖父母)などの保菌者から経口感染すると考えられています。ですから、両親や祖父母が陽性の場合には、ピロリ菌の検査をお勧めしています。呼吸検査や血液検査などで簡単に調べることが可能です。感染によって萎縮が進んだ粘膜からがんが発生すると考えられていることから、萎縮が軽い段階での除菌は、効果が非常に高いと言えます。具体的には高校生から成人前までに除菌が終了していれば、将来的に胃の粘膜萎縮の原因とする胃がんの発症は激減すると考えられます。遅くとも40歳までに除菌治療を受けることが理想です。

一方、除菌治療が終了しても、胃粘膜の萎縮が進んでいる場合には、胃がんのリスクが



正解な記(上)、誤答な記(下)の胃がんのリスクが  
高くなる原因は、伊東胃腸科内科 伊東先生

なくなるとは言えません。定期的な検査により、経過観察を怠らないことも重要と言えます。

## 伊東胃腸科内科の運営方針

開院当初(平成3年)は、伊東胃腸科内科の名のとおり、一般的な胃腸科と内科を準備範囲としてスタートしました。現在は、前述した準備範囲(診療科目)の中でも、様々な持病をお持ちの患者さんが来院されることから、他の医療機関との連携で対応することが増えてきました。例えば慢性閉塞性肺疾患(COPD)の患者さんなどは石巻日赤(病院)と連携して対応しています。検査に関しても精度が大切ですから、当院では内視鏡技師を配しながら上部消化管検査や大腸内視鏡検査を行う一方、当然のことながらしっかりとしたメンテナンスを行っています。一人の患者さんが一つの病気で来院する訳ではありませんので、なるべく1カ所(当院)で診察や治療が済むよう、当院も変化しているのが現状です。

## 質問受付欄

本コーナーでは、みなさまの知りたい医療に関する情報を募集します。例えば、血圧が高いと健康によくない理由を教えてくださいなど、関心のある分野で結構です。いただいた質問は、専門の先生が登場する回に誌面で紹介し、回答します。「健康基礎クイズ」の答えと先生への質問を記入のうえ、はがき、ファックス、電子メールにて左記までお願いします。

住所：東松島市矢本字上河戸36-1  
東松島市保健福祉部健康推進課宛  
TEL 82-11244  
E-mail kenko@city.higashimatsushima.miyagi.jp

(○×で解答)

- 1.ピロリ菌は、胃がん発生における最大のリスク要因である。(○×で解答)
- 2.両親や祖父母がピロリ菌検査で陽性だった場合、子どもが保菌している可能性がある。(○×で解答)
- 3.ピロリ菌の除菌治療が完了すれば、それ以後は胃がんにはならないので安心だ。(○×で解答)  
(答えは次号掲載)

正解者には抽選で、ゆびと利用券3枚セットを3人の方にプレゼントします。応募方法については質問受付欄(左記)を参照いただき「健康基礎クイズプレゼント係」と明記ください。

※健康基礎クイズには株式会社コスモスポーツ様から協賛をいただいています。今後も健康に関する重要情報をクイズ方式で出題し、知識の定着を目指します。また、協賛企業の募集は随時行っていますので、問い合わせは下記までお願いします。

■問 健康推進課健康支援班 TEL内線3101

## 藤野先生の健康基礎クイズの正解は

- 1.介護保険の「要支援」「要介護」の原因は、「運動器の疾患」によるものが最も多い。→○
  - 2.男性が骨粗しょう症になるリスクはない。→×
  - 3.運動器疾患の予防には、適度な運動とバランスのとれた食事は不要である。→×
- 正解者は菊藤悦子さん(大曲)、菅野幸恵さん(あおい)の2人でした。