

令和3年12月 定期募集住宅一覧(東松島市)

- ◆募集期間 令和3年12月1日(水)～12日(日)まで(当日消印有効)
- ◆市営住宅 入居資格に該当されている方であれば、どなたでも申込できます。
ただし、単身での申し込みの場合は「**単身可**」住宅のみとなります。(単身条件を満たす必要があります)

| 住宅名 | 所在地 | 形式 | 募集戸数 | 階数等 | EV有無 | 完成年度 | 構造 | 家賃一覧表(目安) | | | | | | 共益費 | 駐車場 使用料 |
|--------------------|--------------|-------------|------|--------|------|--------|--------|----------------------|----------------------------|----------------------------|----------------------------|----------------------------|----------------------------|-----|------------|
| | | | | | | | | 一般階層 | | | 裁量階層 | | | | |
| | | | | | | | | A 0円～ 104,000円 | B 104,001円～ 123,000円 | C 123,001円～ 139,000円 | D 139,001円～ 158,000円 | E 158,001円～ 186,000円 | F 186,001円～ 214,000円 | | |
| 1 川前 | 東松島市赤井字川前三番 | 4K | 1 | 2階建2戸1 | 無 | 平成16年度 | 木造 | 20,900 | 24,100 | 27,600 | 31,100 | 35,600 | 41,100 | — | — |
| 2 五味倉① | 東松島市大曲字前畑 | 4K | 1 | 2階建2戸1 | 無 | 平成9年度 | 木造 | 19,100 | 22,100 | 25,300 | 28,500 | 32,600 | 37,600 | — | — |
| 3 五味倉② | 東松島市大曲字前畑 | 4K | 1 | 2階建2戸1 | 無 | 平成8年度 | 木造 | 18,900 | 21,800 | 25,000 | 28,200 | 32,200 | 37,200 | — | — |
| 4 五味倉③ | 東松島市大曲字前畑 | 3K | 1 | 2階建2戸1 | 無 | 平成6年度 | 木造 | 16,100 | 18,600 | 21,200 | 23,900 | 27,400 | 31,600 | — | — |
| 5 五味倉④ | 東松島市大曲字前畑 | 4K | 1 | 2階建2戸1 | 無 | 平成9年度 | 木造 | 19,100 | 22,100 | 25,300 | 28,500 | 32,600 | 37,600 | — | — |
| 6 小野駅前①② | 東松島市牛網字駅前一丁目 | 3DK | 2 | 2階建2戸1 | 無 | 平成17年度 | 木造 | 22,400 | 25,800 | 29,500 | 33,300 | 38,100 | 43,900 | — | — |
| 7 柳の目東① | 東松島市赤井字南一 | 1LDK 単身可 | 1 | 集合長屋 | 無 | 平成27年度 | 軽量鉄骨造 | 12,900 | 14,900 | 17,000 | 19,200 | 22,000 | 25,400 | — | 有 |
| 8 柳の目東② | 東松島市赤井字南一 | 4K | 1 | 2階建戸建 | 無 | 平成27年度 | 軽量鉄骨造 | 26,000 | 30,000 | 34,300 | 38,700 | 44,200 | 51,000 | — | — |
| 9 川前四番 ※告知事項有 | 東松島市赤井字川前四番 | 2LDK | 1 | 2階建長屋 | 無 | 平成25年度 | 軽量鉄骨造 | 20,300 | 23,400 | 26,800 | 30,200 | 34,600 | 39,900 | 有 | 有 |
| 10 矢本西① ※告知事項有 | 東松島市矢本字二反走 | 1LDK 単身可 | 1 | 平屋建2戸1 | 無 | 平成27年度 | 木造 | 13,100 | 15,100 | 17,300 | 19,500 | 22,300 | 25,700 | — | — |
| 11 矢本西② | 東松島市矢本字二反走 | 2LDK | 1 | 平屋建戸建 | 無 | 平成27年度 | 木造 | 21,500 | 24,800 | 28,300 | 32,000 | 36,500 | 42,200 | — | — |
| 12 小野駅前東 ※告知事項有 | 東松島市牛網字駅前東 | 3LDK | 1 | 平屋建戸建 | 無 | 平成27年度 | 木造 | 23,700 | 27,300 | 31,300 | 35,300 | 40,300 | 46,500 | — | — |
| 13 小野駅前北① | 東松島市牛網字駅前一丁目 | 2LDK | 1 | 平屋建2戸1 | 無 | 平成25年度 | 木造 | 20,000 | 23,100 | 26,400 | 29,800 | 34,100 | 39,300 | — | — |
| 14 小野駅前北② | 東松島市牛網字駅前一丁目 | 3LDK | 1 | 2階建2戸1 | 無 | 平成25年度 | 木造 | 24,200 | 28,000 | 32,000 | 36,100 | 41,200 | 47,600 | — | — |
| 15 小野中央 | 東松島市小野字中央 | 2LDK | 1 | 集合4F | 有 | 平成25年度 | RC建5階建 | 17,700 | 20,400 | 23,300 | 26,300 | 30,100 | 34,700 | 有 | 有 |
| 16 野蒜ヶ丘 | 東松島市野蒜ヶ丘一丁目 | 2LDK | 1 | 集合長屋 | 無 | 平成29年度 | 木造 | 19,700 | 22,800 | 26,100 | 29,400 | 33,600 | 38,800 | — | 有 |
| 17 室浜 | 東松島市宮戸字鹿島一丁目 | 2LDK 単身可 | 1 | 平屋建戸建 | 無 | 平成27年度 | 木造 | 19,200 | 22,200 | 25,400 | 28,600 | 32,700 | 37,800 | — | — |

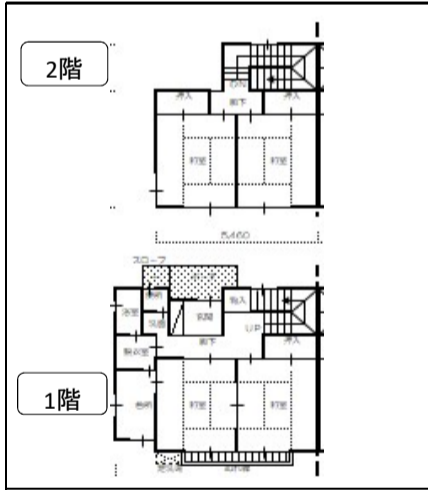
※告知事項有住宅についての詳細は、お問い合わせください。

※共益費・・・約1,000円/月(使用実績に応じて毎年変更になります)
※駐車場使用料・・・14,600円/年

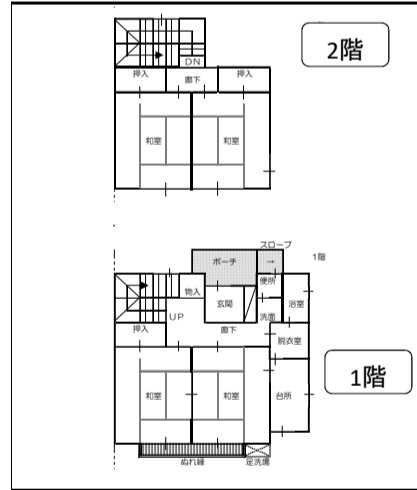
◆住宅間取り

- ※参考図面です。実際と異なる場合は、現状優先となります。
- ※実際の募集住戸が図面と反転タイプになっている場合があります。

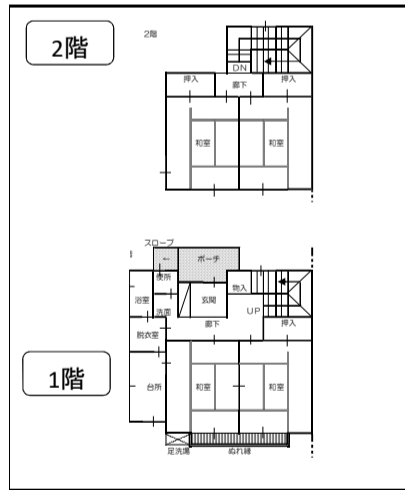
【1. 川前】4K



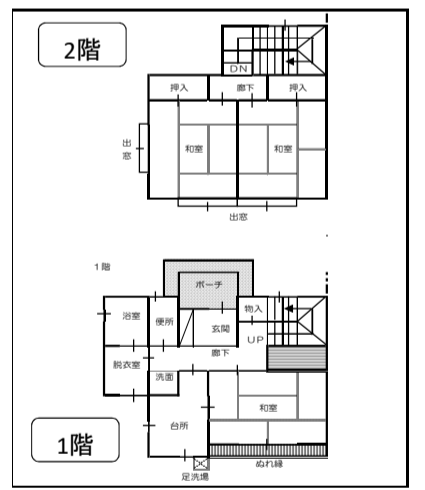
【2. 五味倉①】4K



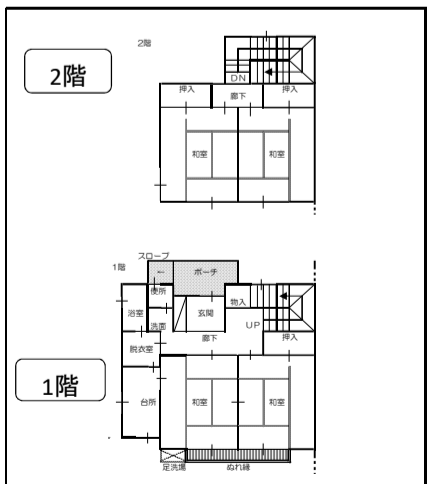
【3. 五味倉②】4K



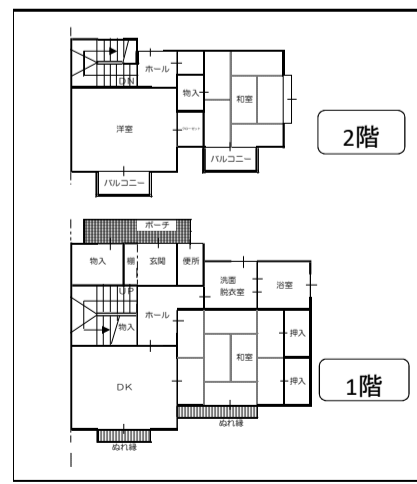
【4. 五味倉③】3K



【5. 五味倉④】4K



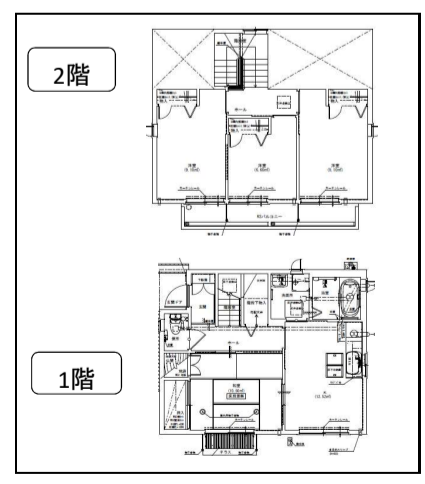
【6. 小野駅前①②】3DK



【7. 柳の目東①】1LDK 単身可



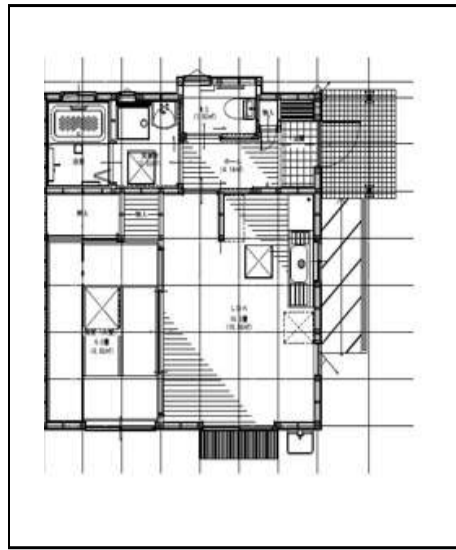
【8. 柳の目東②】4K



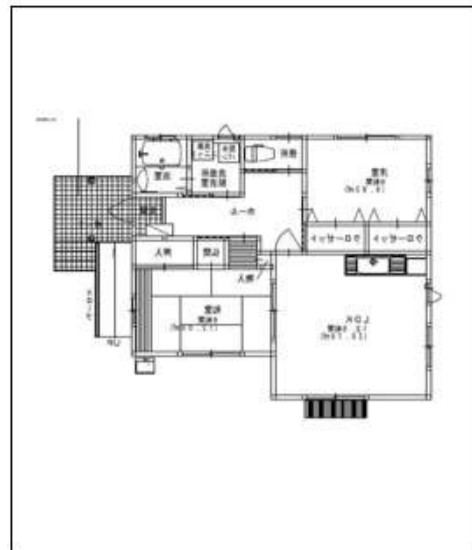
【9. 川前四番】2LDK 告知事項有



【10. 矢本西①】1LDK 告知事項有 単身可



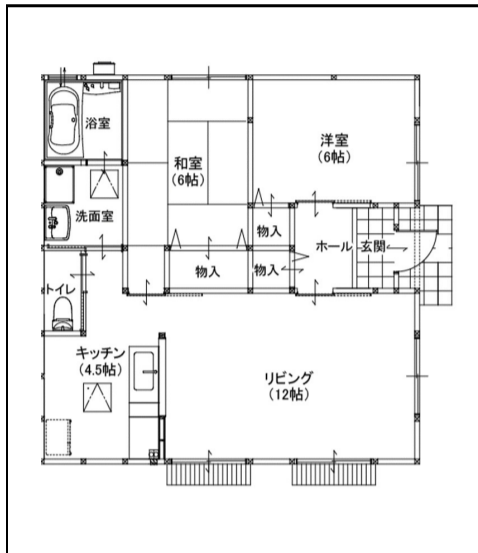
【11. 矢本西②】2LDK



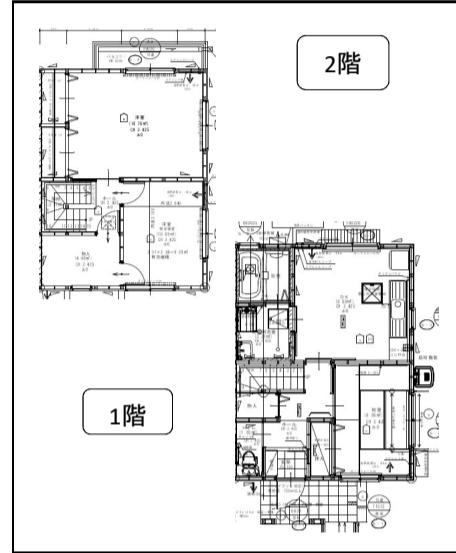
【12. 小野駅前東】3LDK 告知事項有



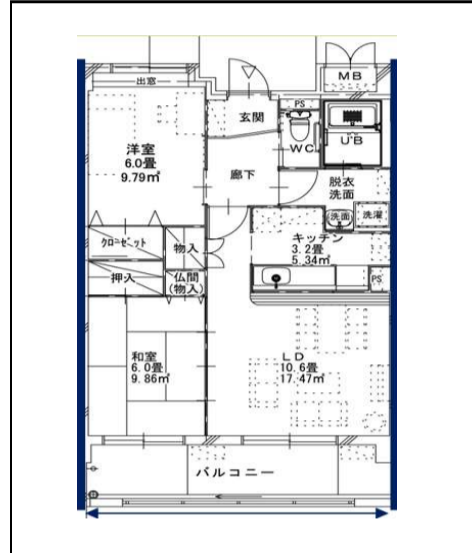
【13. 小野駅前北①】2LDK



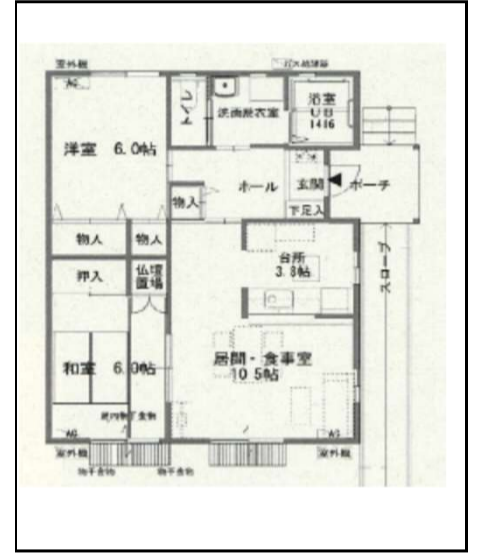
【14. 小野駅前北②】3LDK



【15. 小野中央】2LDK



【16. 野蒜ヶ丘】2LDK



【17. 室浜】2LDK 単身可

