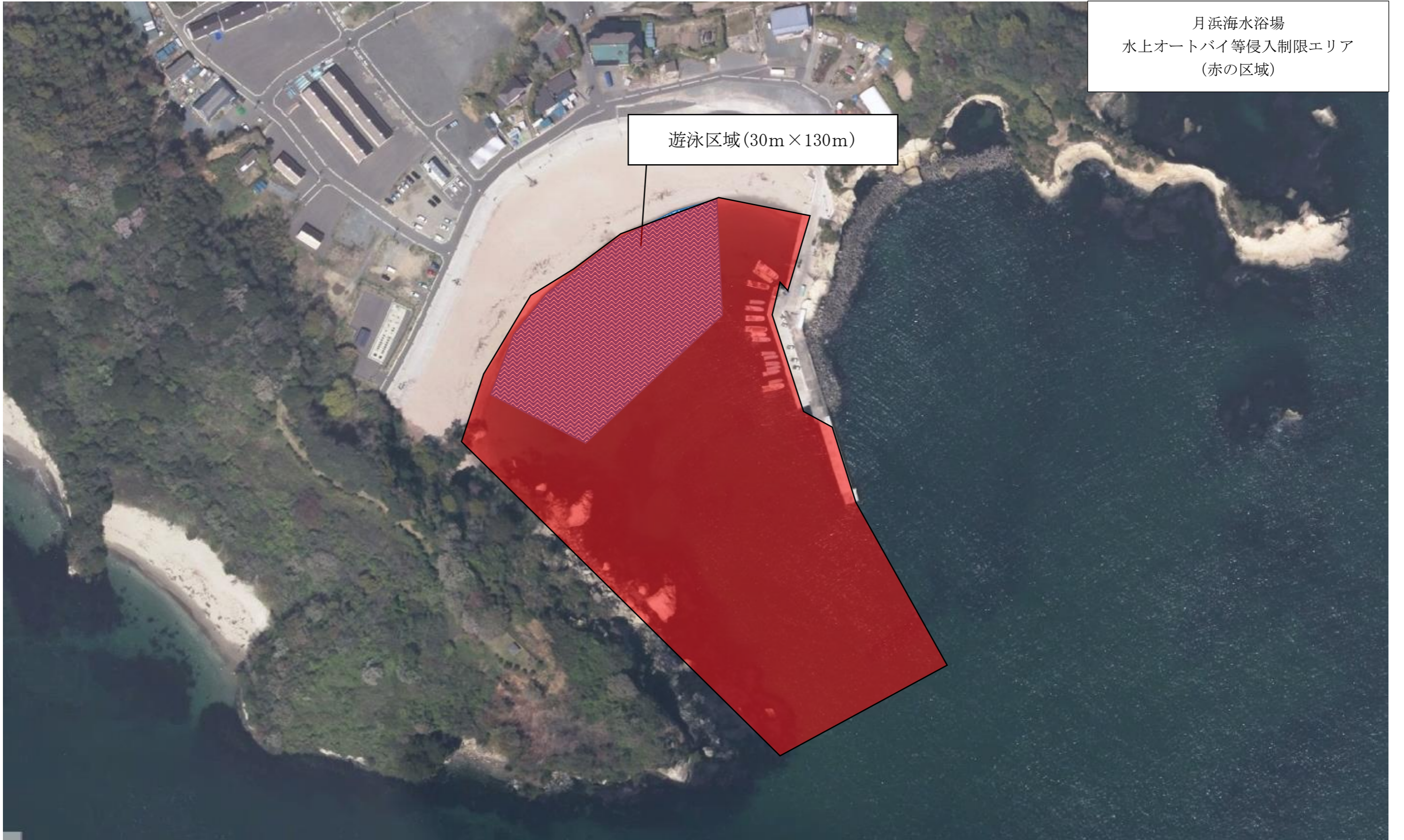
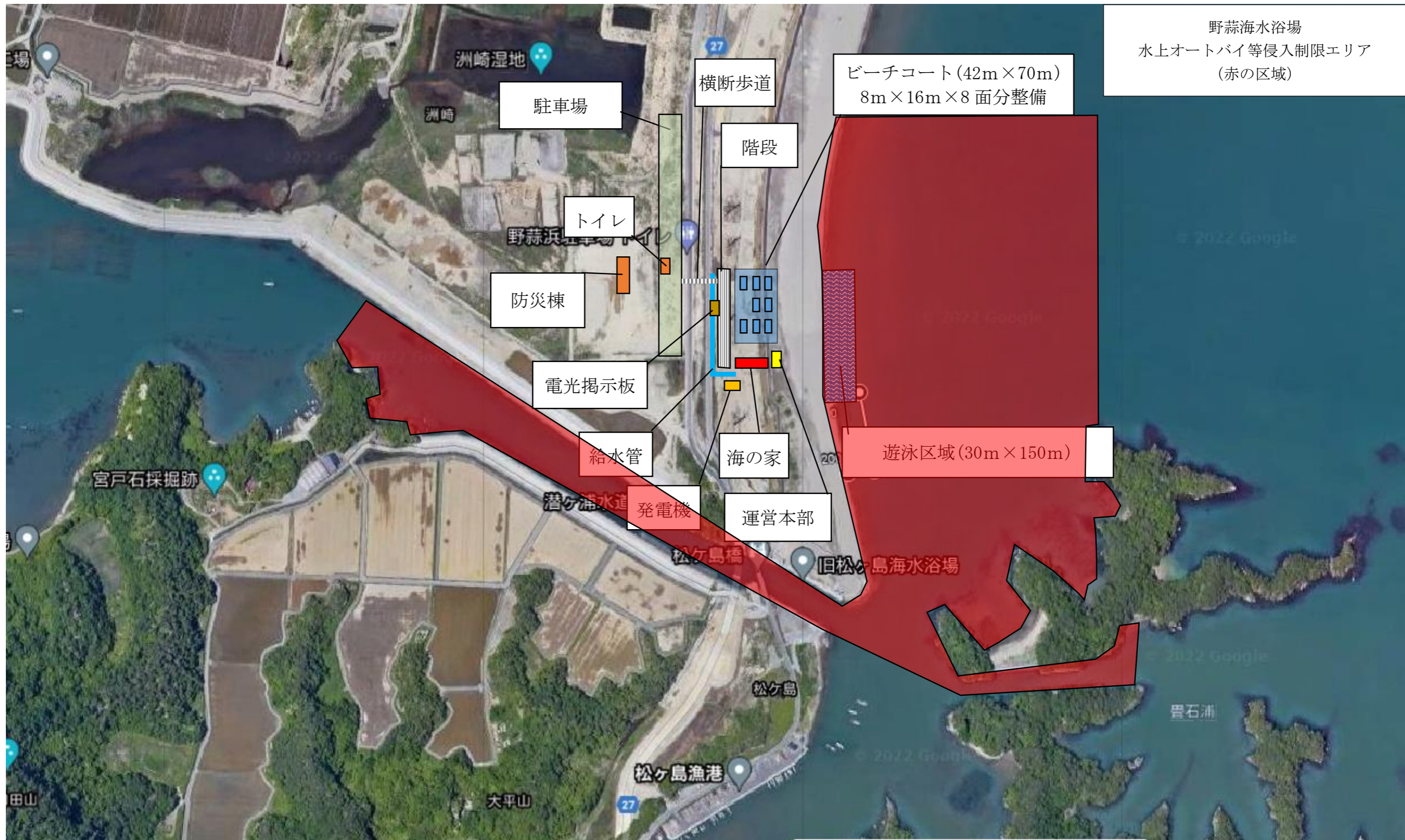


月浜海水浴場
水上オートバイ等侵入制限エリア
(赤の区域)

遊泳区域(30m×130m)





野蒜海水浴場
水上オートバイ等侵入制限エリア
(赤の区域)

駐車場

横断歩道

ビーチコート (42m×70m)
8m×16m×8 面分整備

階段

トイレ

防災棟

電光掲示板

給水管

海の家

遊泳区域 (30m×150m)

発電機

運営本部

洲崎湿地

洲崎

野蒜浜

宮戸石採掘跡

港ヶ浦水道

松ヶ島橋

旧松ヶ島海水浴場

松ヶ島

松ヶ島漁港

大平山

磐石浦