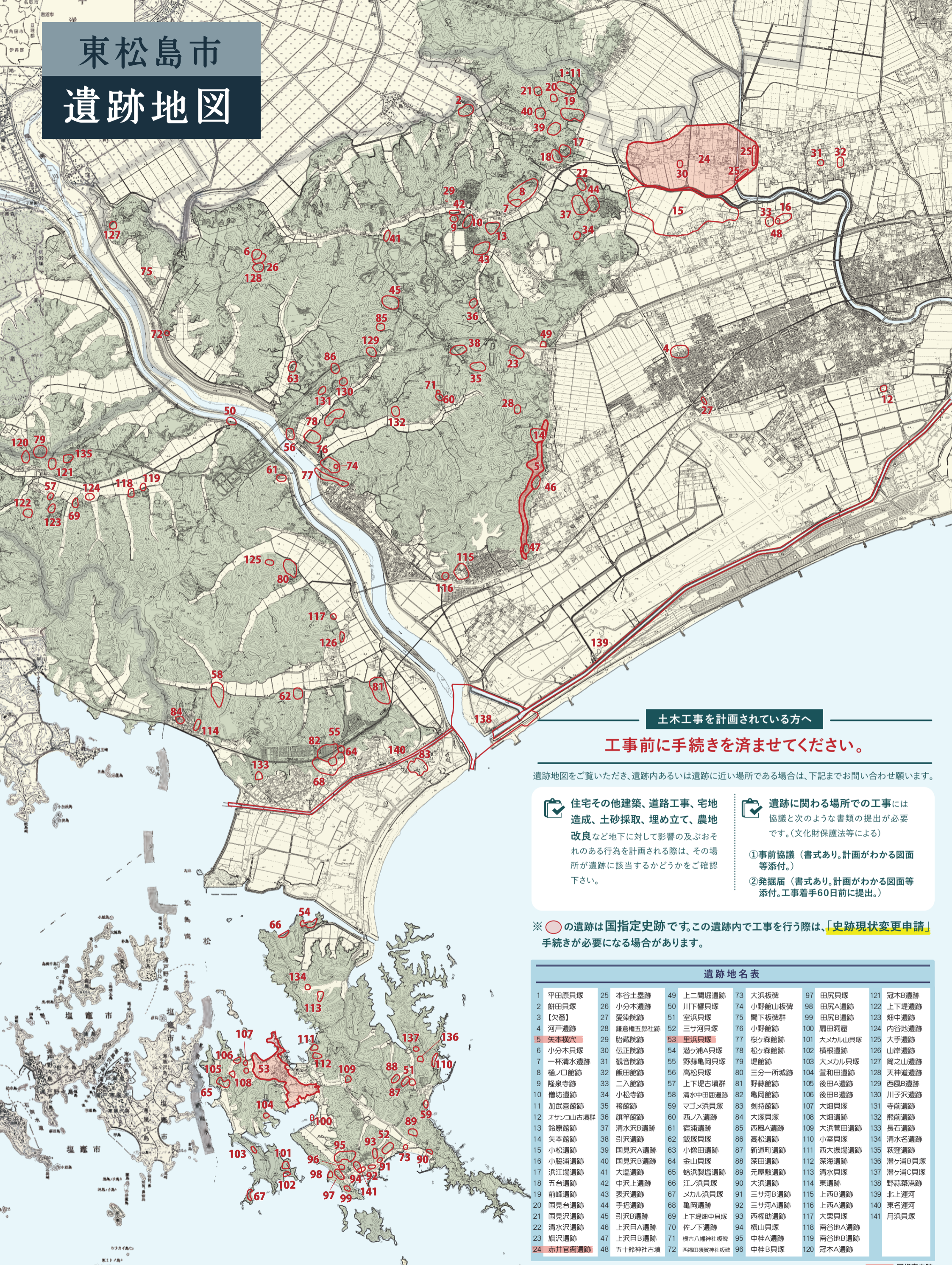


# 東松島市 遺跡地図



土木工事を計画されている方へ

**工事前に手続きを済ませてください。**

遺跡地図をご覧ください。遺跡内あるいは遺跡に近い場所である場合は、下記までお問い合わせをお願いします。

住宅その他建築、道路工事、宅地造成、土砂採取、埋め立て、農地改良など地下に対して影響の及ぶおそれのある行為を計画される際は、その場所が遺跡に該当するかどうかをご確認下さい。

遺跡に関わる場所での工事には協議と次のような書類の提出が必要です。(文化財保護法等による)

- ①事前協議（書式あり。計画がわかる図面等添付。）
- ②発掘届（書式あり。計画がわかる図面等添付。工事着手60日前に提出。）

※ の遺跡は国指定史跡です。この遺跡内で工事を行う際は、「**史跡現状変更申請**」手続きが必要になる場合があります。

### 遺跡地名表

1 平田原貝塚	25 本谷土壘跡	49 上二間堀遺跡	73 大浜板碑	97 田尻貝塚	121 冠木B遺跡
2 餅田貝塚	26 小分木遺跡	50 川下響貝塚	74 小野館山板碑	98 田尻A遺跡	122 上下堤遺跡
3 【欠番】	27 愛染院跡	51 室浜貝塚	75 関下板碑群	99 田尻B遺跡	123 畑中遺跡
4 河戸遺跡	28 鎌倉権五郎社跡	52 三ツ河貝塚	76 小野館跡	100 扇田洞窟	124 内谷地遺跡
5 矢本横穴	29 胎藏院跡	53 里浜貝塚	77 桜ヶ森館跡	101 大メカル山貝塚	125 大手遺跡
6 小分木貝塚	30 伝正院跡	54 潜ヶ浦A貝塚	78 松ヶ森館跡	102 横根遺跡	126 山岸遺跡
7 一杯清水遺跡	31 観音院跡	55 野蒜亀岡貝塚	79 堤館跡	103 大メカル貝塚	127 筒之山遺跡
8 樋ノ口館跡	32 飯田館跡	56 高松貝塚	80 三分一所城跡	104 萱和田遺跡	128 天神道遺跡
9 隆泉寺跡	33 二入館跡	57 上下堤古墳群	81 野蒜館跡	105 後田A遺跡	129 西風B遺跡
10 槽坊遺跡	34 小松寺跡	58 清水中田田遺跡	82 亀岡館跡	106 後田B遺跡	130 川子沢遺跡
11 加武喜館跡	35 袴館跡	59 マノハ浜貝塚	83 剣持館跡	107 大畑貝塚	131 寺前遺跡
12 オサンコ山古墳群	36 旗竿館跡	60 西ノ入遺跡	84 大塚貝塚	108 大畑遺跡	132 熊前遺跡
13 鈴原館跡	37 清水沢B遺跡	61 宿浦遺跡	85 西風A遺跡	109 大浜菅田遺跡	133 長石遺跡
14 矢本館跡	38 引沢遺跡	62 飯塚貝塚	86 高松遺跡	110 小室貝塚	134 清水名遺跡
15 小松遺跡	39 国見沢A遺跡	63 小僧田遺跡	87 新道町遺跡	111 西大振場遺跡	135 萩窪遺跡
16 小脇浦遺跡	40 国見沢B遺跡	64 金山貝塚	88 深田遺跡	112 深海遺跡	136 潜ヶ浦B貝塚
17 浜工場遺跡	41 大塩遺跡	65 蛤浜製塩遺跡	89 元屋敷遺跡	113 清水貝塚	137 潜ヶ浦C貝塚
18 五台遺跡	42 中沢上遺跡	66 江ノ浜貝塚	90 大浜遺跡	114 東遺跡	138 野蒜築港跡
19 前峰遺跡	43 表沢遺跡	67 メカル貝塚	91 三ツ河B遺跡	115 上西B遺跡	139 北上運河
20 国見台遺跡	44 手招遺跡	68 亀岡遺跡	92 三ツ河A遺跡	116 上西A遺跡	140 東名遺跡
21 国見沢遺跡	45 引沢B遺跡	69 上下堤畑中貝塚	93 西権助遺跡	117 大栗貝塚	141 月浜貝塚
22 清水沢遺跡	46 上沢目A遺跡	70 佐ノ下遺跡	94 横山貝塚	118 南谷地A遺跡	
23 旗沢遺跡	47 上沢目B遺跡	71 根古八幡神社板碑	95 中桂A遺跡	119 南谷地B遺跡	
24 赤井官衙遺跡	48 五十鈴神社古墳	72 西福田須賀神社板碑	96 中桂B貝塚	120 冠木A遺跡	

国指定史跡

すべてのお問い合わせ・お手続きは

東松島市教育委員会 生涯学習課 文化財係（奥松島縄文村歴史資料館 交流館内）

〒981-0412東松島市宮戸字里81-18 TEL 0225-88-2292 FAX 0225-88-3928

宮城県 遺跡地図情報

<https://www.pref.miyagi.jp/site/maizou/bunkazaimap.html>



2023年7月発行