

# 太陽光発電設備の提出写真について

下記の撮り方を参考にしてください。

□住宅の全景



□太陽光パネル設置前後

パネルの枚数が全て確認できるように撮影すること。

前



後



×NGな写真例

パネルが見切れていたり、不鮮明である場合は受付できません。

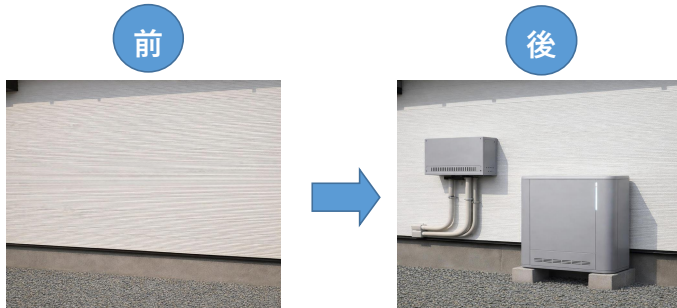


## 蓄電池・パワーコンディショナの提出写真について

下記の撮り方を参考にしてください。

### □蓄電池・パワーコンディショナの設置前後

蓄電池とパワーコンディショナが別々の場所にある場合でもそれぞれの写真を撮影すること。  
設置台数分を撮影すること。



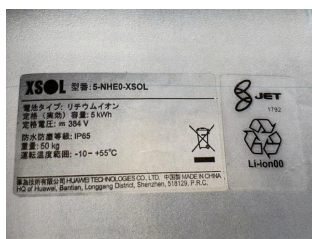
### □蓄電池の銘板

**蓄電池本体の設置台数分の銘板**を撮影すること。  
型番・製造番号が鮮明に見えるように撮影すること。



(例1)のように、製造番号の記載がない銘板の場合は、(例2)のように記載してある銘板も追加で撮影してください。

(例1)



(例2)



### □パワーコンディショナの銘板

パワーコンディショナ本体の設置台数分の銘板を撮影すること。  
型番・製造番号が鮮明に見えるように撮影すること。

