

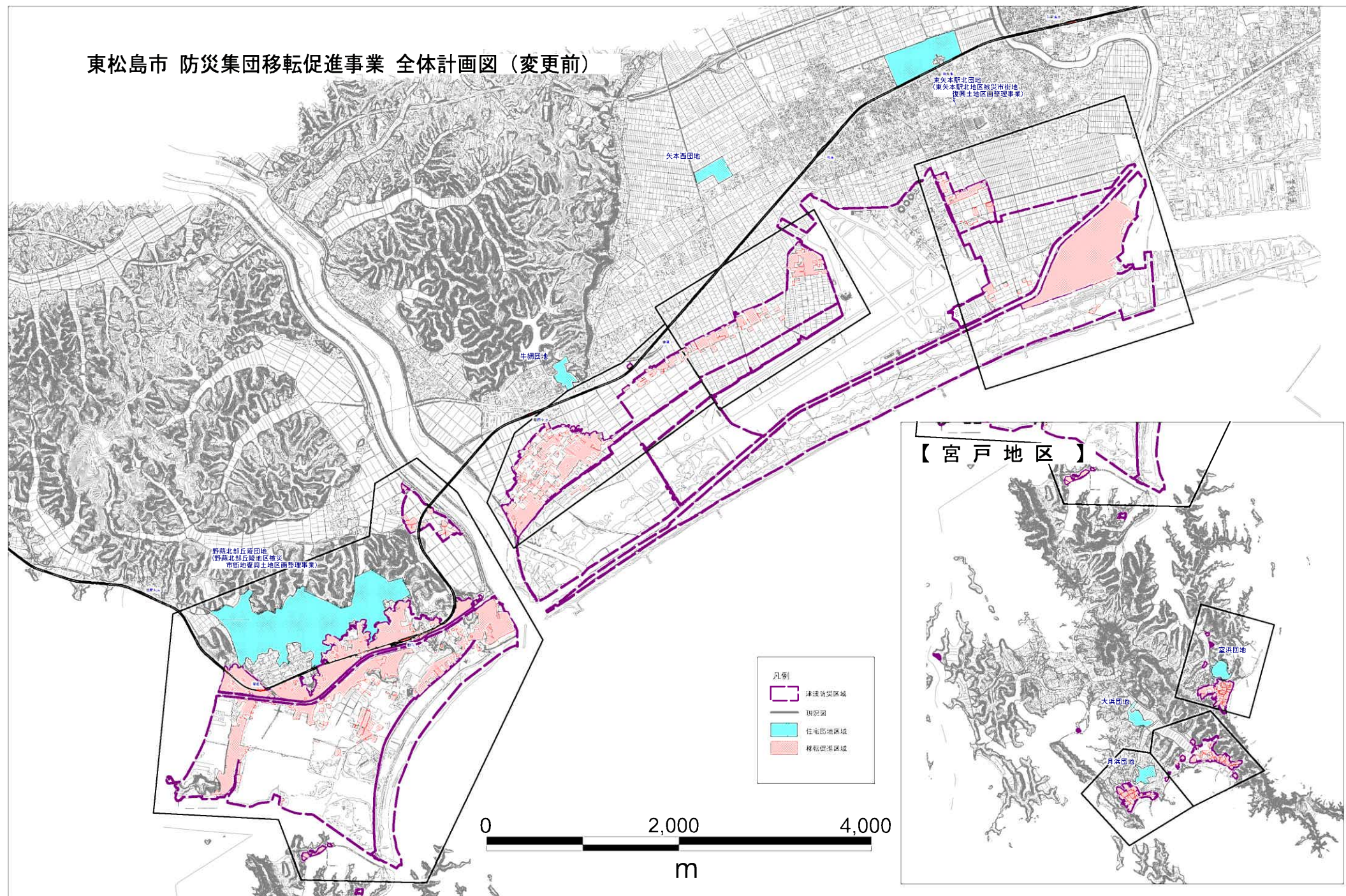
東松島市防災集団移転促進事業計画

(第 1 回変更)

〈(第 1 回変更) の第 6 回軽微な変更〉

添付図面

東松島市 防災集団移転促進事業 全体計画図（変更前）



東松島市 防災集団移転促進事業 全体計画図（変更後）

東矢本駅北団地
（東矢本駅北地区陸奥市街地、
霞岡土地区画整理事業）

笑木西団地

牛瀬団地

野蒜北部丘陵団地
（野蒜北部丘陵地区被災
市街地復興土地区画整理事業）

【宮戸地区】

香浜団地

大浜団地

月浜団地

凡例

- 津波防災区域
- 現況図
- 住宅団地區域
- 移転促進区域

0 2,000 4,000 m

【宮戸地区】





宮戸地区

大浜団地

月浜団地

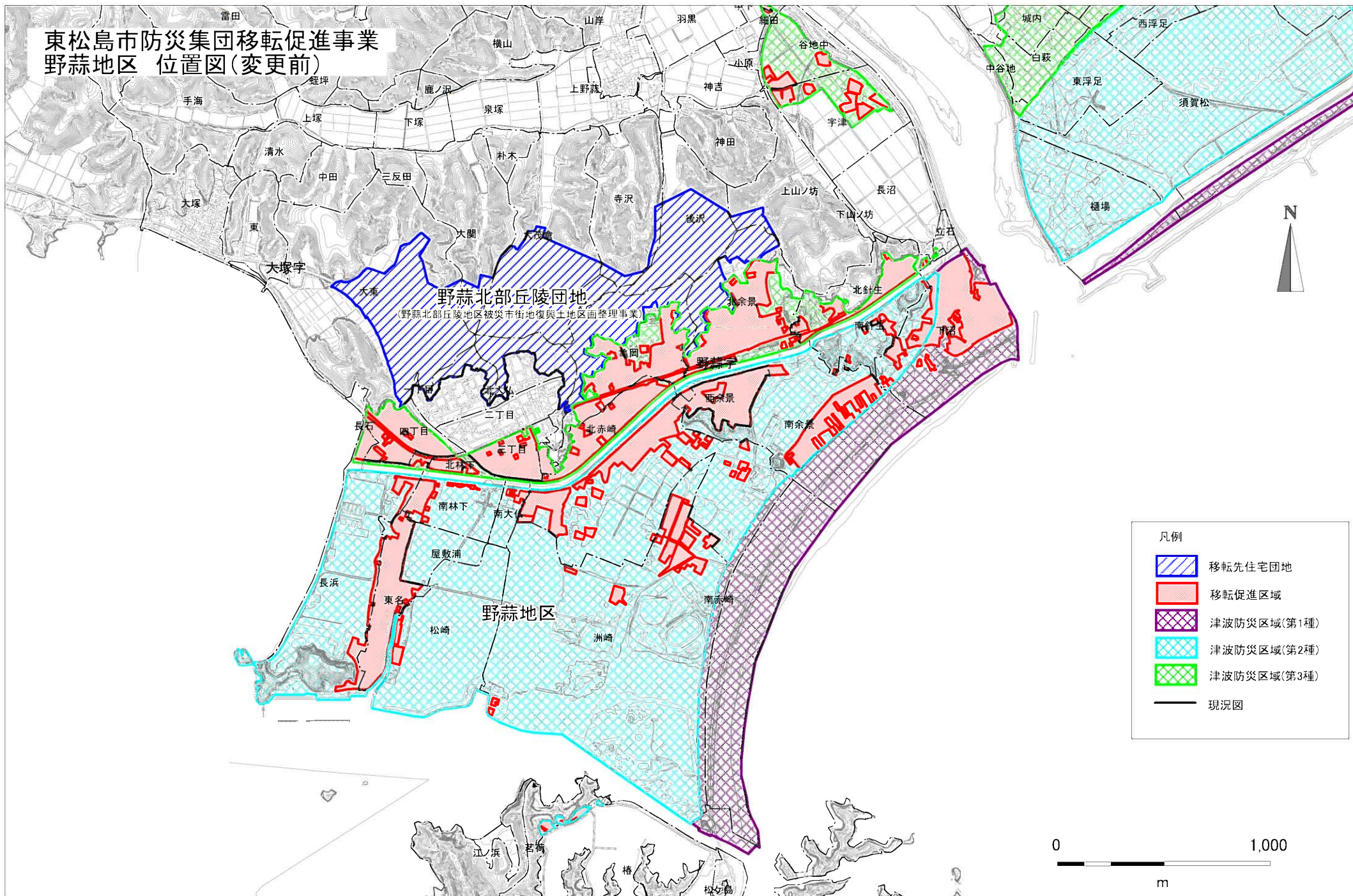
宮浜団地

凡例

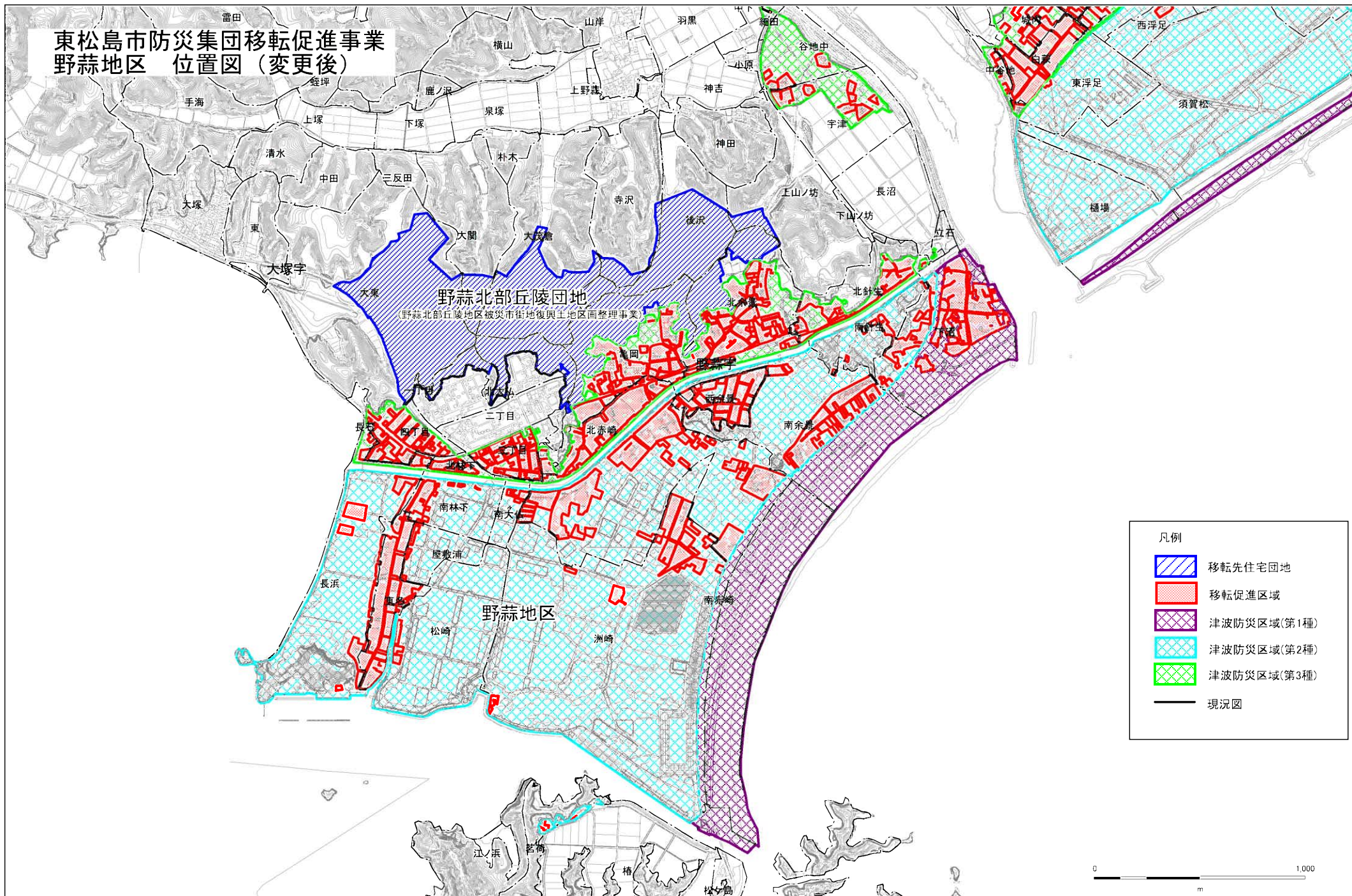
	津波防災区域
	境界線
	住宅密集区域
	移転促進区域

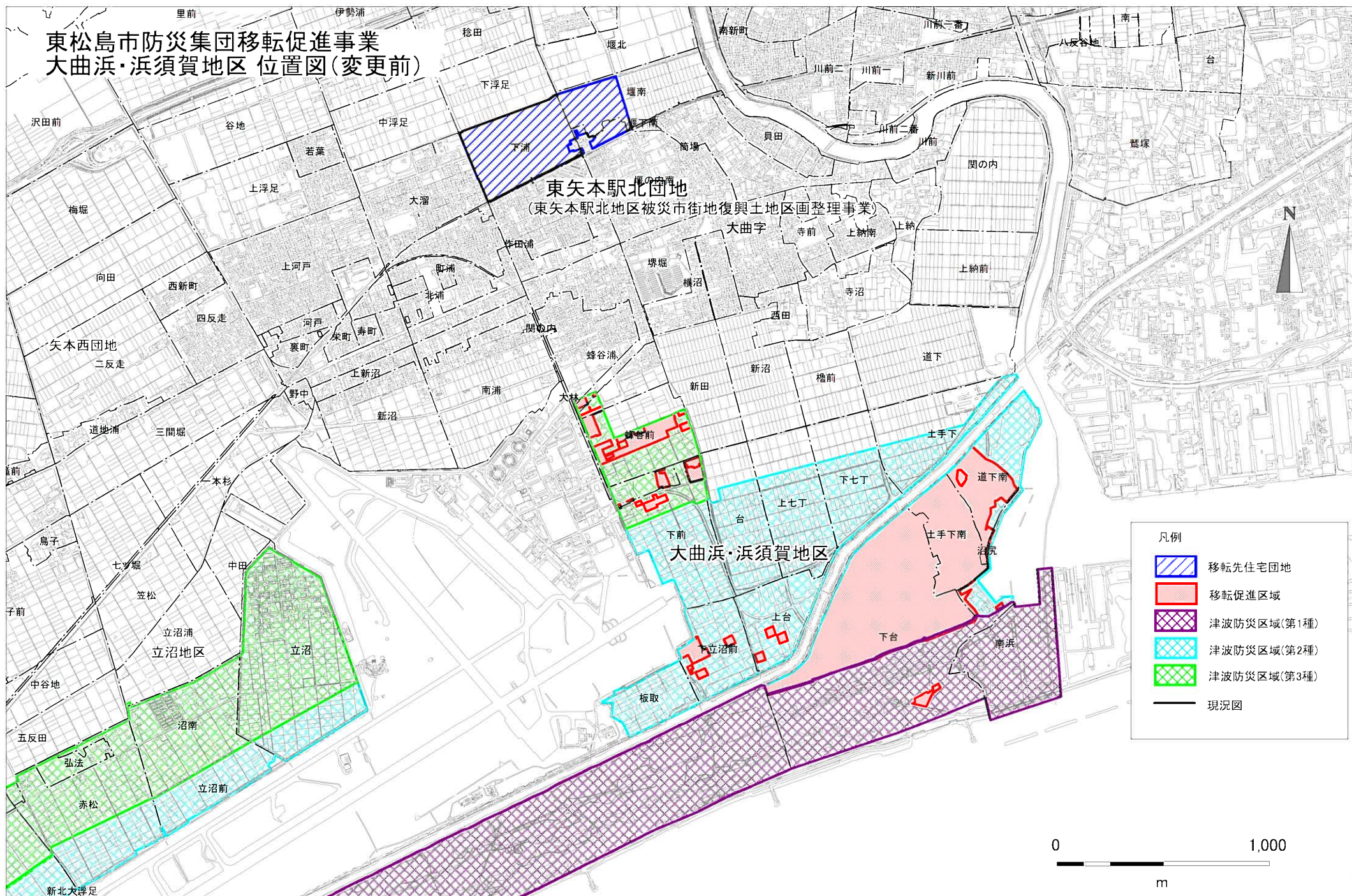
Age Group	Number of People
18-24	1,000
25-34	1,500
35-44	2,000
45-54	2,500
55-64	3,000
65-74	3,500
75-84	4,000
85+	4,500

東松島市防災集団移転促進事業
野蒜地区 位置図(変更前)

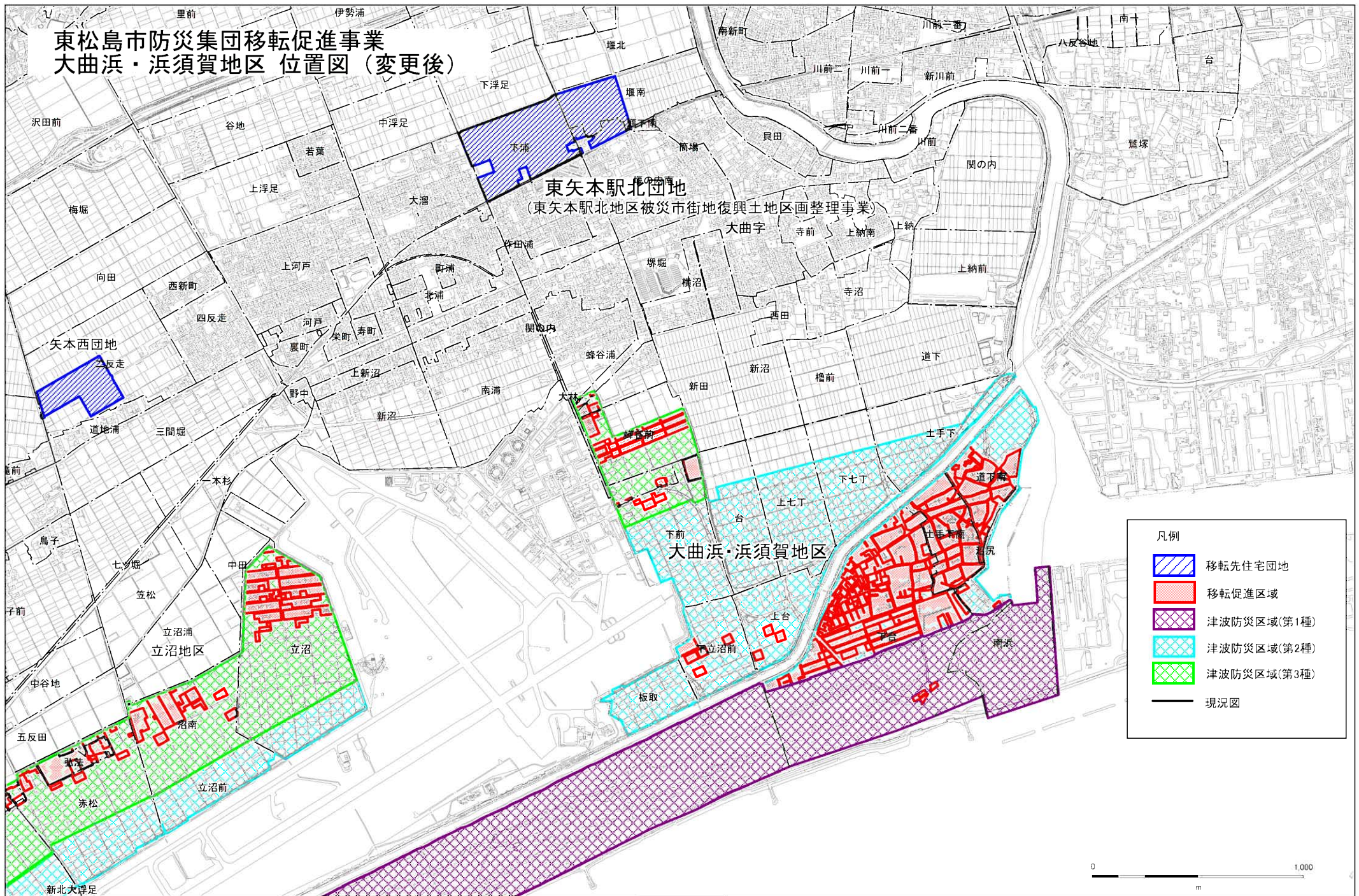


東松島市防災集団移転促進事業 野蒜地区 位置図（変更後）



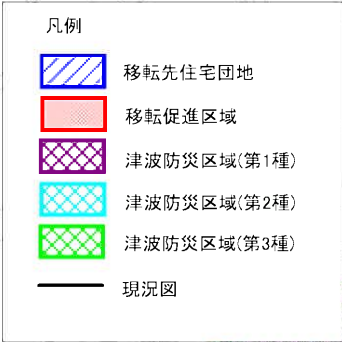


図面-5-

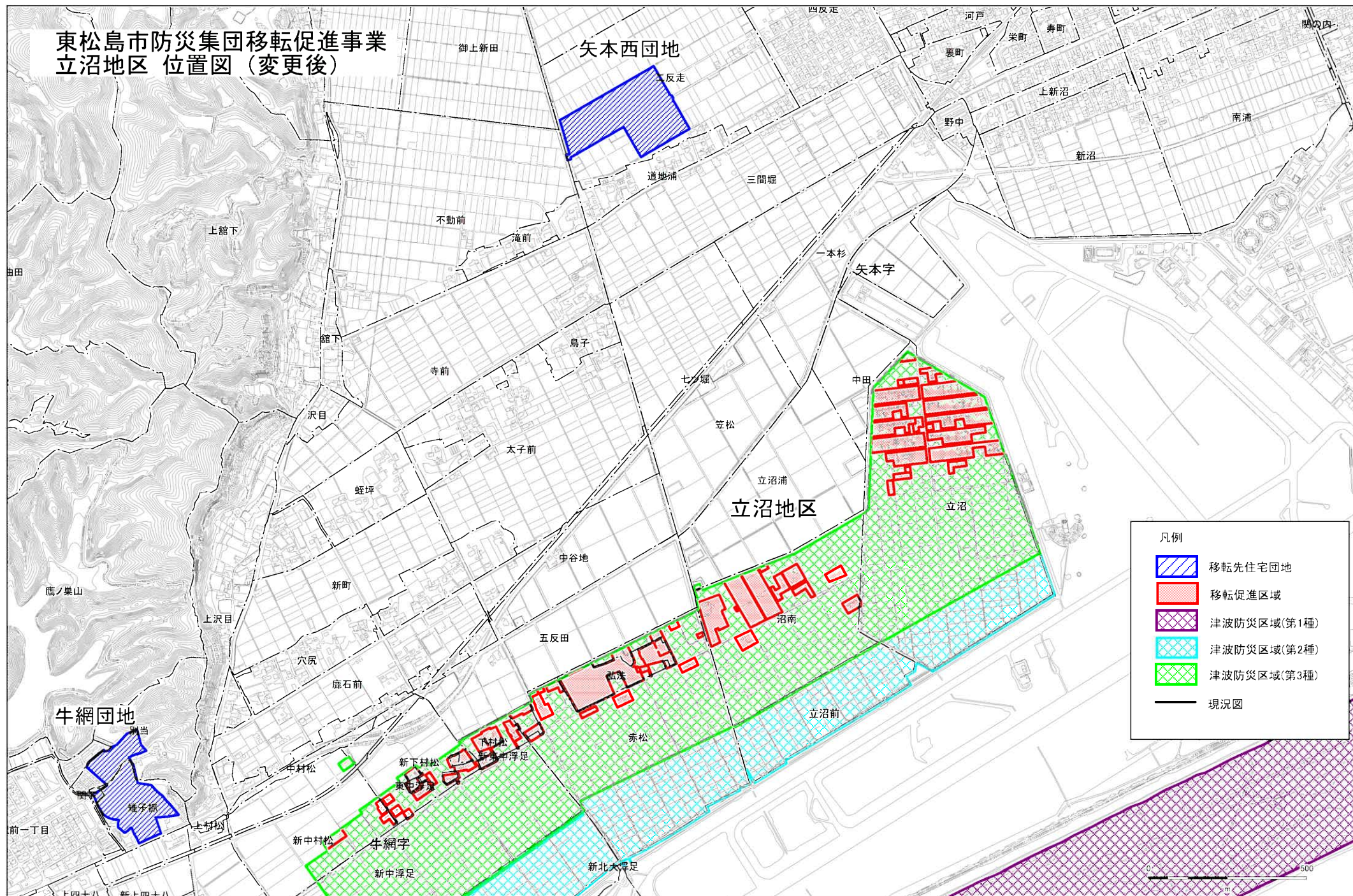


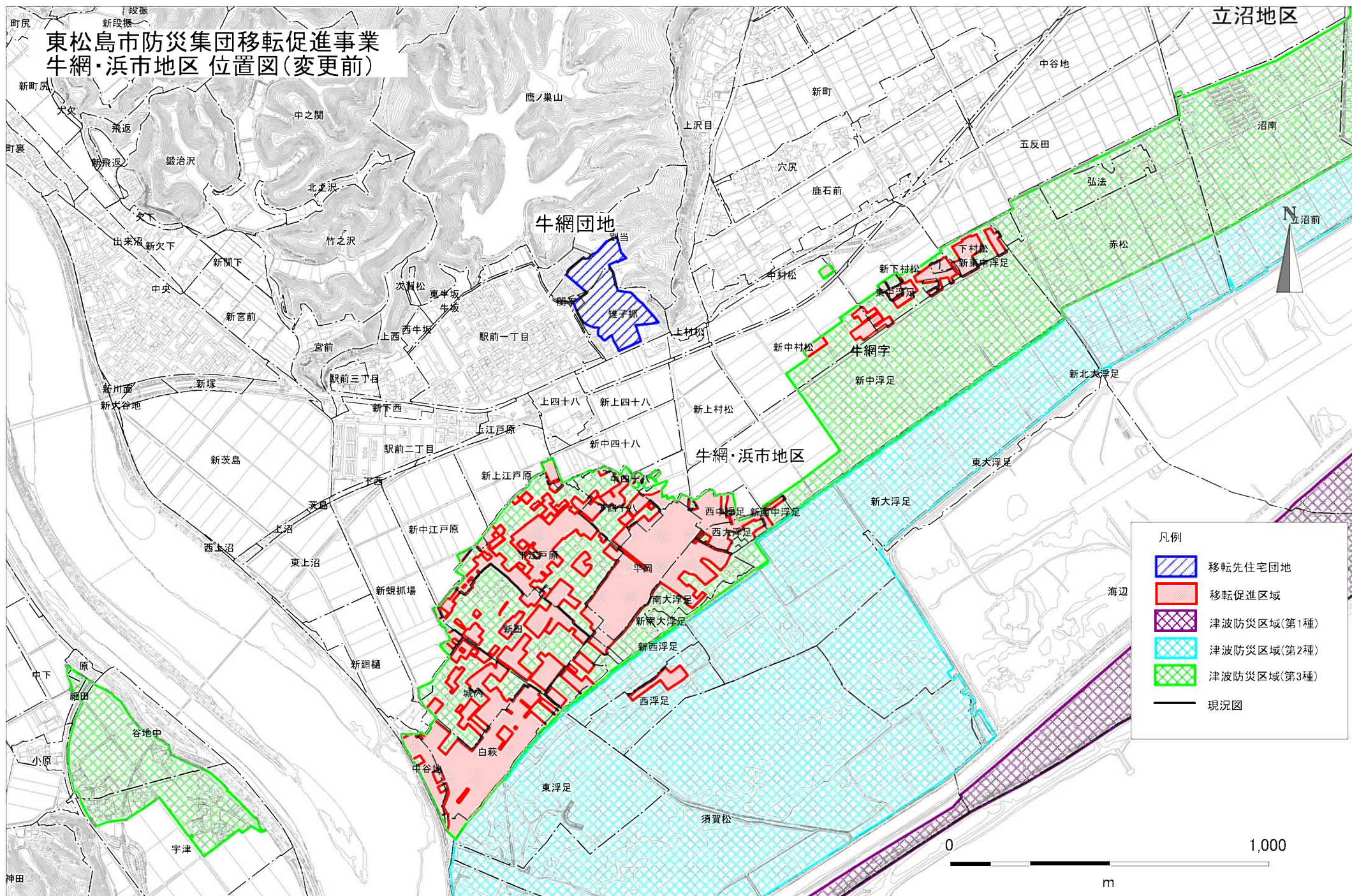
図面－6－

東松島市防災集団移転促進事業
立沼地区 位置図(変更前)

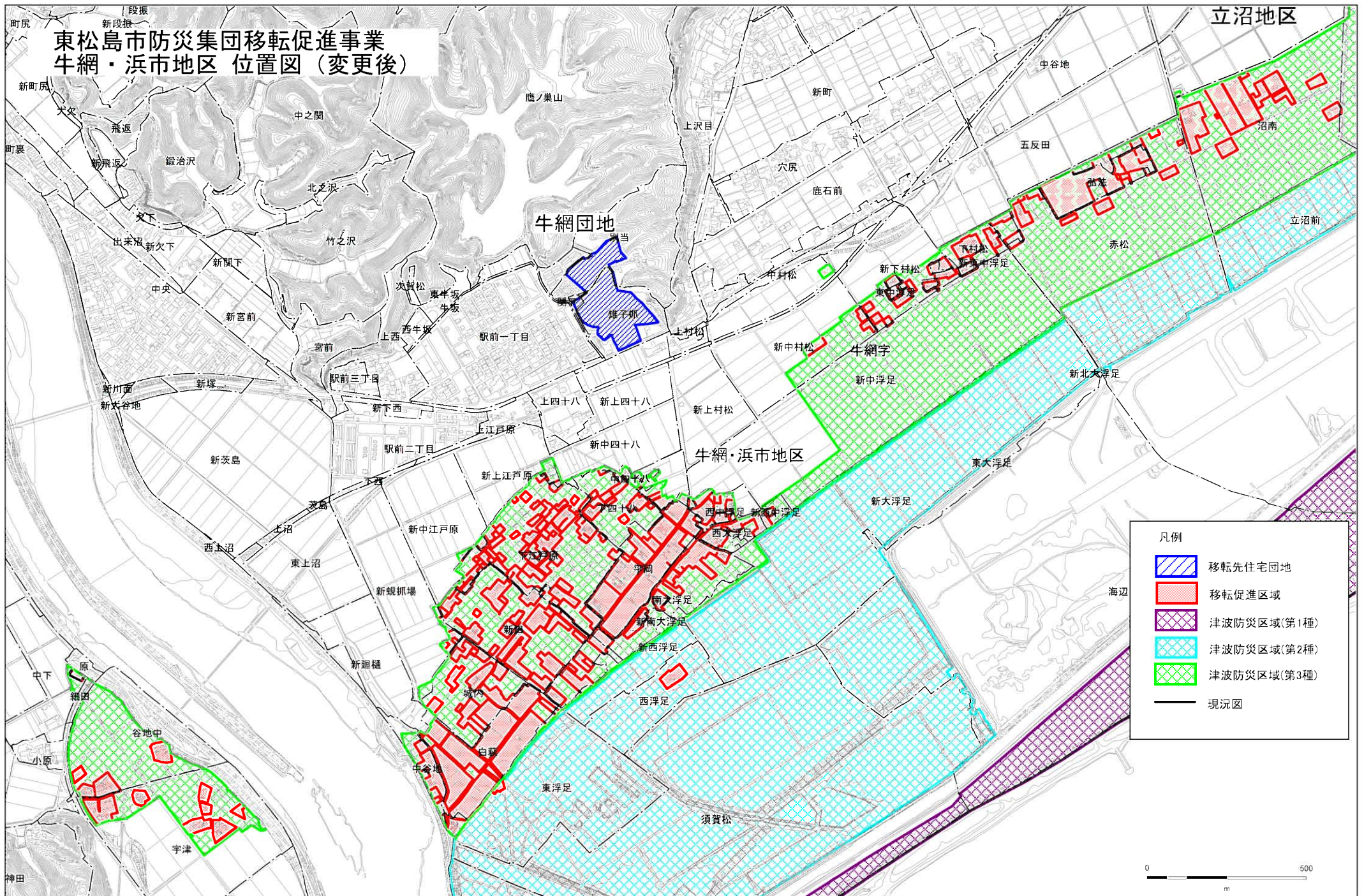


東松島市防災集団移転促進事業 立沼地区 位置図（変更後）



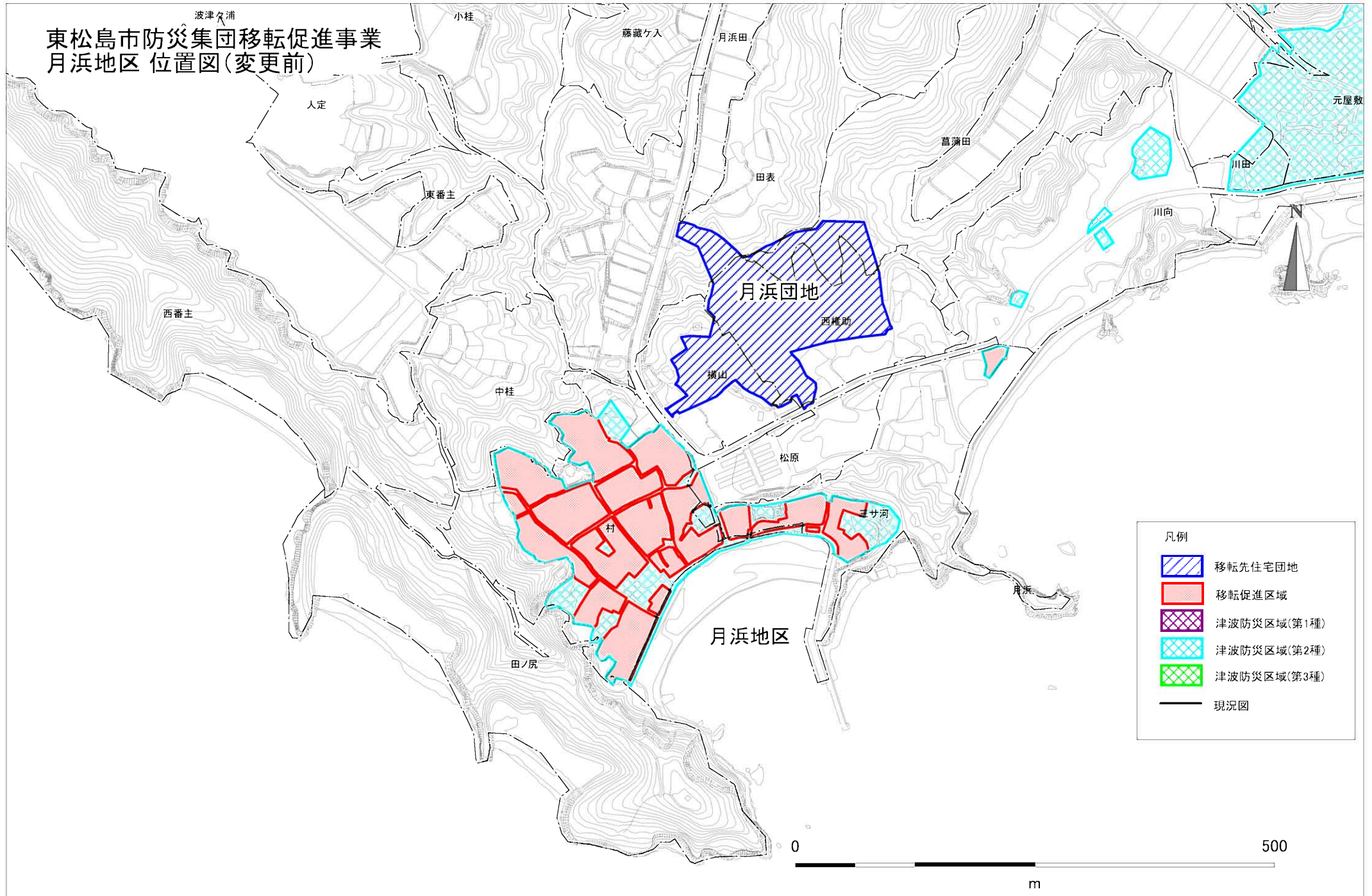


図面-9-

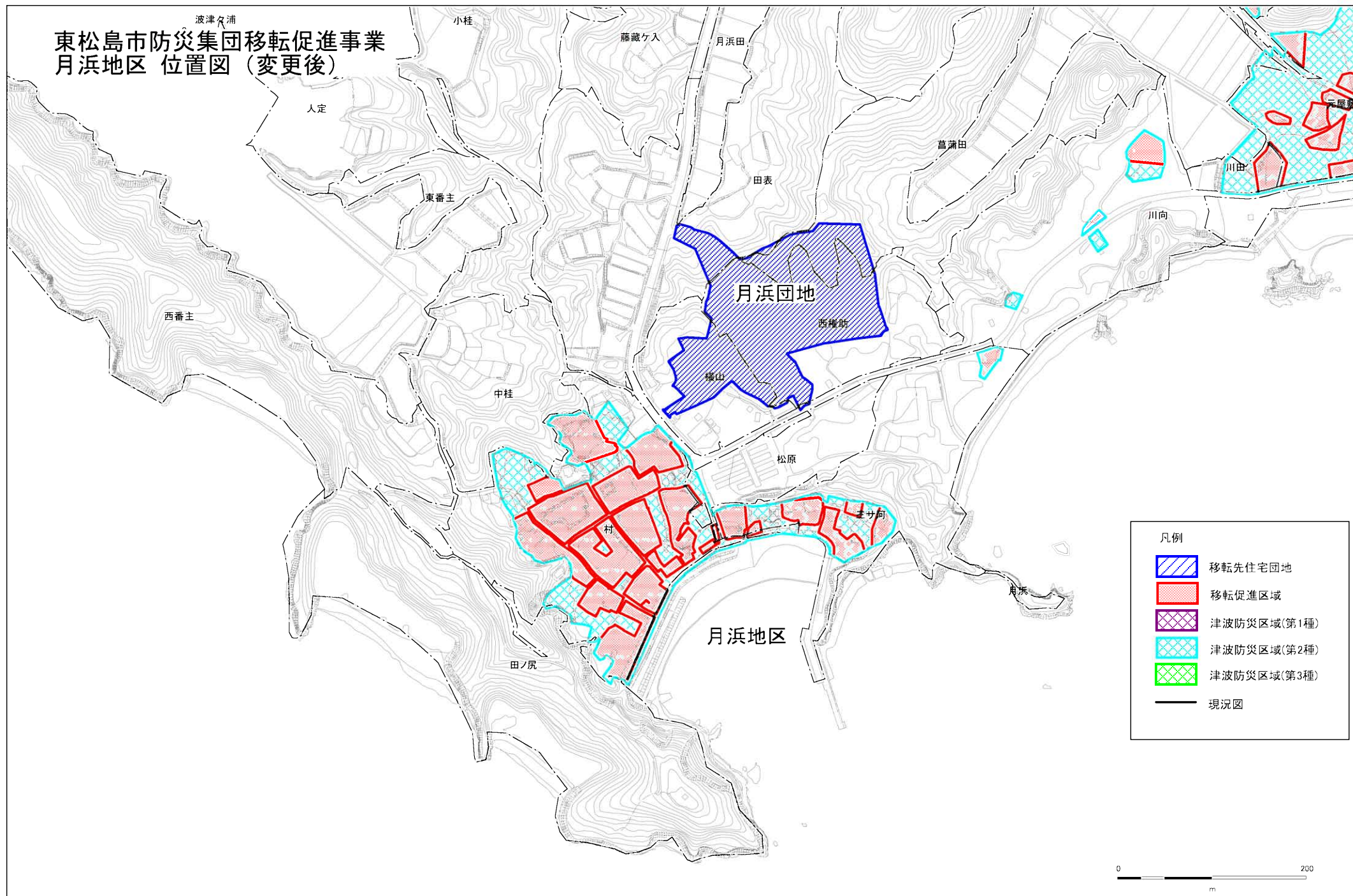


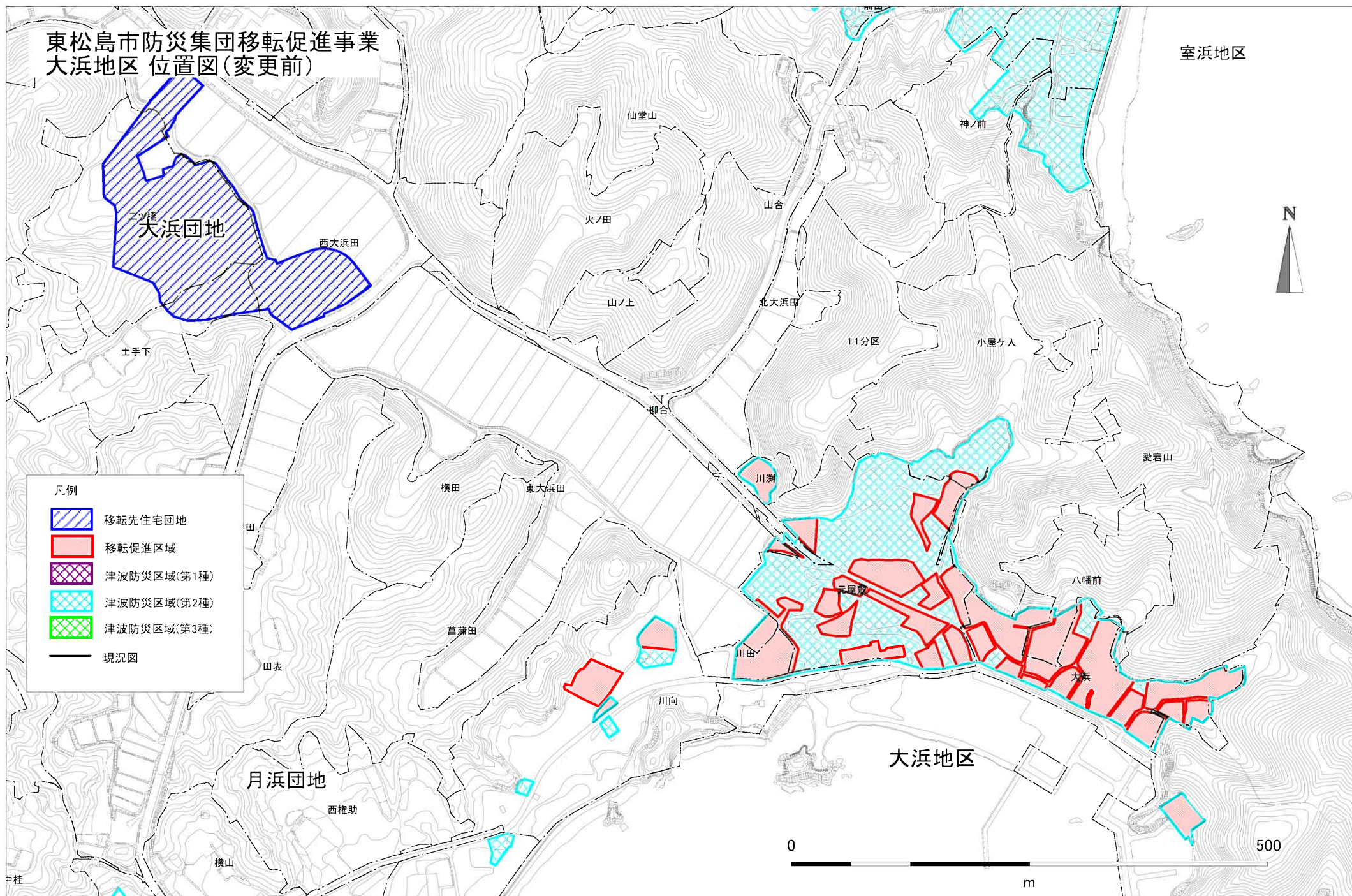
図面－10－

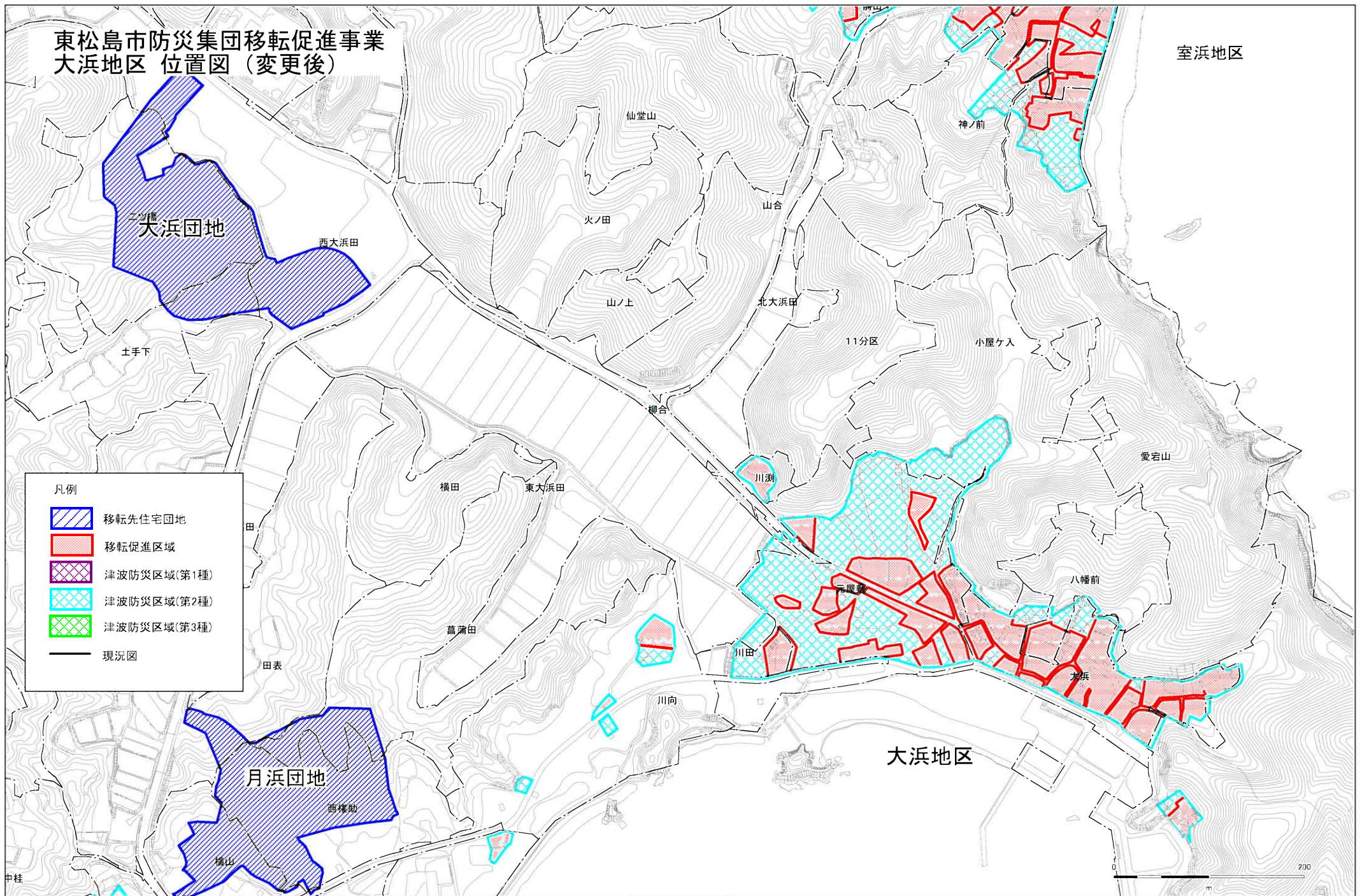
東松島市防災集団移転促進事業
月浜地区 位置図(変更前)



東松島市防災集団移転促進事業
月浜地区 位置図（変更後）

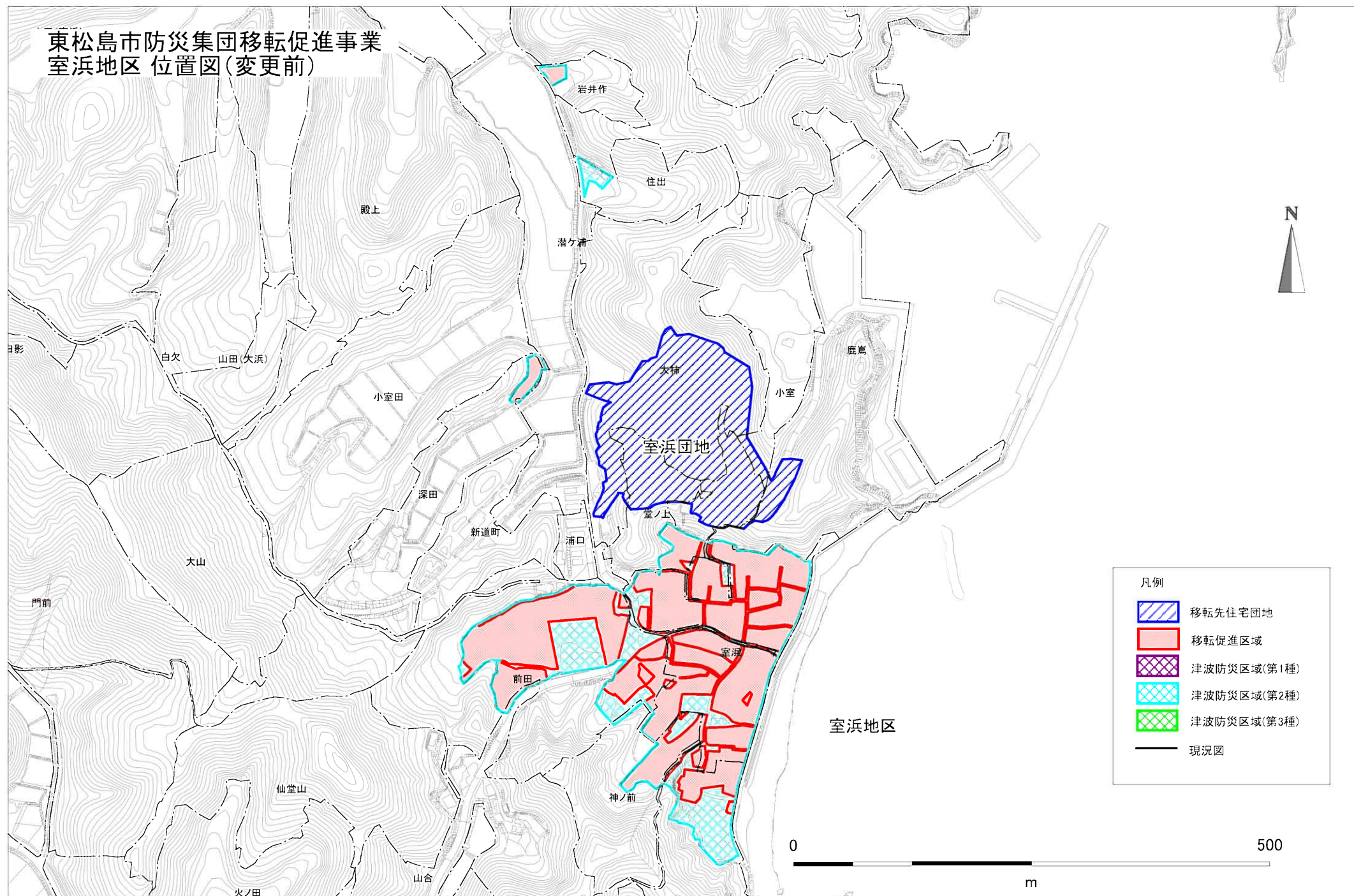




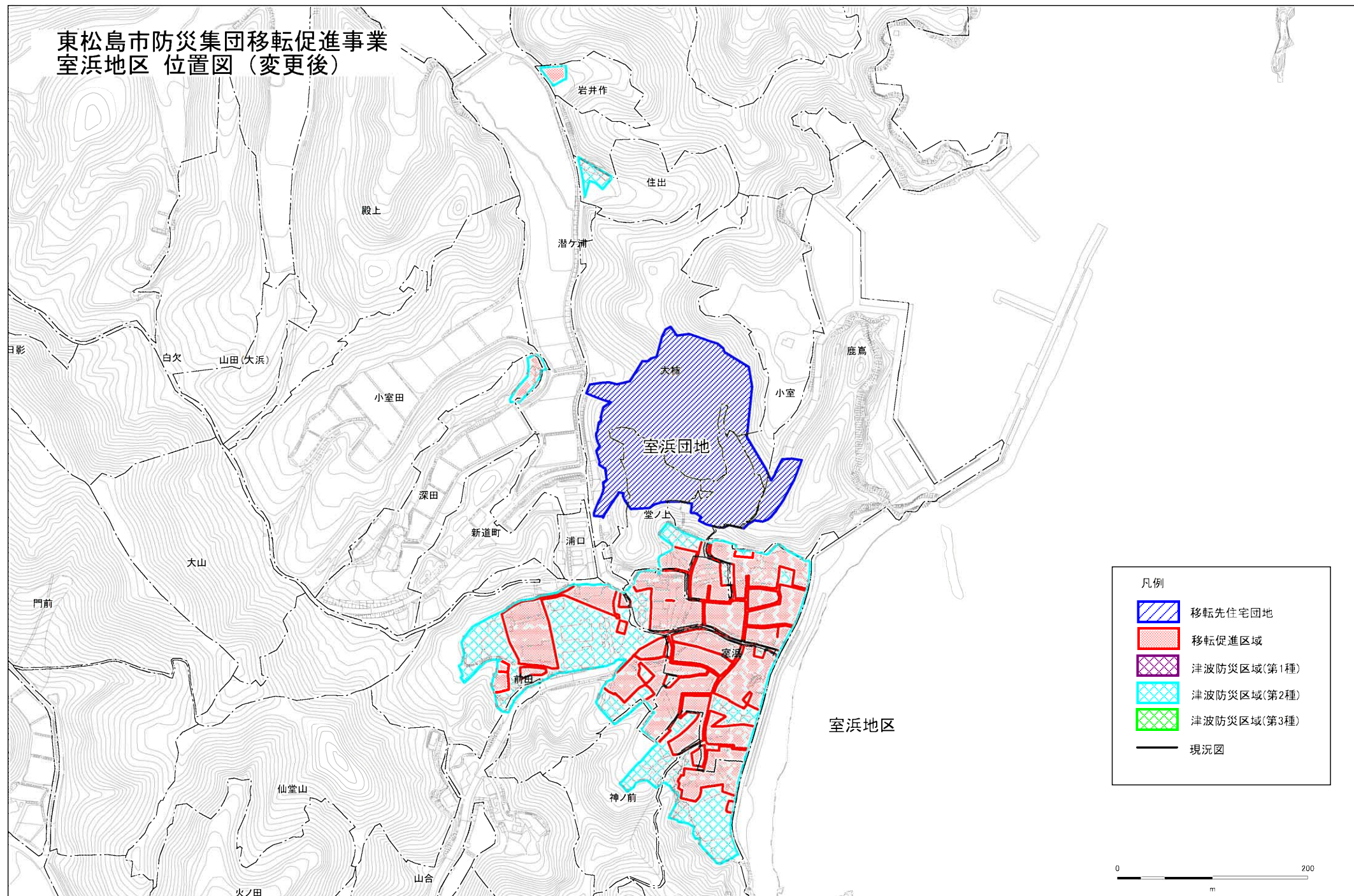


図面－14－

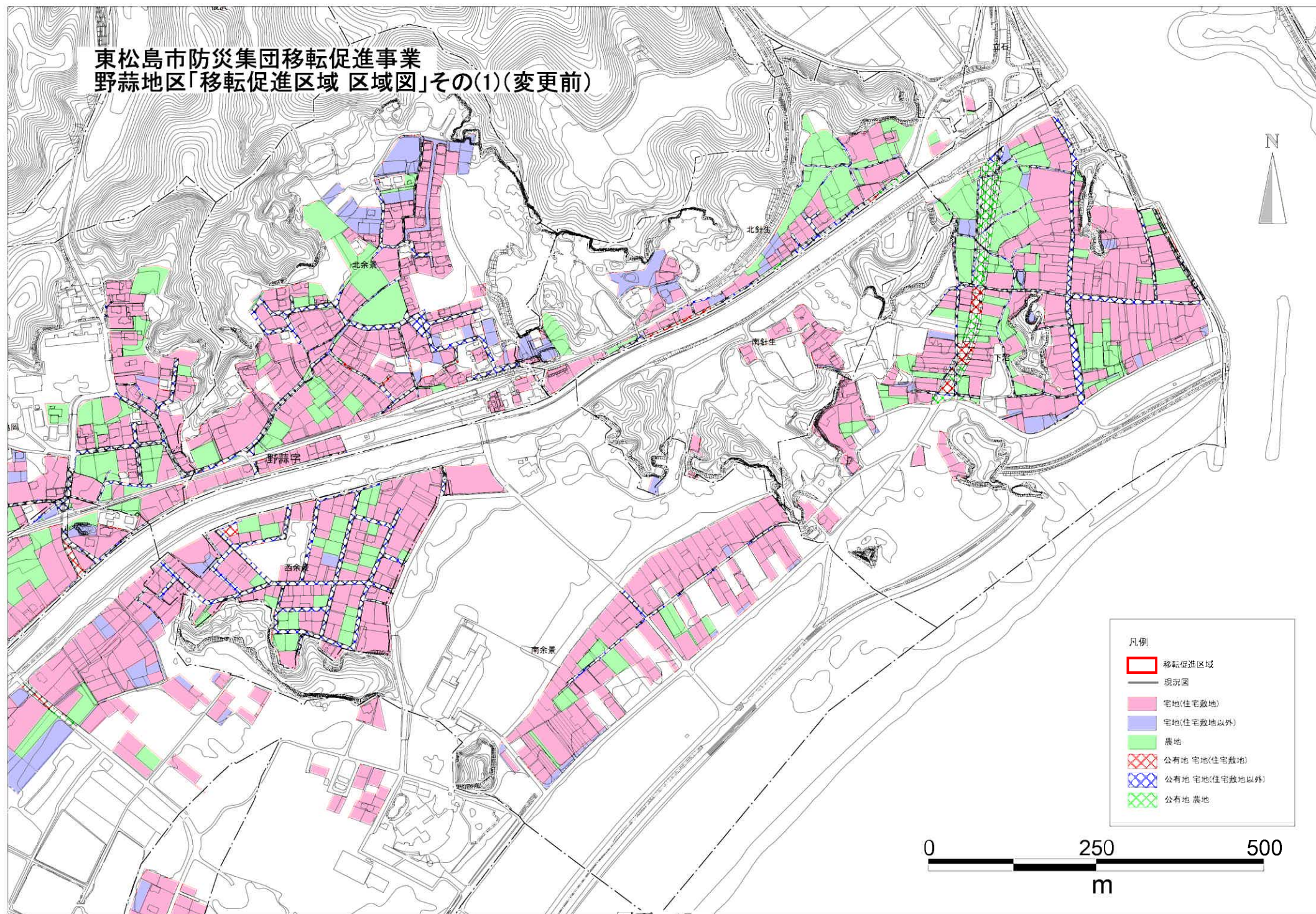
東松島市防災集団移転促進事業
室浜地区 位置図(変更前)



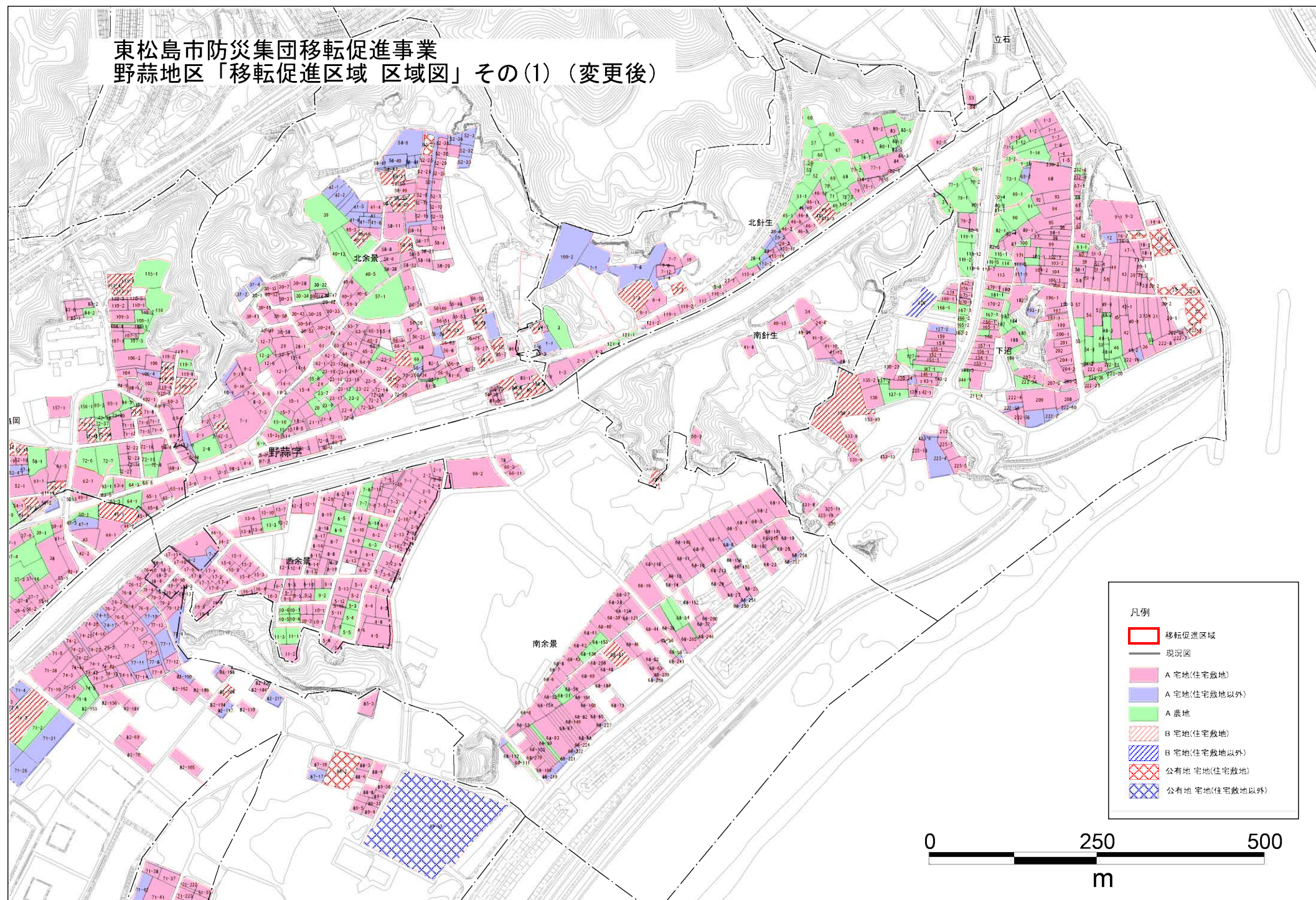
東松島市防災集団移転促進事業 室浜地区 位置図（変更後）



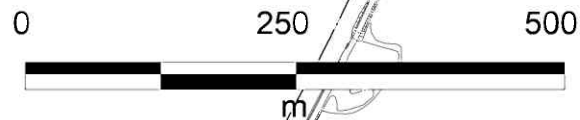
東松島市防災集団移転促進事業
野蒜地区「移転促進区域 区域図」その(1)(変更前)



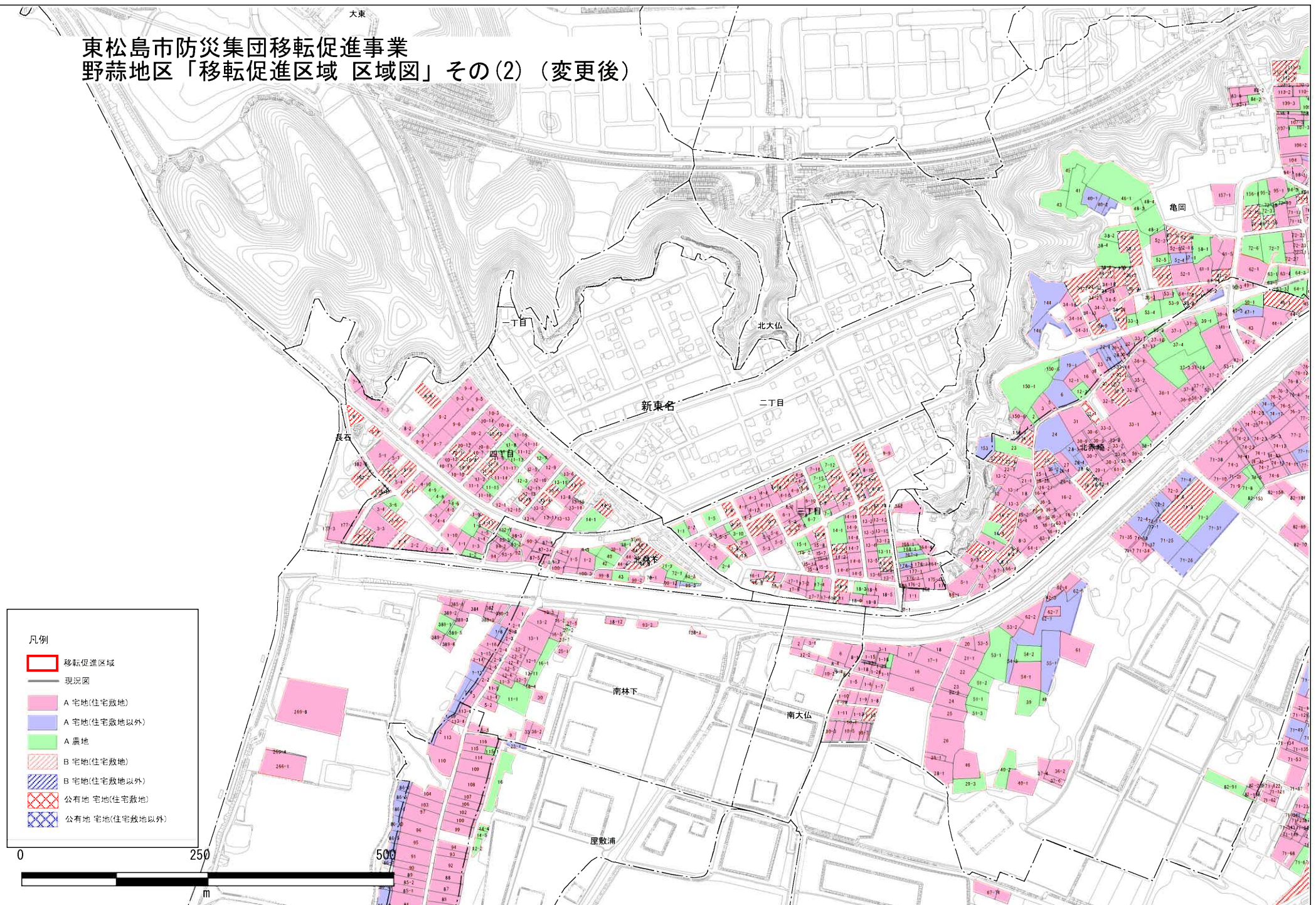
東松島市防災集団移転促進事業 野蒜地区「移転促進区域 区域図」その(1) (変更後)



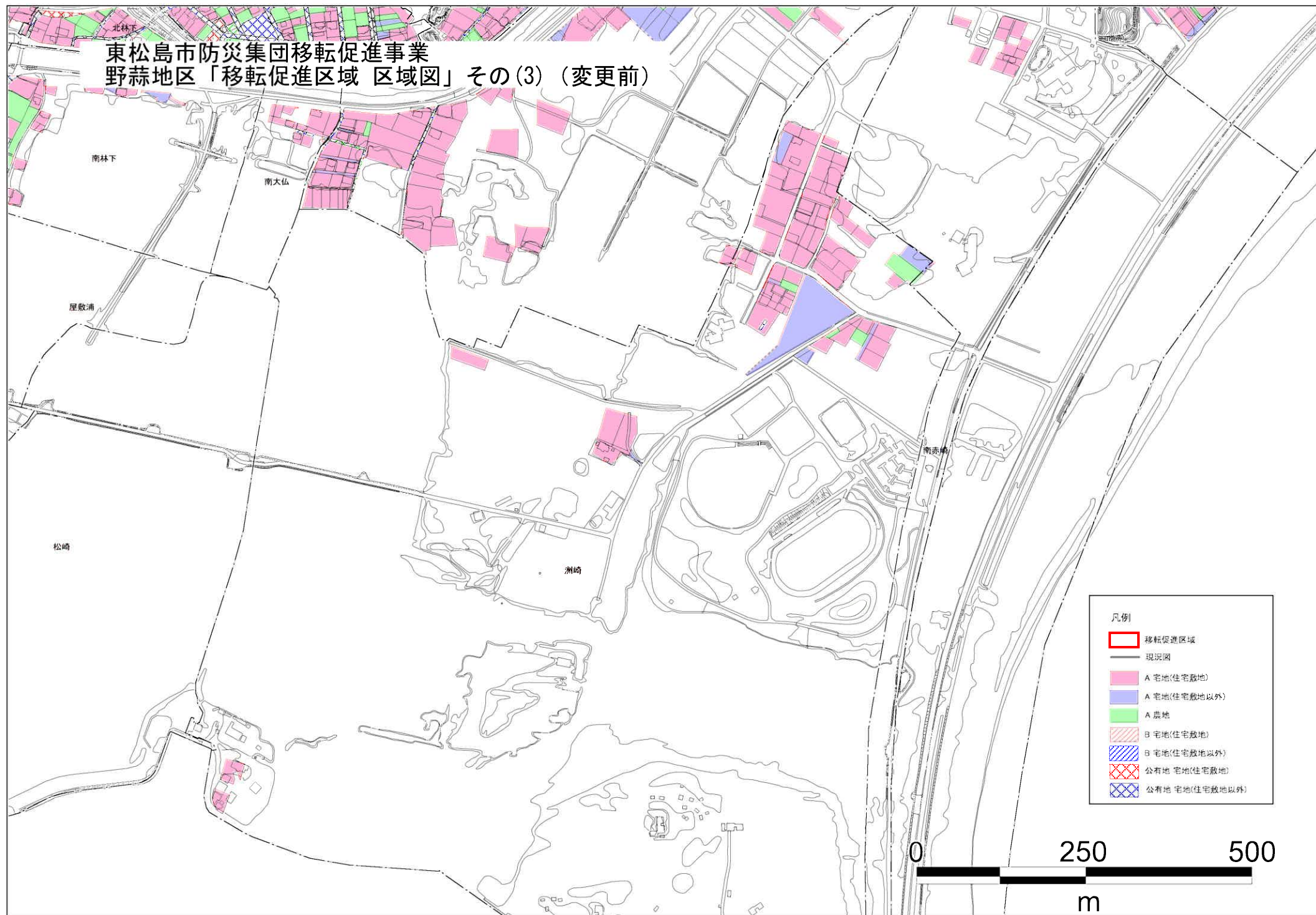
東松島市防災集団移転促進事業 野蒜地区「移転促進区域 区域図」その(2)(変更前)



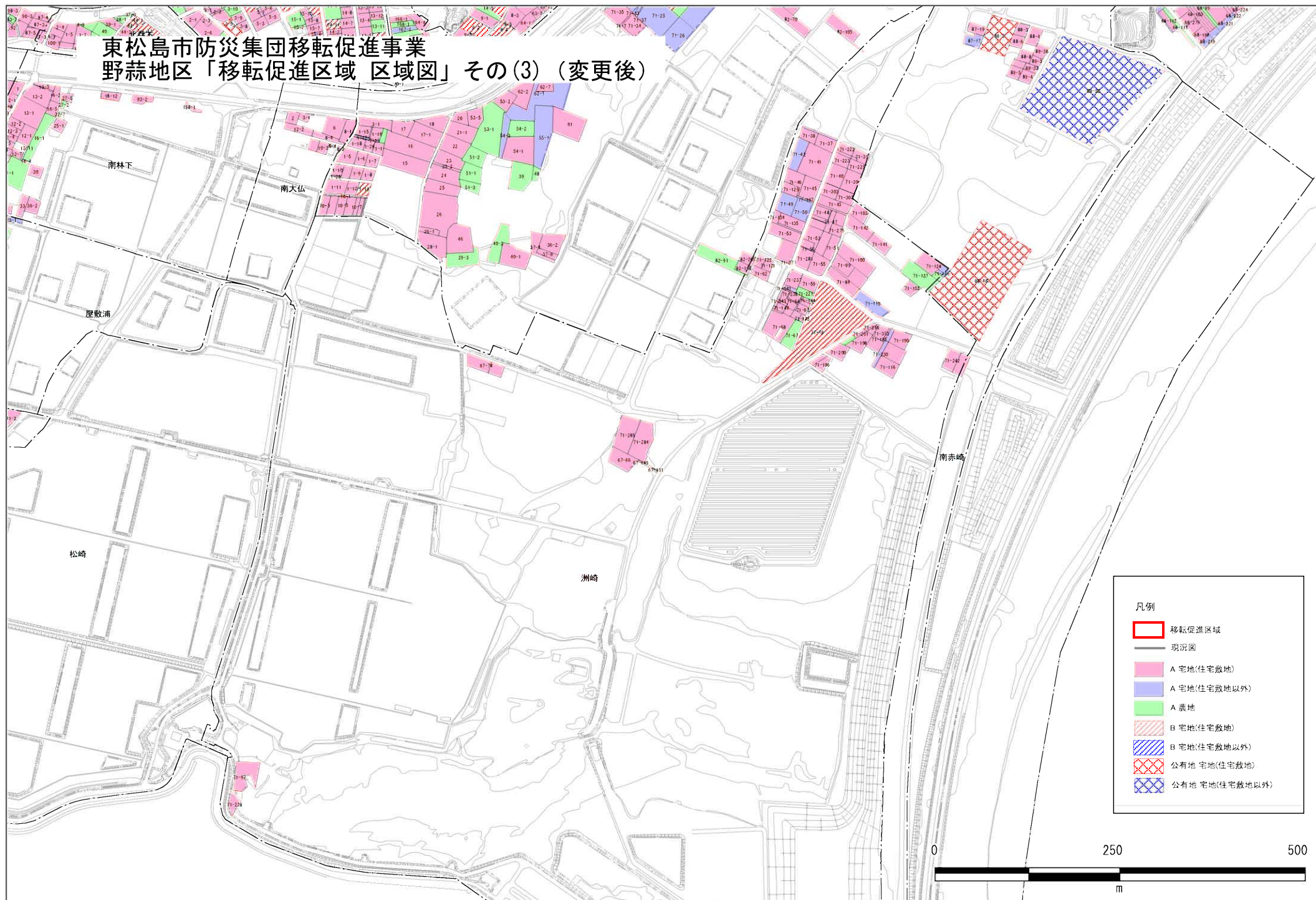
東松島市防災集団移転促進事業
野蒜地区「移転促進区域 区域図」その(2) (変更後)



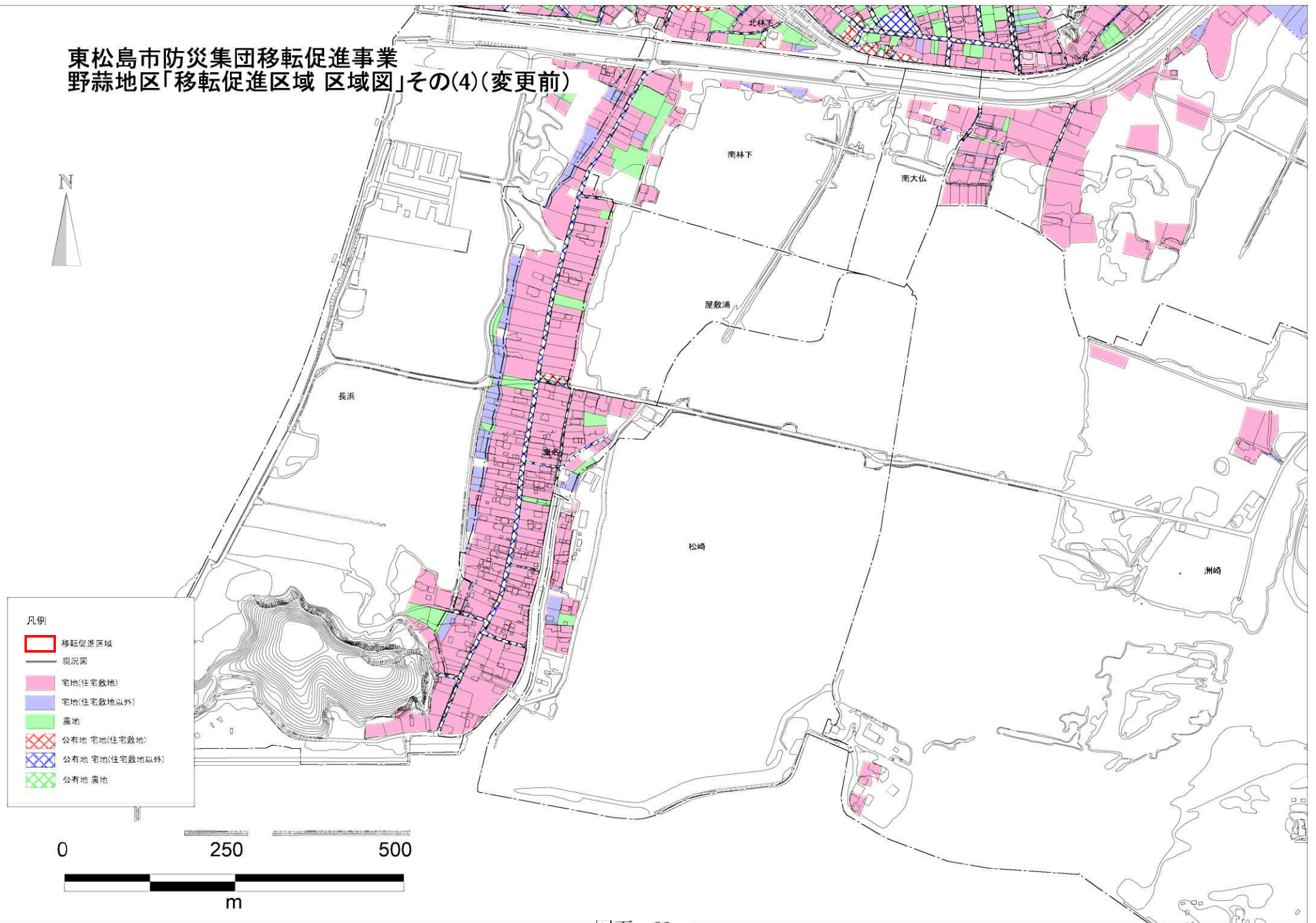
東松島市防災集団移転促進事業
野蒜地区「移転促進区域 区域図」その(3) (変更前)



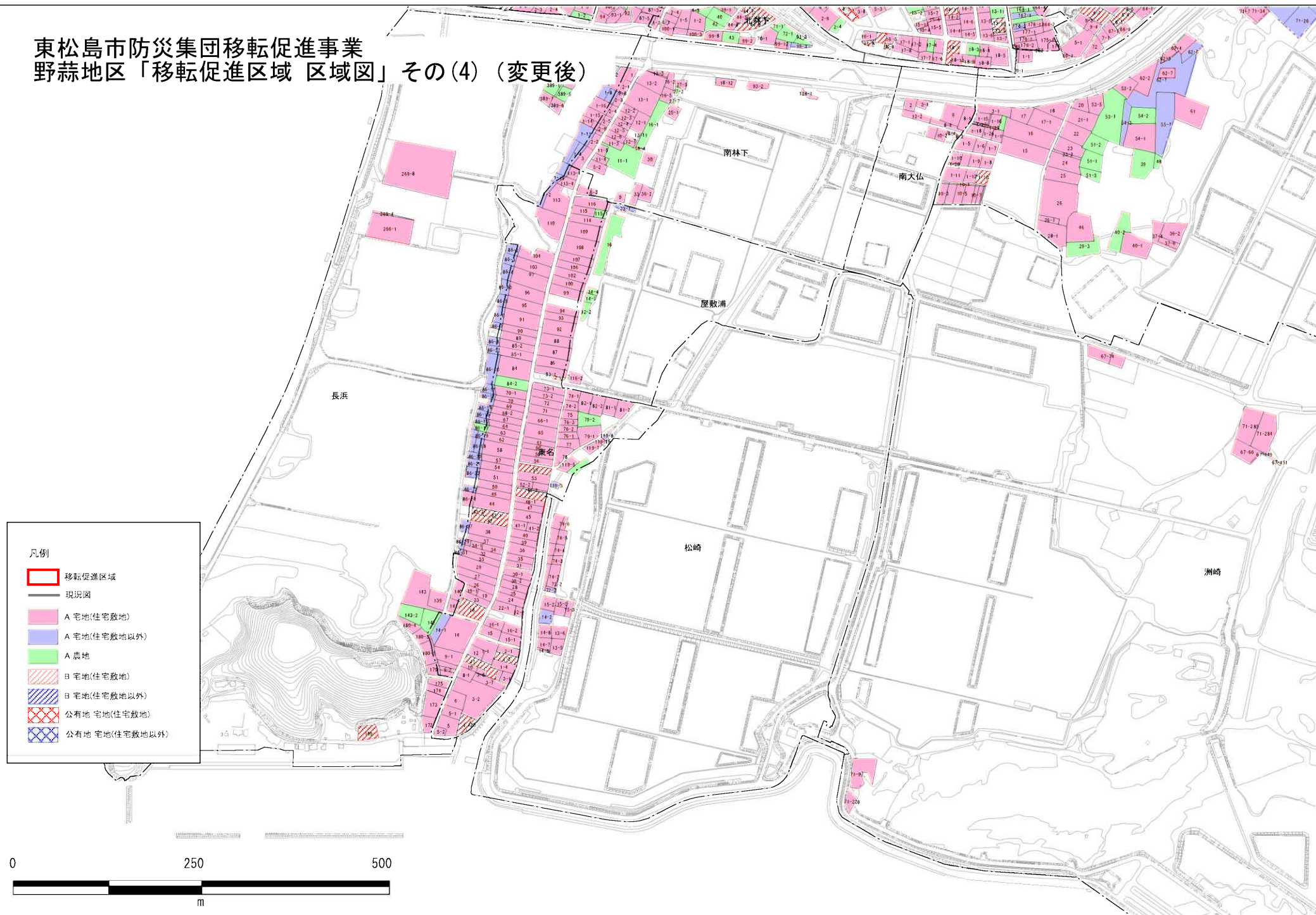
東松島市防災集団移転促進事業
野蒜地区「移転促進区域 区域図」その(3) (変更後)



東松島市防災集団移転促進事業 野蒜地区「移転促進区域 区域図」その(4)(変更前)

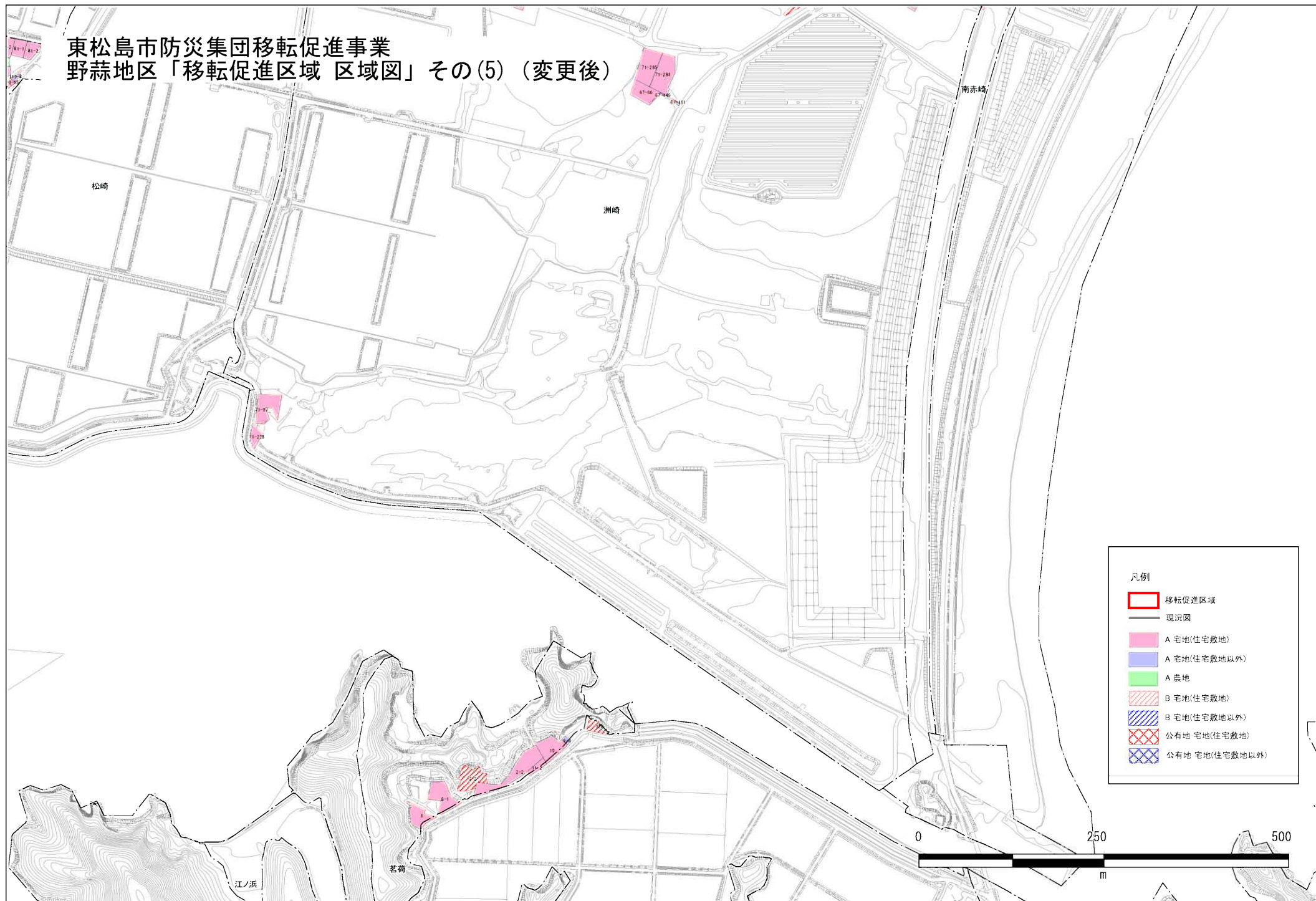


東松島市防災集団移転促進事業 野蒜地区「移転促進区域 区域図」その(4) (変更後)

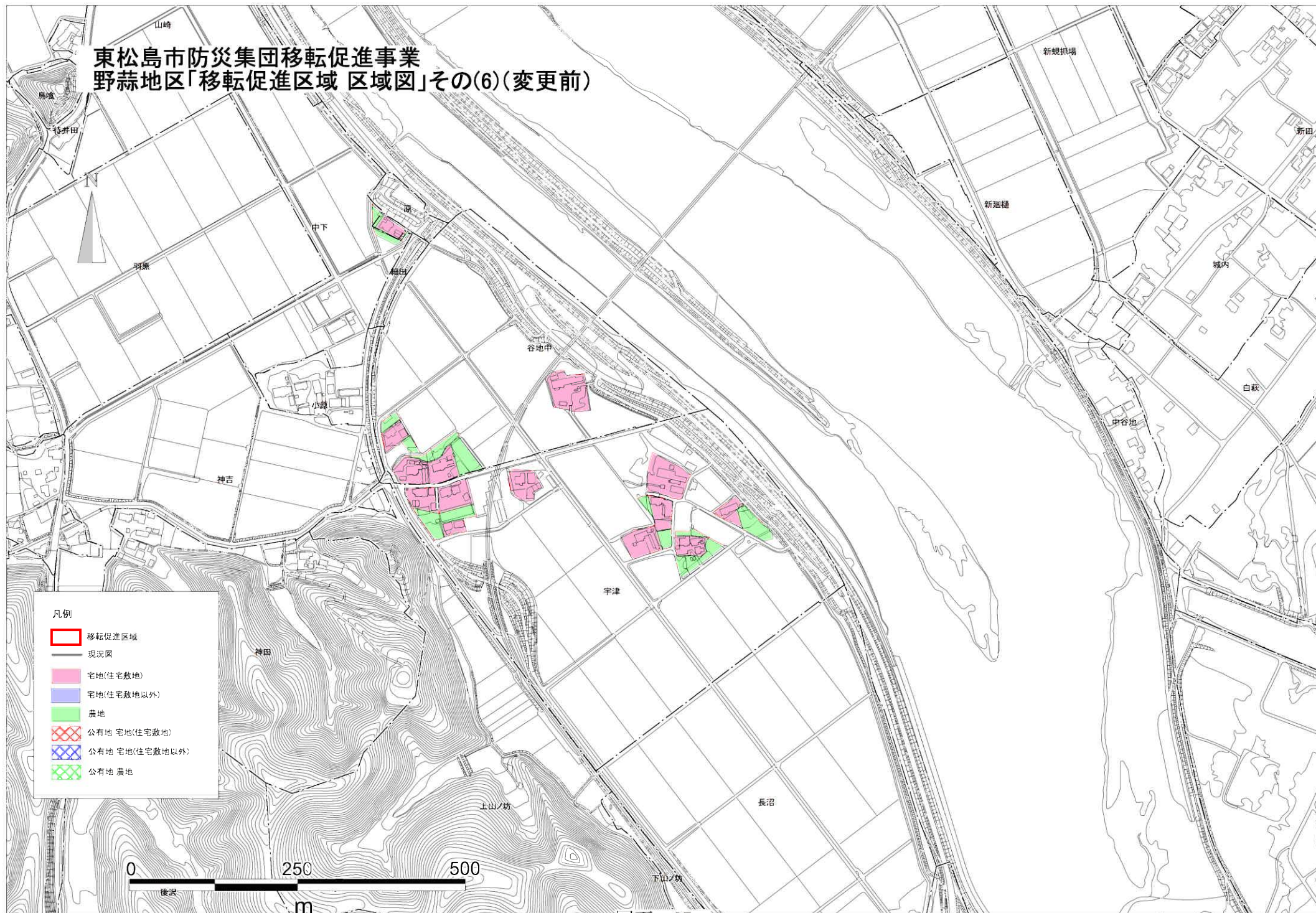


東松島市防災集団移転促進事業
野蒜地区「移転促進区域 区域図」その(5) (変更前)





東松島市防災集団移転促進事業 野蒜地区「移転促進区域 区域図」その(6)(変更前)



東松島市防災集団移転促進事業 野蒜地区「移転促進区域 区域図」その(6) (変更後)

