

津波避難計画改訂概要版【小野地域版】

1 津波から避難するための考え方

津波による人的被害を軽減するためには、自らの命は自らが守るという観点に立ち、一人ひとりが迅速かつ主体的な行動をとることが基本となります。強い揺れや弱くても長い揺れを伴う地震が発生した場合には、最大クラスの津波の発生を想定し、自らできる限り迅速に、高く安全な場所を目指すことが重要です。

2 津波警報等の発表時の避難対象地域及び避難行動

警報等の種類	避難対象区域	対象者	避難行動
津波注意報 (20cm以上1m以下)	海岸防潮堤より海側	漁業従事者、港湾作業 者、海水浴客等	防潮堤の外(海側)にいる場合は、防潮堤より内側(内陸)に避難する。
津波警報 (1m超3m以下)			
大津波警報 (3m超)	津波浸水想定区域内	浸水想定区域内にいる方	浸水区域外の場所あるいは指定避難所、津波避難場所に避難する。

3 避難の方法

ア 徒歩避難

津波時の避難は、徒歩避難を原則とします。

イ 自動車避難

居住場所から避難場所までの距離が遠い(1,000mを超える)住民や避難行動要支援者など(高齢者・障害者など支援者を含む。)は、自動車避難を可能とします。

自動車避難が可能な区域は下表のとおりです。

自主防災組織名	行政区名	一時避難の駐車場(資料の裏面を参照)
往還地区自治会自主防災会	往還下	滝山公園
平岡自治会	平岡	根古・高松・大塩方面

4 避難する場所

ア 津波からの避難に際しては、努めて津波浸水想定区域外又は高台に避難することを優先します。

イ 津波浸水想定区域内であっても地域避難所に指定された学校や市民センターなどは2階以上へ避難します。

ウ 避難行動要支援者の避難支援など時間的余裕等がない場合には、津波の浸水深が1m以下と予想される区域などでは、建物(自宅を含む)2階以上への垂直避難も止むを得ないとします。

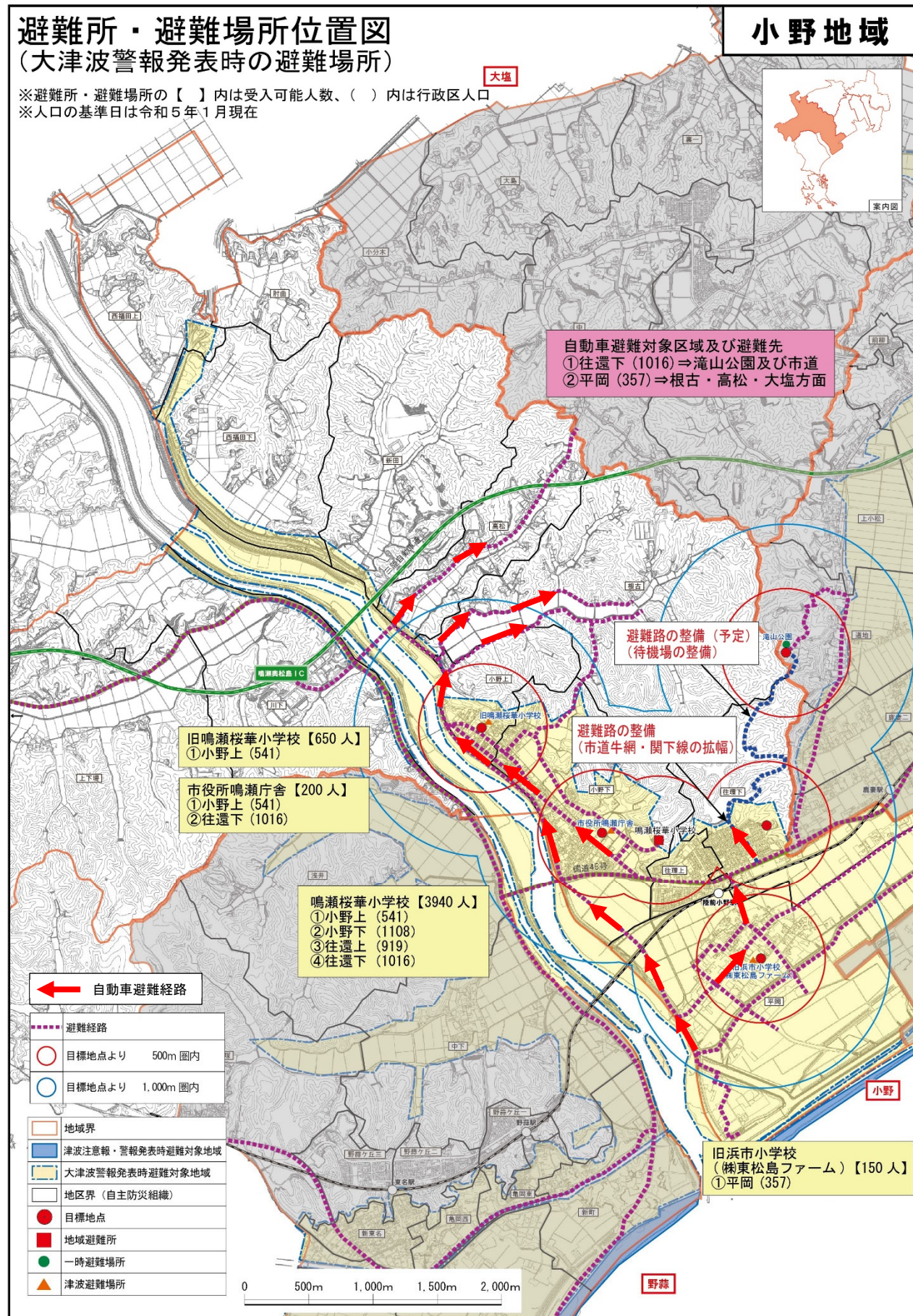
問 東松島市総務部防災課(TEL0225-82-1111 内線1162)

5 自主防災組織(行政区)ごとの避難場所の目安

自主防災組織 【行政区(人口数)】	避難する場所 (屋内避難)	避難する場所 (屋外避難)
小野上地区自治会(541)	鳴瀬桜華小学校 「3940」	・旧鳴瀬桜華小学校 「650」 ・市役所鳴瀬庁舎 「200」
新道町内会自主防災会 【小野下(1108)】		—
往還地区自治会自主防災会 【往還上(919)】		—
往還地区自治会自主防災会 【往還下(1016)】		・市役所鳴瀬庁舎 ・滝山公園 (自動車避難可)
平岡自治会(357)	二次避難場所は、「鳴瀬桜華小学校、鳴瀬未来中学校」のいずれか	・旧浜市小学校 (株)東松島ファーム 「150」 ・根古・高松・大塩方面 (自動車避難可)

※ 上記表中の「」の施設受入れ可能人数は1人あたり1㎡で算定しています。

6 自動車避難時の避難場所および経路



7 自動車を使用した避難時の駐車場(一時避難場所)一覧

NO	駐車場名称又は場所名	住所	駐車可能台数
1	鷹来の森運動公園 駐車場	大塩字山崎 5-1	230台
2	鷹来の森運動公園 屋外運動場A B		665台
3	鷹来の森運動公園 屋外運動場C D		665台
4	鷹来の森運動公園 多目的グラウンド		630台
5	鷹来の森運動公園 野球場		540台
6	鷹来の森運動公園 屋内運動場A棟		150台
7	鷹来の森運動公園 屋内運動場B棟		150台
8	J Aいしのまき東松島カントリーエレベーター駐車場	大塩字山崎 9-25	205台
9	大塩市民センター&大塩地区体育館駐車場	大塩字中沢 26-1	165台
10	大塩小学校校庭(グラウンド)	大塩字中沢下 5	160台
11	あおぞら(大塩小学校)放課後児童クラブ(学童施設)駐車場及び大塩保育所東側地駐車場	大塩字緑ヶ丘三丁目 3-1 外	55台
12	表地区センター(大塩地区学習供用施設)駐車場	大塩字樋口 25	20台
13	大塩中区地区センター駐車場	大塩字天神堂 59-1	30台
14	裏沢地区センター駐車場	大塩字前美郷 14-5	30台
15	東松島市火葬場駐車場	大塩字引沢 17-1	70台
16	願成寺駐車場	矢本字館下 5	70台
17	滝山公園駐車場	矢本字上館下	30台
18	滝山公園遊具場&展望広場	同上	40台
19	下小松地区センター駐車場	小松字沖砂利前 322	60台
20	上小松地区センター駐車場	小松字明神下 120	20台
21	小松台地区センター駐車場	小松字小松台 213	30台
22	沢田・前里地区センター駐車場	小松字沢田前 55-1	40台
23	手招地区センター駐車場	小松字堰の内 2	30台
24	根古地区センター駐車場	根古字佐野下 40-9	30台
25	高松地区センター駐車場	高松字新猪鼻 63	30台
26	新田地区センター駐車場	新田字風張 6	30台
27	西福田下地区センター駐車場	西福田字古堂 36-2	30台
28	肘曲地区センター駐車場	西福田字鱗 12-25	20台
29	上下堤地区センター駐車場	上下堤字八幡前 10-1	10台
30	農村創作活動センター駐車場	上下堤字仮又沢 15-5	60台
31	川下地区センター駐車場	川下字内響 131-54	20台
32	東松島市学校給食センター駐車場	川下字内響 131-97	100台
33	野蒜駅南交通広場	野蒜字北余景 205	120台
34	野蒜市民センター駐車場	野蒜ヶ丘一丁目 15-1	105台
35	野蒜ヶ丘西部集会所駐車場	野蒜ヶ丘三丁目 11-1	30台
36	宮野森小学校グラウンド	野蒜ヶ丘二丁目 1-1	190台
37	鳴瀬未来中学校グラウンド	野蒜字上野蒜 232	280台
38	宮城県松島自然の家駐車場	宮戸字二ツ橋 1	100台
合計			5240台

※駐車可能台数は、総面積を18.4㎡(1台所要面積)で除して算出した台数です。