

2015
6
.15

みんなの心と力をひとつに

HIGASHIMATSUSHIMA PUBLIC RELATIONS

市報

ひがしまつしま

お知らせ版

No.173

- まちの情報広場 ----- P2~P4
- 蔵っぱだより ----- P5
- City View ----- P6~P7
- 図書館だより ----- P8
- まなび(生涯学習情報コーナー) --- P9
- 知っ得情報 ----- P10
- 生活情報 ----- P11
- ゆづと通信・市民のカレンダー ----- P12



CHALLENGEDAY

チャレンジデー 2015 in 東松島市

参加率は過去最高45.3%

笑顔あふれ
汗光るひととき

運動を通じて地域を元気にする住民参加型イベント「チャレンジデー2015」が5月27日(水)に全国130の市町村で一斉に開催されました。今年で5回目の参加となった東松島市は、大分県豊後大野市と沖縄県南城市の2市との間で住民参加率を競いました。

「市制10周年記念 感謝と元気を全国に発信!!」をテーマに掲げた本市では、学校や職場、地域など各地で15分間以上、体を動かすさまざまな催しが行われ、人口(2月1日現在の住民基本台帳登録者数)の45.3%にあたる1万8204人が参加しました。その結果、豊後大野市の51.2%、南城市の45.7%に及ばず、昨年に続く2年連続勝利にはなりませんでしたが、それでも目標としていた45%を達成し、過去最高の参加率となり、各会場では仲間と一緒に心地よい汗を流した人たちの笑顔が輝いていました。



参加していただいた皆さん ありがとうございます!!

写真…市内各所でさまざまな催しが行われ、世代を超えて楽しく体を動かしました。市民体育館でのファイナルイベントでは、センダイガールズプロレスリングの選手たちも参加してストレッチを行ったほか、世界記録に挑戦するスリッパ飛ばしや馬跳びの回数競争など人気を集めました(5月27日)

東松島市メール配信サービスを利用ください

- 配信内容 市の防災情報・防犯情報・生活情報・イベント情報・求人情報など
- 登録方法 市ホームページ内の「メール配信サービス」ページにある利用規約・免責事項を読んで同意のうえ、いずれかの方法で登録ください
 - ①右記の登録用二次元バーコードを読み取り、表示されるメールアドレスに空メールを送ると登録されます。
 - ②登録のためのメールアドレス「entry@hm-mail.jp」宛にメールを直接送信し、案内メールが返信されると登録されます。
- ※携帯電話のアドレスを登録される方でドメイン指定受信を設定されている方は、「hm-mail.jp」ドメインからのメールを受信できるように設定ください。
- ※メール配信サービスの登録は、必ず上記のいずれかの方法で行ってください。
なお、市代表メールや市ホームページからの「お問い合わせ」での登録はできません。
- 注意 登録は無料ですが、通信に伴う費用等は個人の負担です。配信は24時間対応のため、状況によって夜間にメールの配信が行われることがあります
- 問 防災課危機対策班 ☎内線1164
「東松島市メール配信サービス」ページ(市ホームページ内)
http://www.city.higashimatsushima.miyagi.jp/mail_service/



右のバーコードを読み取り、空メールを送って登録してね



登録用二次元バーコード

地域別の津波避難計画をお知らせします② <矢本西地域>

毎月市報15日号で、地域別の津波避難計画を紹介しています(全7回予定)。
今号は、矢本西地域の津波避難計画図と避難経路についてお知らせします。

■問 防災課危機対策班 ☎内線1161

(1) 津波発生時の避難所、指定緊急避難場所

自主防災組織	指定避難所		指定緊急避難場所	
	地域避難所	地区避難所	一時避難場所	津波避難場所
上町一区自主防災会	矢本西小学校	—	上河戸公園	
駅前区自主防災会	矢本第一中学校	—	滝山	
矢本西地区自主防災会※ (河戸、四反走、西新町、上河戸一、上河戸三、上河戸四)	(東部) 矢本第一中学校 (西部) 矢本西小学校	—	願成寺駐車場 前柳第二公園 (駐車場含む)	東松島市健康増進センターゆぶと
立沼地区自主防災会	矢本西小学校	—	沢田ミニ公園 (県道大塩小野 停車場線脇)	特別養護老人ホーム矢本華の園屋上
鹿妻地区自主防災会※ (鹿妻一、鹿妻二)	矢本西小学校	—	池の内農村公園	
道地区自主防災会※ (道地、二反走)	矢本西小学校	—	イオンタウン矢本店駐車場	
北区官舎自主防災会	矢本西小学校	—		

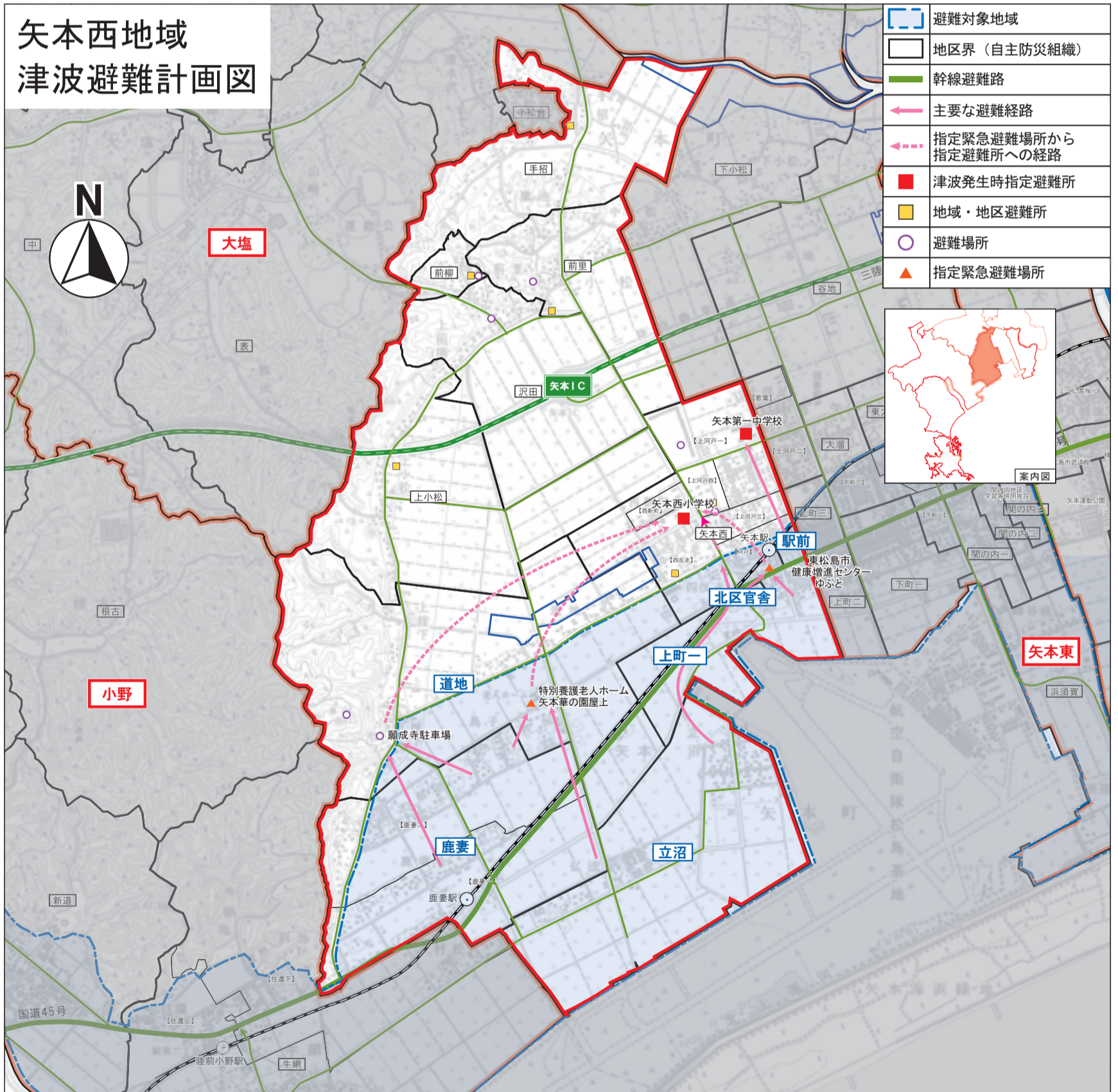
(2) 津波からの避難経路

自主防災組織	避難経路
上町一区自主防災会	東松島市健康増進センターゆぶと⇒矢本西小学校
駅前区自主防災会	東松島市健康増進センターゆぶと⇒矢本第一中学校
矢本西地区自主防災会※ (河戸、四反走、西新町、上河戸一、上河戸三、上河戸四)	
立沼地区自主防災会	[地区東部] 東松島市健康増進センターゆぶと⇒矢本西小学校 [地区西部] 特別養護老人ホーム矢本華の園屋上⇒矢本西小学校
鹿妻地区自主防災会※ (鹿妻一、鹿妻二)	特別養護老人ホーム矢本華の園屋上または願成寺駐車場⇒矢本西小学校
道地区自主防災会※ (道地、二反走)	特別養護老人ホーム矢本華の園屋上⇒矢本西小学校
北区官舎自主防災会	東松島市健康増進センターゆぶと⇒矢本西小学校

※自主防災組織が複数の行政区等で構成されている場合、()内に対象となる行政区等を記載。

※自主防災組織が複数の行政区等で構成されている場合、()内に対象となる行政区等を記載。

矢本西地域 津波避難計画図



※**地区名**の地区は、東日本大震災級の津波が発生した際、浸水が想定される地区。

津波はお住まいの地域に滞在中に発生するとは限りません。日頃から市内各地域の指定避難所、指定緊急避難場所および避難経路を覚えておきましょう。

まちの情報広場

問い合わせ 東松島市役所 ☎82-1111

代表FAX 0225-82-8143

〈東松島市内での固定電話の市外局番 0225〉

災害公営住宅の入居仮申込みの受付を開始しました

災害公営住宅の入居者を募集しています。市外で被災された方の応募も受け付けています。

■募集内容 募集地区、募集戸数などの詳しい内容は、問い合わせください。

■申込期間 6月15日(月)～30日(火)

■申し込み 入居資格を確認しますので、下記まで問い合わせください。

※入居資格は、必ず下記の【災害公営住宅の入居資格】をご覧ください。

【災害公営住宅の入居資格】

東日本大震災により住居が全壊(全流失)された方、または住居が大規模半壊・半壊し、解体を余儀なくされた方で、現在定住できる住まいに困窮している方です。

持ち家がある方や公営住宅に入居している方(ただし、応急仮設住宅として公営住宅に入居している場合や居住人数に間取りが適合せず困窮しているなどの場合は除く)、申込者および同居を予定している人が暴力団員の場合などは、申し込みできません。

上記のほかに、連帯保証人1人(困難な場合は相談のうえ、緊急連絡人1人)が必要です。

■申し込みが計画戸数を超えた場合の選考・抽選の考え方

入居申込みが募集戸数を上回る場合、下記のような考え方にに基づき選考・抽選します。

【入居優先順位】

1.市内で被災した方

①津波防災区域内の方 ②津波防災区域外の方

2.市外で被災した方

③市外で被災し、申込み時点で東松島市内に居住している方

④市外で被災し、申込み時点で市外に居住している方

※優先順位の高い①の方から選考を行い、空きのある場合に②、さらに空きのある場合に③、④の順番に選考を行います。

※障害の有無などの優先順位の点数に基づき得点の高い世帯から選考します。募集戸数に対し同点の者が複数いる場合は、その得点の対象者で抽選します。

■問 建設課復興住宅班 ☎内線2262・2264

児童手当現況届の提出手続き

児童手当を受けている方は、6月中に「現況届」を提出しなければなりません。

この届は、児童手当を引き続き受ける要件があるかどうかを確認するためのもので、届出がないと6月分以降の手当が受けられなくなります。

対象者には、届出用紙を郵送しますので、下記の受付日時・場所などを確認のうえ、忘れずに提出してください。

■現況届受付日時・場所など

地区	月日	時間	場所	備考
矢本地区	6月23日(火)	9時～17時	市役所1階 101会議室	地区ごとに会場を設定しましたので、都合がつかない場合は、左記期間中に手続き願います。
赤井・小松地区	6月24日(水)			
大塩・大曲地区	6月25日(木)			
鳴瀬地区	6月26日(金)		鳴瀬庁舎1階 リハビリ室	

※公務員の方は、勤務先での手続きになります。

■問 子育て支援課子育て支援班 ☎内線1184

東松島市プレミアム商品券の取扱加盟店を募集します

国の地域経済活性化施策(地域住民生活等緊急支援のための交付金)を受け、東松島市と東松島市商工会では、市内における消費喚起と地域経済の活性化を図るため、東松島市プレミアム商品券を発行します。商品券の発行に伴い、商品券の取扱加盟店を募集します。

■対象事業者 市内事業者 ※商工会の会員・非会員は問いません。

■申込期間 6月15日(月)～7月3日(金) ※期日厳守。

■申込先・申込方法 東松島市商工会

※電話での申込みはできません。詳しくは、市商工会または市ホームページをご覧ください。

■説明会の開催 申込された方を対象に後日、説明会を開催します

■問 東松島市商工会 ☎82-2088 FAX:83-2293

URL:<http://www.higamatu.miyagi-fsci.or.jp/>

商工観光課商工政策班 ☎内線2161

URL:<http://www.city.higashimatsushima.miyagi.jp/>

東松島夏まつり「創作こどもみこしコンテスト」参加者募集

今年の東松島夏まつりでは、東松島市市制10周年を記念し、青少年の健全育成と、より多くの市民の皆さんに夏まつりに参加いただくことを目的に「創作こどもみこしコンテスト」を実施します。下記によりコンテスト参加団体を募集しますので、ぜひ参加ください。

■コンテスト開催日時 8月22日(土)16時30分開始予定

■場所 東松島夏まつり会場(大町商店街～商工会前)

■参加資格 まつり会場を練り歩く「こどもみこし」を創作し、当日コンテストに参加できる団体(子供会、育成会、保育所、幼稚園、小学校、スポーツ少年団、有志団体など)

※団体、人数の制限はありません。子どもたちを自主的に、安全に引率できることが条件です。

※創作みこしのコンセプト・形・材料は自由です。思いっきり自己PRできるみこしを創作し、元気に担いでください。

※みこしの台座は実行委員会で提供します。台座の上の部分を作成してください。

■参加費 無料。ただし、創作するみこしの材料費や搬送費用などは参加者負担

■賞品 最優秀賞5万円相当、優秀賞3万円相当、特別賞2万円相当ほか

■申込期限 6月30日(火) ※当日必着。

■問・申し込み 東松島夏まつり実行委員会事務局(東松島市商工会) ☎82-2088

※詳しい内容の確認、申込様式のダウンロードは、東松島市夏まつり2015公式ホームページをご覧ください。

URL:<http://www.higamatu.miyagi-fsci.or.jp/nm2015/>

「東松島夏まつり2015」で検索ください。

東松島市総合計画懇談会開催のお知らせ

市では現在、平成28年度から平成37年度まで10年間を見通した総合計画の策定を行っています。

市にはどのような課題があり、どのようなまち(地区)に今後していきたいか、多くの皆さんから意見をいただきながら、総合計画を策定するため、下記日程で懇談会を開催します。皆さん気軽に参加ください。

地区別懇談会開催日程

場所	日時
大曲市民センター	7月 3日(金) 19時
小野市民センター	7月 6日(月) 19時
大塩市民センター	7月 7日(火) 19時
赤井市民センター	7月 8日(水) 19時
野蒜市民センター	7月 9日(木) 19時
宮戸市民センター	7月10日(金) 17時
矢本東市民センター	7月13日(月) 19時
矢本西市民センター	7月14日(火) 19時

※6月1日発行の矢本西コミュニティ協議会だよりで、矢本西市民センターは7月1日(火)開催と掲載していましたが、上記のとおり変更します。

■問 復興政策課復興政策班 ☎内線1241・1249

まちの情報広場

問い合わせ 東松島市役所 ☎82-1111
代表FAX 0225-82-8143
(東松島市内での固定電話の市外局番 0225)

「東松島市くらし安心サポートセンター」を開設

4月から「生活困窮者自立支援制度」がスタートしました。市では、事業を市社会福祉協議会に委託し、様々な生活課題に対応する相談窓口「東松島市くらし安心サポートセンター」を開設して以下のような相談に応じています。

- 失業して将来に不安がある
- 心身の不調があって仕事が長続きしない
- 家族がひきこもりで心配
- 家計のやりくりで困っている
- 借金が多くて悩んでいる
- どこから解決していいかわからない



専門の相談支援員が、皆さんと一緒に問題解決に向けて支援していきます。

- 一人ひとりに寄り添った支援でプランづくりをします
- ハローワークなどに同行するなどの支援を行います
- 相談窓口に来ることが困難な方には訪問します

■開設日 平日8時30分～17時15分

■問 東松島市くらし安心サポートセンター
(住所:東松島市矢本字大溜9-1 東松島市被災者サポートセンター内)
☎98-6925 メールアドレス:rainbow@hmlife.jp

HOPE わたしたち、東松島みらいとし機構(HOPE)です。 第24回

今回は「少子高齢化・人口減少の問題について、東松島市はどう向き合うか」。そして、HOPEではどのように考えているかをご紹介します。

それは、東松島市だけでなく、日本のあらゆる地域の問題でもあります。しかも、地方だけではなく、都市でも深刻になっています。

その解決策の一つとして、「子どもが増えること」が挙げられます。子どもが増えるためには、両親となる男女のカップルが増えなければなりません。

HOPEでは、カップルを増やすための市民向け「婚活イベント」もお手伝いしています。しかし、単にカップルを増やすだけが目的ではありません。どうすれば若い人に「東松島なら子育てしやすい」と感じてもらえるのかが大切だと考えています。それは、保育制度・保育体制だけでなく、雇用環境や、大人による子供の見守り環境、教育環境までも含まれる、市民全体で考える大きな課題だと思えます。



▲HOPEでは、定住促進に向けたイベントを企画しています

■問 一般社団法人東松島みらいとし機構 ☎98-7311
ホームページ URL:<http://hm-hope.org/>
フェイスブック URL:<http://www.facebook.com/hmhope.org>

東松島市内の放射線測定

市では現在、市役所本庁舎西側通用口付近に、国の放射線測定可搬式モニタリングポストを設置していることから、この測定結果を掲載します。

空間放射線線量率調査結果(市役所西側通用口付近 地上1m:午前8時現在)						
測定月日	6月5日	6月6日	6月7日	6月8日	6月9日	6月10日
測定値(単位:μSv/h)	0.032	0.035	0.032	0.032	0.038	0.032

※原子力規制委員会のホームページでリアルタイムの測定結果を公表しています。
URL:<http://radioactivity.nsr.go.jp/map/ja/>

■問 環境課環境班 ☎内線1155

税務課からのお知らせ

～家屋を取り壊したときは届出ください～

家屋を取り壊した方は、税務課固定資産税班までお知らせください。特に、未登記の家屋の場合は、市で把握できない場合があるので、正確な課税が出来ないおそれがあります。「家屋滅失届」を提出ください。

～土地・建物の所有者がお亡くなりになったときは、届出ください～

土地・建物の所有者が亡くなったときは、固定資産税の納税通知書などを受け取る「相続人代表者」を定めてもらうため、「相続人代表者指定届」を提出ください。

■問 税務課固定資産税班 ☎内線1133・1134

平成27年度「男女共同参画週間」の実施

■実施期間 6月23日(火)～29日(月)の1週間

～「男女共同参画週間」とは～

男女共同参画社会実現に向け、各種啓発活動などを実施していく期間の事です。男性と女性が、職場や学校、地域で、それぞれの個性と能力を発揮できる「男女共同参画社会」を実現するためには政府や地方公共団体だけでなく、住民の皆さん一人ひとりの取り組みが必要です。私たちのまわりの男女のパートナーシップについて、この機会に考えませんか。地域の皆さんの男女共同参画推進に関するご理解を、よろしくお願いします。

■問 市民協働課協働推進班 ☎内線1283

とっておきの音楽祭in東松島2015 開催のお知らせ

障害の有無を問わず、一緒に音楽を楽しみ、音楽のチカラで「心のバリアフリー」を目指します。

■日時 7月12日(日)10時30分～18時

■場所 JR矢本駅周辺および矢本商店街周辺の各ステージ

■問 とっておきの音楽祭in東松島実行委員会(本田) ☎82-8349

平成27年度第2回普通救命講習Ⅰ(一般公募)開催

■日時 7月19日(日) 9時～12時

■場所 河北消防署会議棟(住所:石巻市成田字小塚裏畑17-1)

■対象・定員 中学生以上の方30人 ※定員に達した時点で募集締め切り。

■申込期間 7月1日(水)～10日(金) ※受講無料。

■申込方法 申請書は、最寄りの消防署・分署・出張所に備えてあるほか、石巻広域消防ホームページからダウンロードできますので、上記期間内に最寄りの消防署・分署・出張所に申し込みください。再講習の方は、受講申込時および講習日に修了証を持参ください。

■問・申し込み 石巻広域消防本部警防課 ☎0225-95-7433

石巻広域消防ホームページ URL:<http://isyoubou.jp/>

宮城県東部保健福祉事務所 定例相談のお知らせ

○アルコール関連問題相談

①家族教室 ■日時 6月19日(金)10時～12時(予約制)

■対象 アルコール関連問題で困っている家族など

■内容 講話、グループミーティング

②専門相談 ■日時 6月19日(金)13時～15時(予約制)

■対象 アルコール関連問題で困っている本人・家族など

■内容 精神保健福祉士による個別相談

■上記の相談場所 宮城県東部保健福祉事務所

(住所:石巻市東中里1丁目4-32、宮城県石巻合同庁舎)

■問・申し込み

宮城県東部保健福祉事務所母子・障害班 ☎0225-95-1431



蔵っぱパークからのお知らせ

■開館時間 9時～21時(日・祝は17時) ■休館日 毎週月曜日
 ■問・申し込み 蔵っぱパーク ひと・まち交流館 ☎FAX:84-1770
 ふれ愛情報プラザ ☎84-2011・FAX:84-2015

「蔵っぱパークだより(蔵っぱだより)・市報版」は、毎月15日号(月1回)で掲載しています。「蔵っぱパークだより(蔵っぱだより)・かわら版」は、蔵っぱパークのホームページでも掲載しています。
 ■蔵っぱパーク・ホームページ URL:http://www.kurappa.jp/

くらっぱ蔵部 ☎84-1770

内容	日時	受付開始日	材料費	参加費	定員	持ち物
初めてのパワーヨガ 講師:坂本佳那	6月16日(火) 10時30分～11時30分	受付中	500円	100円	15人	汗ふきタオル・着替え・飲み物
和布の小物 2回コース 講師:佐藤のり子	6月12日(金) 7月10日(金) 9時30分～12時		5,000円	100円	8人	裁縫道具・ボンド・おしぼり
夏のつるし飾り (2回コース) 講師:及川美代子	6月18日(木) 7月16日(木) 9時30分～12時		800円	100円	15人	裁縫道具・ボンド
エアロビ 講師:阿部美津子	6月23日(火) 10時～12時		400円	100円	なし	飲み物・大きめのタオル・運動靴
赤ちゃんヨガ ベビーマッサージ 講師:遠藤真澄 対象年齢 生後2ヶ月～12ヶ月 ※予防接種後48時間以上経過	6月23日(火) 10時30分～11時30分		500円	100円	親子5組 (おばあちゃん可)	バスタオル・水分補給の飲み物
和布で作る花 【ミニカラー5本】 講師:佐藤のり子	6月26日(金) 9時30分～12時		1,300円	100円	8人	裁縫道具・ボンド
着物とお抹茶を楽しむ会 講師:小島光代	6月27日(土) 10時～13時		1,000円 お菓子付	100円	15人	着物一式
生け花 講師:鈴木喜子	6月27日(土) 10時～12時		2,000円	100円	10人	なし
パワーストーン作り 講師:武山由紀子	6月27日(土) 10時～12時		2,000円	100円	なし	なし
一閑張り (大きさ30号×20号×14号) 講師:井手えみ子	6月30日(火) 7月1日(水) 10時～15時 1日目は昼食持参 2日目は午前のみ		13,500円	100円	5人	なし
ロザファイブローチ 講師:阿部ひろみ	7月1日(水) 10時～12時	1,000円	100円	8人	なし	
アーティフィシャルフラワー 【ラウンドブーク】 ワイヤーリングの体験 ※花瓶に飾れます 講師:井手えみ子	7月1日(水) 13時～16時	6月16日 (火)9時～	4,800円	100円	8人	ワイヤーが切れるはさみ(あれば)・持ち帰り袋
布のアクセサリ 【花かごブローチ】 講師:大野江利子	7月7日(火) 10時～12時		1,600円	100円	15人	裁縫道具・ボンド・はさみ・両面テープ(5ミリ幅)手芸綿
プリザーブドフラワー 【レモンイエロー×ドットのアレンジ】 講師:本田奈都子	7月8日(水) 10時～12時 6月30日(火) 午前締切		2,400円	100円	10人	ニッパー・はさみ・ピンセット・カッター
プリザーブドフラワー 【グランドピアノ】 ※黒色か白色のどちらか 講師:井手えみ子	7月10日(金) 10時～12時		4,500円	100円	10人	持ち帰り用袋
正絹ちりめんの押し絵 【ハスの花】 講師:井手えみ子	7月10日(金) 13時～16時		1,600円	100円	10人	両面テープ(1号幅)はさみ
粘土で作る【金魚】 講師:櫻井信子	7月11日(土) 10時～13時		700円	100円	10人	はさみ・おしぼり
親子ヨガ 講師:坂本佳那	7月21日(火) 10時30分～11時30分		親子 800円 大人だけの参加の場合 500円	100円	10人	汗ふきタオル・着替え・飲み物
つるし飾り 【夏のタペストリー】 講師:佐々木比呂美	7月23日(木) 13時30分～16時		1,600円	100円	なし	裁縫道具・ボンド・はさみ・両面テープ(5ミリ幅)手芸綿
和布の花 講師:佐藤のり子 初心者の方大歓迎!	7月24日(金) 9時30分～12時		1,200円	100円	8人	裁縫道具

ふれ愛情報プラザからのお知らせ

パソコン講座の申し込みは定員になるまで募集します。
 PCは備え付けを使用します。(OSはウィンドウズ7、オフィス2007またはオフィス2013を使用)Microsoft認定トレーナーが皆さんをお待ちしています。
 電話・FAX・メール(講座名・氏名・年齢・電話番号を明記)にて受付します。
 ☎84-2011 FAX:84-2015 メール:fureai@kurappa.jp

●受付中の講座

初心者パソコン無料相談

■日時 6月17日(水)10時～12時
 ■内容 パソコンの初心者相談(アドバイス)(例:文字を大きくしたい、日本語が打てなくなったなど)
 ※勉強会ではありません。機器に関する設定・修理などはできません。相談では解決できない場合もあります。
 ■受講料 無料 ■定員 3人(1人15分程度) ※要予約。

●6月16日(火)9時から受付の講座

ムービーメーカー

■日時 6月24日(水)・25日(木)9時30分～12時
 ■内容 ムービーメーカーで写真データを加工し、音楽や字幕を付けた動画を作成します。
 ※静止画のみで作成します。プリント済の写真やデジカメ・携帯の写真も使用できます。
 ■受講料 2,500円 ※テキスト料込。 ■定員 10人

初心者パソコン無料相談

■日時 7月1日(水)10時～12時
 ■内容 パソコンの初心者相談(アドバイス)(例:文字を大きくしたい、日本語が打てなくなったなど)
 ※勉強会ではありません。機器に関する設定・修理などはできません。相談では解決できない場合もあります。
 ■受講料 無料 ■対象・定員 3人(1人15分程度) ※要予約。

ワード中級

■日時 7月8日(水)・9日(木)・15日(水)・16日(木)・22日(水)9時30分～12時
 ■対象・定員 ワード初級受講済程度。簡単な文章が打てる方 15人
 ■受講料 2,500円、テキスト代2,160円

ホームページビルダー

■日時 7月22日(水)～24日(金)13時30分～16時
 ■対象・定員 文章が打てる方で、初めてホームページを作る方 8人
 ■受講料 2,500円、テキスト代2,700円

エクセル中級

■日時 7月28日(火)・30日(木)・8月4日(火)・6日(木)・7日(金)9時30分～12時
 ■内容 効率よくデータを入力する方法、簡単な関数式、複数シートの操作、簡単なデータベースの利用
 ■受講料 2,500円 テキスト代2,160円 ■定員 15人

※どなたでも利用可能な、無料(45分間)インターネットコーナー、有料テレワーク室(1回4時間。障がい者・高齢者のテレワーク室利用は減免有)を利用ください。
 ※団体でも利用可能です。勉強会や上映会などに使ってみませんか。

第10回「くらっぱまつり」

- 日時 7月5日(日)11時～14時 ※雨天決行。
- 場所 蔵っぱパーク ※車でお越しの方は南側(旧国道)臨時駐車場を利用ください。
- イベントメニュー
 - ステージ発表 ○子どものど自慢大会
 - 子どもに大人気の流しソーメン(小学生以下)
 - 1回目:11時30分～ ■2回目:12時30分～ ※整理券販売:11時10分～
 - アニメ上映 ○おいしい屋台コーナー
 - 日頃の感謝をこめて～お祝いばらまき～ 今年は何をまくかは来てのお楽しみに!
- ステージ出演者募集

くらっぱのステージで特技を披露してみませんか。
- 子どものど自慢大会

歌う事が好きな子どもたちの出場者募集します。

同時開催 ～旬鮮直売～ くらっぱ市

■日時 7月5日(日)11時～14時
 朝採り野菜、EM製品、履き物、あしたば加工品、ブルーインパルスグッズなど



■問 ひと・まち交流館 ☎84-1770

展示コーナー

古布展 出展者:ピカ市
 ■日時 6月19日(金)～21日(日)10時～17時 ※最終日は16時。
 ～小さな世界～和紙ちぎり絵展 出展者:しゅんこう(講師 佐久間正子氏)
 ■日時 6月27日(土)・28日(日)10時～17時

～みんなの掲示板～「プリザーブドフラワー体験」参加者募集

■内容 初心者向け手ぶらでOK。ブルーローズのアレンジ(ラウンド形)
 ■日時 毎週水曜日、14時～18時30分
 ■場所 ひと・まち交流館
 ■費用 4,200円 ※随時受付。当日予約も受け付けます。
 ■申し込み フラワーアレンジメント遊花 090-1938-8602(担当:宮澤)

CityView!



「CityView!」では、市のイベントや地域的话题を、皆さんにお届けします。
<掲載した写真は、データで提供します。希望の方は問い合わせください。>



▼野蒜市民センター前では、東松島市と災害協定を結ぶ埼玉県東松山市の松山女子高校書道部、大東文化大学全学応援団などが、パフォーマンスを繰り広げました。出店もあり、多くの人でにぎわいました。



▶テープカットとくす玉割りで開通を祝いました。一日駅長には鳴瀬未来中1年の小畑侑大さん(右)、奥山彩さん(左)を委嘱しました。



希望を乗せて 仙石線全線再開

東日本大震災の影響で一部区間が不通となっていたJR仙石線が4年2カ月ぶりに全線再開。高台に移設された野蒜駅では一日駅長などが出迎えました。また新路線の仙石東北ラインも開業し、石巻―仙台間の所要時間は最短52分と震災前より約10分短縮しました。野蒜市民センター前では記念イベントもあり、多くの人でにぎわいました(5月30日、JR野蒜駅周辺)

風雨も安心 屋内運動場が完成

大型テントの屋内運動場2棟が完成し、記念式典が開かれました。航空自衛隊松島基地で震災後にブルーインパルス格納庫として使われたものです。1棟に2面確保され、市民の一般利用は1面250円で、天候に左右されず、年間を通じて利用できます(5月24日、鷹来の森運動公園内)



スポーツでキラリと輝く素敵なまちへ

青空の下で快打響かす



矢本東市民センターと矢本東地区センター運営連絡協議会が主催する第6回矢本東地区パークゴルフ大会には53人が参加。4人1組で起伏に富んだコースを回り、バーディーチャンスを手にしては喜び姿も見られました(5月24日、かなんパークゴルフ場(石巻市))

晴天の下 のびのびプレー



「第6回赤井地区センター対抗ソフトボール大会」には、赤井地区内の7チーム・約100人が参加。初夏の陽気もあいまって熱気あふれるプレーが繰り広げられ、心地よい運動で汗を流しました。今年は南区西区が優勝、中区が準優勝となりました(5月24日、鷹来の森運動公園)

地域みんな楽しく



小野地域スポーツ交流会には約160人が参加。ビニールバレーボールとペタンクの2競技で地区ごとに分かれて試合を繰り広げました。和やかな雰囲気の中に笑顔があふれ、心地よい汗を流しながら交流と親睦を深めていました(5月31日、小野地区体育館・小野市民センター)

嵯峨溪遊覧船の 乗船1万人達成



震災後、日本三大溪の一つ「嵯峨溪」を巡る奥松島遊覧船の利用客が1万人を達成。1万人目となった松島町の櫻井壽子さん(77)には、焼きのりなどの地場産品が贈られました。嵯峨溪遊覧は平成6年から始まり、震災前は計37万5662人が乗船しています(5月26日、宮戸・嵯峨溪遊覧船乗り場)

定川河川堤防復旧工事 の安全祈願



東日本大震災で被災した定川河川堤防の災害復旧工事安全祈願祭が執り行われました。この事業は県が進めるもので、地震で地盤沈下した護岸のかさ上げがメインとなります。復旧延長は7・8㌔で今月着工し、完成は平成29年3月を見込んでいます(5月28日、赤井市民センター)

▶「子ども向けワークショップ」に参加した皆さん
(5月3日)



VOL.120

図書館だより

図書館防災ブックバッグを寄贈していただきました

千葉県のボランティアグループ「絆」から防災頭巾としても使える「図書館防災ブックバッグ」43枚を、今年も寄贈していただきました。



「絆」は震災後からバザーを行った収益金で各方面に支援を続け、今回も図書館の防災ブックバッグを作っていただきました。バッグは図書館で利用者の方に貸出しています。



楽しいおはなし会のお知らせ

○おはなし会

■日時 毎週土曜日 11時～11時30分

■場所 図書館会議室

■対象 幼児から小学生まで

※季節に合わせた特別おはなし会もあります。

○ちっちゃい子おはなし会

■日時 第1・第3水曜日 11時～11時30分

■場所 図書館会議室

■対象 0～3歳児

■上記の内容 紙芝居などのよみかかせ、手あそびなど
どちらも予約不要で、自由に入退室できます。気軽に参加ください。



七夕おはなし会

「たなばた」をテーマにした特別おはなし会です。

■日時 7月4日(土)11時～11時40分

■場所 図書館会議室

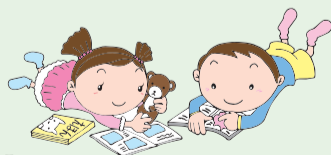
■語り手 読み聞かせボランティア「おはなしのはなたば」

※事前申込みは必要ありません。



5月のベストリーダー ～よく読まれていた本ランキング～

- 1位 「村上海賊の娘 上下巻」和田 竜
- 2位 「朽ちないサクラ」袖月裕子
- 3位 「サラバ! 上下巻」西加奈子
- 4位 「きょうから和食じょうず」主婦の友社編
- 5位 「お坊さんとお茶を」真堂 樹
- 6位 「るるぶ 青森'14」
- 7位 「火花」又吉直樹
- 8位 「浄瑠璃長屋春秋記／紅梅」藤原緋沙子
- 9位 「口入屋用心棒3／鹿威しの夢」鈴木英治
- 10位 「STORY OF UJI」林真理子



親子で読書マラソン

絵本の読み聞かせで
100冊達成したお友だちです。

4月17日～5月26日までの間に16組のお友達がゴールしました。みんなおめでとう。

▶1回目ゴールおめでとう



▶5回目ゴールおめでとう



▶15回目ゴールおめでとう



■おすすめの新聞

しゅめい なわたかすお
「主命にござる」縄田一男 編

「組織と人間」をテーマに集められた池波正太郎、松本せいしやうふじまわしゅうへいこうさかじらう たきくちやすひこ やまだふうたろう 清張、藤沢周平、神坂次郎、滝口康彦、山田風太郎の6人による短編集。上司からの命令は絶対か。忠義と己の間で揺れる心の葛藤を描く時代小説。



新着図書案内

●実用

「可愛くて、作りおきできるジャー

サラダ ジャーごはん」枝元なほみ

「おかたづけ育、はじめました。」Emi

「はじめての手織りレッスン」

「働きたいママの就活マニュアル」

「るるぶ 函館大沼'15～'16」

「るるぶ 高知四万十'15～'16」

「るるぶ 高知四万十'15～'16」

「るるぶ 高知四万十'15～'16」

「るるぶ 高知四万十'15～'16」

●文庫

「サイドストーリー」

「ダ・ヴィンチ編集部編

「高速の罌」堂場瞬一

「高速の罌」堂場瞬一

「高速の罌」堂場瞬一

●エッセイ

「限りなく透明に凜として生きる」

佐藤初女

「マリコ、カンレキ！」林真理子

「手のひらから広がる未来」荒美有紀

「小さな幸せ46こ」よしもとばなな

●小説

「神様が降りてくる」白川 道

「東京と金沢の間」西村京太郎

「春雷」葉室麟

「ナイルパーチの女子会」柚木麻子

「過ぎ去りし王国の城」宮部みゆき

「大奥の座敷童子」堀川アサコ

■開館時間 火～金 10時～18時 土・日 10時～17時 ※休館日は12ページ「市民のカレンダー」で確認ください。

■問 東松島市図書館 ☎82-1120 FAX:0225-82-1121 〒981-0503 東松島市矢本字大溜1-1

パソコン <http://www.lib-city-hm.jp>
携帯 <http://www.lib-city-hm.jp/opw/imd/imdmain.csp>

生涯学習情報コーナー

MANA-be! まなびい



■生涯学習全般に関する問
生涯学習課社会教育班 ☎内線 3203

特別名勝松島地域内に住宅等を建築する場合は手続きが必要です

野蒜・宮戸地区においては、文化財保護法により特別名勝松島地域に指定されているため、住宅等の建築のほか、次のような行為を行う場合は、申請し許可を受ける必要があります。

■申請が必要な行為

- ①住宅、民宿、店舗、倉庫、農林漁業施設などの建築物や工作物の新築、改築、増築
 - ②浄化槽の設置や上下水道の工事
 - ③道路の舗装や側溝整備
 - ④各種アンテナ・街路灯等の設置
 - ⑤看板など屋外広告物の設置
 - ⑥森林等、木や竹の伐採
 - ⑦土地の造成(盛土、切土)など、土地の形状変更
 - ⑧その他、現在の状況から変更を行うとき
- ※指定区域内は、地形や土地利用状況から区分化(右記の区分図参照)され、現状変更できる範囲がそれぞれ定められています。

■許可に要する期間

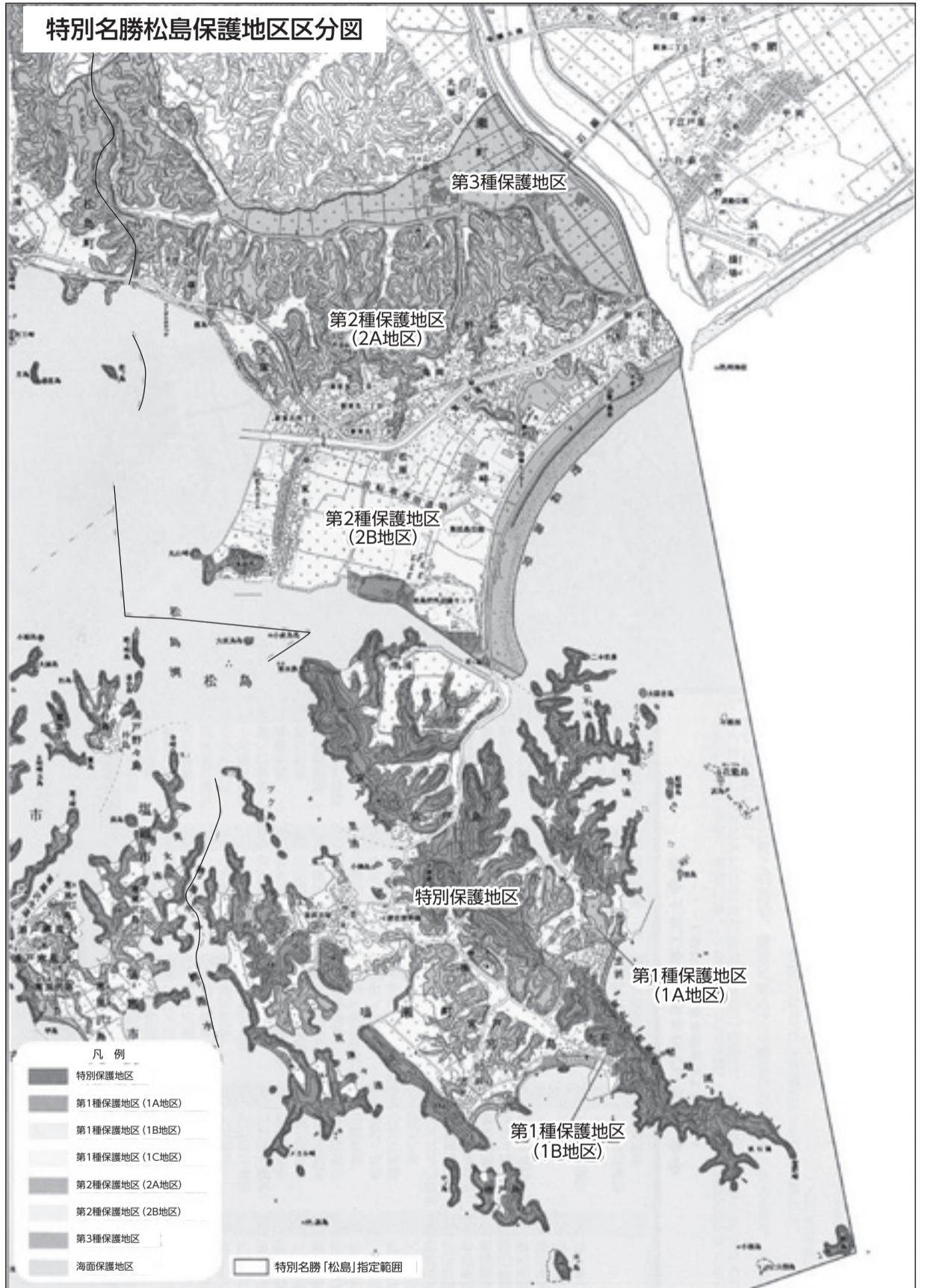
申請する場所によって許可者が異なります。

特別保護区・第1種保護地区1A地区・第2種保護地区2A地区・海面保護地区の場合は文化庁からの許可となるため、1カ月半から2カ月程度の期間が必要となります。

それ以外の場所は市で許可するため、おおむね2週間から1カ月程度となります。現状を変更する計画がある場合は、早めに相談ください。

■問 生涯学習課文化財班

☎内線3321・3323



東松島市ペタンク大会参加チーム募集

- 日時 7月12日(日)9時開会式
- 場所 鷹来の森運動公園屋内運動場A棟 ■対象 中学生以上の市民
- チーム編成 1チーム6人以内(選手3人・補欠3人)
- 参加費 1,000円/1チーム ※大会当日に会場で受領します。
- 申し込み 所定の申込用紙に記入し、7月6日(月)まで、下記まで申し込みください。
- 主催 東松島市教育委員会
◎この大会は、石巻地区大会「ペタンク競技」東松島市予選会を兼ねていますので、上位入賞チームは、「宮城ヘルシー2015ふるさとスポーツ祭石巻地区大会」へ東松島市代表チームとして、出場いただきます。
- 問・申し込み 生涯学習課スポーツ振興班 ☎内線3325
FAX:0225-82-1845

「東松島市伝統文化和装礼法親子教室」参加者募集

- 親子でゆかたの着付け・作法(マナー)を学んでみませんか。
- 日程 7月4日から11月21日までの土曜日(10回程度)
 - 時間 10時~12時
 - 場所 市コミュニティセンターまたは蔵しっくパーク
 - 定員 年長~中学2年生までの親子15組 ※先着順になります。
 - 参加費 無料
 - 持ち物 ゆかた一式(ゆかた・帯・腰ひもなど)
※ゆかたを用意できない方はこちらで用意します。
ただし、別途クリーニング代 が必要です。
※詳しい内容は問い合わせください。
 - 問 東松島市伝統文化和装礼法親子教室実行委員会(事務局:大野)
☎090-5355-9668



知っ得情報

■問 東松島市役所 ☎82-1111
代表FAX:0225-82-8143
(東松島市内での固定電話の市外局番 0225)

募集

学び支援員(市学び支援事業)募集

問 学校教育課学校教育班
☎内線1251

■対象・資格 心身ともに健康で市税など滞納がなく、小中学生への学習支援が可能な方
■勤務内容 児童生徒への学習支援など
■勤務期間 7月中旬～平成28年2月下旬まで
■勤務時間 平日放課後2時間程度。長期休業期間・週末・祝日は午前・午後各3時間程度または、午前・午後のごどちらか3時間程度
■勤務場所 市内各小・中学校、市民センターなど
■謝金 時給850円
■募集人員 若干名
■応募方法 7月31日(木)まで、履歴書(本人自筆・写真貼付)を右記に持参

臨時職員登録募集(随時受付)

問 健康推進課健康指導班
☎内線3105

○臨時保健師登録募集
■対象・資格 心身ともに健康で市税など滞納がなく、保健師免許を有する方
■勤務内容 健康教室や健康相談などの保健指導業務および被災者健康支援業務など
■勤務時間 週4日、1日6時間勤務
■勤務場所 矢本保健相談センター

■勤務場所 矢本保健相談センター

ター

■賃金 時給1,380円
■募集人員 1人

○臨時看護師登録募集

■対象・資格 心身ともに健康で市税など滞納がなく、看護師免許を有する方
■業務内容 乳幼児健診の診察補助、身体計測
■勤務時間 月4～5回、3時間程度
■勤務場所 矢本保健相談センター
■賃金 時給1,090円
■募集人員 若干名
■登録募集に関する申し込み 上記担当まで、履歴書(本人自筆・写真貼付)と資格免許の写しを持参
■随時受付。

お知らせ

第8回「G・うさぎ朗読会」心もよじり開催

問 代表 長谷川美智子
☎0225-82-7535

■日時 6月18日(木)10時30分～12時
■場所 蔵しっくパーク
※入場無料。

中小企業者向け事業復旧支援補助金申請募集のお知らせ

問 宮城県東部地方振興事務所
地方振興部商工振興第一班
☎0225-95-1414

震災で大きな被害を受けた中小企業者の施設(工場・店舗・観光施設など)および設備の復旧

に要する経費を補助します。

■対象 施設・設備に一定の被害を受けた中小企業者で、県内で復旧する企業
①製造業を営む方
②商業サービス業を営む方
③観光業を営む方
■対象経費 施設・設備の復旧に要する経費
■補助率・補助限度額
①製造業2分の1以内・上限1000万円、下限100万円
②商業サービス業全壊の場合は45%以内・上限20万円、下限90万円
③観光業2分の1以内・上限1000万円、下限100万円
※補助対象経費が20万円を下回った場合は、補助の対象外。
■申請期間 6月1日(月)～7月3日(金)

不登校・ひきこもり 第34回「全国親の会」仙台大会開催のお知らせ

問 NPO法人SPEY(スピー)倶楽部
☎03-3942-15006
FAX:03-5940-4030
子どもの問題を考える会仙台
☎090-12790-6107
FAX:02-392-4931

不登校・ひきこもり・ニート・家庭内暴力・摂食障害などの子どもの問題や、子育てでお悩みの方、ひとりで悩まないで一緒にしましょう。
■日時 6月28日(日)10時30分～16時15分
■場所 日立システムズホール 仙台(仙台市青年文化センター)

内容

第1部:体験談・質疑応答
第2部:自律訓練法・グループダイスカッション
※第1部のみ、お子さんの保育を行います。要事前申込。
■講師 金盛浦子(東京心理研究所所長・臨床心理士)
■定員 30人
■入場無料。要事前申込。
■申込方法 上記担当まで電話またはFAXで申し込みください

クルマの不正改造は犯罪です
〜6月は不正改造車排除強化月間です〜
問 東北運輸局宮城運輸支局
検査・整備保安部門
☎022-231-2517

不正改造車の例
・運転者席などの窓ガラスへの着色フィルムの貼付
・騒音の増大を招くマフラーの切断・取り外し
※詳しい内容は右記までお問い合わせください。

野蒜地区海岸国有林
測量作業を行います
問 宮城県北部森林管理署
☎0229-122-2074
(測定担当)

宮城県北部森林管理署では、野蒜地区の南余景国有林の境界標識を復元するため、7月から11月の期間に境界検測作業を行います。
測量の際、隣接地に立ち入り、作業を行うことがありますので、ご理解・協力をお願いします。

相談

震災後のこころのケア相談窓口

問 福祉課障害福祉班保健師
☎内線1175・1176

市では、震災後のこころのケアについての相談窓口を開設しています。相談日の前日までに電話で申し込みください。
○こころの健康相談(大人の方)
眠れない・食欲がなくて食べられない・誰とも話さず気にならない・イライラするなどの症状でお困りの方。
■日時 7月14日(火)14時～(予約制、1人50分)
■場所 市役所内相談室
■担当 こだまホスピタル 虎石武志医師

○子どものこころのケア相談
震災後、夜泣き・こわがりが強くなった・以前より落ちつきがなくなった
■申し込み 6月19日(金)まで電話で申し込みください

子どもの心理相談会
問 健康推進課健康指導班
☎内線3106

子育ての心配事や反抗期への対応、しつけの仕方などについて、心理士による個別相談を行います。気軽に相談ください。
■日時 6月26日(金)10時、11時、13時、14時(各50分ずつ)
■場所 矢本保健相談センター
■担当 滝沢晋也先生(臨床心理士)

講演会「津波を体験した子どもたちに寄り添う～私たちの地域でグリーンケア～」開催

東日本大震災で身近な人を亡くしたり、強い恐怖や喪失を経験した子どもたちの心の癒し(グリーンケア)をテーマに、このような経験をした子どもたちを支援する皆さんや教育関係者などの皆さんと一緒に、地域でできるグリーンケアのあり方を考える講演会を、下記のとおり開催します。

■日時 6月24日(水)18時～
■場所 市コミュニティセンター
■定員 100人 ※要事前申込。下記のホームページから、開催内容の確認や申し込みができます。なお、定員になり次第、締め切ります。
■主催 朝日新聞厚生文化事業団
■後援 東松島市、東松島市教育委員会
■問・申し込み 朝日新聞厚生文化事業団「グリーン講演会」係
☎03-5540-7446 FAX:03-5565-1643
URL:http://www.asahi-welfare.or.jp
E-mail:childreng@asahi-welfare.or.jp

生活情報

■問 東松島市役所 ☎82-1111
代表FAX:0225-82-8143
(東松島市内での固定電話の市外局番 0225)

※会場などの詳しい内容は予約
・栗原市
7月4日(土)14時～16時
16時～石巻市

■日時・場所 6月20日(土)14時
16時～石巻市

■問 宮城県健康推進課健康推進班
☎022-211-2623

女性医師による 女性の健康相談

■対象 妊娠された方、母子健康手帳をなくした方
■方法 保健師による個別交付
■場所 矢本保健相談センター
■申し込み 事前に電話での予約が必要

■問 健康推進課健康指導班
☎内線3114・3115

母子健康手帳・母子健康 手帳別冊の交付

■申し込み 電話、出生連絡票を郵送または市民課窓口へ提出
※市外の里帰り先などに訪問を希望される方は相談ください。

■内容 赤ちゃんの体重測定、発育・発達確認とお母さんの体調や母乳・育児に関する相談
■方法 保健師または助産師による家庭訪問

■問 健康推進課健康指導班
☎内線3114・3115

新生児・産婦訪問

子宮がん検診を受けましょう

子宮がんには、子宮頸がん(子宮の入り口)と子宮体がん(子宮の奥)という2つの種類があります。子宮頸がんは子宮頸部(膣に近い部分)にでき、30～40歳代に最も多く発生します。20歳代での発症がこの20年で2～4倍に増加しています。原因はヒトパピローマウイルスの感染によるといわれています。子宮体がんは子宮の奥の子宮体部にできるがんです。閉経後の女性に多く見られます。発症には女性ホルモン(エストロゲン)が関わっていることが分かっています。今までは子宮頸がんにかかる人が圧倒的に多かったのですが、最近では子宮体がんにかかる人の増加がみられています。子宮体がんの原因としては、生活様式全般が欧米化し、女性のホルモンバランスが変化してきたことなどが考えられています。

高脂肪、高エネルギーの食事をひかえましょう

肥満の人は、子宮体がんに関係するエストロゲンが活発に分泌されるといわれています。高脂肪、高エネルギーの食事はなるべくひかえるようにしましょう。



子宮がんの自覚症状としては、月経以外の出血、月経量が異常に多い、月経不順、おりものの異常(量が増える、血性、悪臭など)があります。定期検診での早期発見が可能です。子宮がんは治癒率が高いがんです。定期的に検診を受けるようにしましょう。市では19歳になる年齢から子宮がん検診の申込みを受け付けています。27年度は6月1日(月)～11月30日(月)の期間、所定の病院で実施していますので、ぜひ検診を受診しましょう。

歯周疾患健診を受けましょう

成人の歯を失う原因の大半はむし歯と歯周炎(歯槽膿漏・歯周病)ですが、特に歯周炎は50代から急に歯を失う原因となります。歯周炎で露出した歯の根の部分にはむし歯が起りやすいので、成人の歯の損失には歯周炎が大きく関与しています。

また最近の研究では、歯周病原因菌などの刺激により動脈硬化を誘導する物質が出て血管内にプラーク(粥状の脂肪性沈着物)ができ、血液の通り道が狭くなるということが分かってきました。血圧、コレステロール、中性脂肪が高めの方は、動脈疾患予防のためにも歯周病の予防や治療は、より重要となります。歯周病の人はそうでない人の2.8倍脳梗塞になりやすいとも言われています。糖尿病の人はそうでない人に比べて歯肉炎や歯周炎にかかっている人が多く、歯周病になると糖尿病の症状が悪化するという逆の関係も明らかになってきました。歯周病は普段の生活習慣と深く関係しており、生活習慣の改善にも目を向けていくことが大切です。

歯周疾患は自然に治ることはありません。歯周病の怖い点は、初期・中期には痛みをあまり感じることもなく症状がどんどん進むことです。痛みや腫れの症状が出てくるのは末期になってからで、それまではほとんど自覚症状ありません。自分の口の状態を正確に把握しそれに合った予防が大切であり、そのためにも健診を受けることが大切なのです。

市では6月から、40歳、50歳、60歳、70歳の節目を迎えた方を対象に歯周疾患健診を実施します。歯周疾患健診をうけて健康管理に役立てましょう。

いずれの検診も申し込んだ方に受診票(通知書)を郵送しています。申し込みしていない方で希望する方は下記に連絡ください。

■問 健康推進課健康推進班 ☎内線3109



※仙台市に通勤・通学している方は仙台市会場(エルソラ仙台)でも相談できます。希望の方は予約専用電話に相談ください。
■予約専用電話 宮城県女医会・女性の健康相談室
☎090-15840-1993
■受付時間 平日9時～17時(土・日曜、祝日を除く)

乳幼児健康診査・健康相談のお知らせ

乳幼児健康診査および健康相談の予定は、下記のとおりです。乳幼児健康診査の対象者には、あらかじめ通知していますが、通知が届かない方や新たに転入された方は、下記まで連絡ください。

乳幼児健康診査および健康相談スケジュール(6～8月) 場所:矢本保健相談センター

健康診査	対象者	期日	受付時間
4か月児健康診査	平成27年2月生まれ	6月24日(水)	12時30分～12時50分
1歳6か月児健康診査	平成25年11月生まれ	6月25日(木)	
2歳6か月児歯科健康診査	平成24年11月生まれ	6月17日(水)	
3歳児健康診査	平成24年1月生まれ	6月16日(火)	
健康相談	対象者	期日	受付時間
妊産婦・子どもの健康相談	妊産婦・子ども・保護者	8月7日(金)	9時～11時
10か月児健康相談	平成26年8月生まれ	6月23日(火)	13時～13時20分

■問 健康推進課健康指導班 ☎内線3114・3115

子宮がん検診を申し込みされた方へ

子宮がん検診を6月1日(月)～11月30日(月)の期間で実施します。申し込みをされた方には、5月下旬に受診票を郵送していますので、受診票の裏面に記載している日程と指定医療機関等を確認のうえ受診してください(日程の都合がつかない方は、指定医療機関での受け入れ状況を確認し、早めに受診してください)。

毎年、検診が終了する月に受診希望者が集中していますので、できる限り指定する日程で受診してください。また、受診希望で申込みをしていない方は下記まで連絡ください。

■問 健康推進課健康推進班 ☎内線3109・3110

子宮がん検診実施医療機関の診療時間訂正のお知らせ

申込者に通知していた子宮がん検診受診票について、医療機関の検診日時に訂正がありますのでお知らせします。

いけの産婦人科 小児科医院		ウィメンズクリニック利府
月・火・木・土曜	9時～12時 14時30分～18時	木曜休診日
水曜	9時～12時	

■問 健康推進課健康推進班 ☎内線3109

東松島市健康増進センター

ゆぶと通信

■営業時間 平日 10時～22時 土日祝 10時～21時
 ■休館日 毎週木曜日(祝日の場合翌日)
 ■問 ☎84-3855 プール・トレーニングジムの利用は閉館30分前までにあります。

今年は、暖かくなるのが早いと思いが、そろそろ梅雨に入り、ジメジメする時期となりました。こんな時期でも天候に左右されないゆぶとでばっちり運動をして、基礎代謝量をアップさせましょう。

ゆぶと カルチャー教室参加者募集中

※受講料には、入館料を含みます。教材費は、講座毎に別途。お申込みの方は、ゆぶとフロントにて、申込書に必要事項を記入のうえ、受講料(3カ月or6カ月毎)を納入ください。

講座名	講師	対象	開講日時		受講料(税込)	
			毎週月曜日 毎週水曜日(現在定員です)	17時～18時		
小学生の書道講座(書道・硬筆)	阿部 蘭妝	小学生	第1月曜日	17時～18時	3,240円	
楽しい手織り教室	千葉 友子	成人	第2・4火曜日	10時～12時	2,100円	
羊毛フェルト教室	阿部 ミカ	成人	第1・3火曜日		3,780円	
ボールペン教室・筆ペン教室	阿部 蘭妝	成人	第2・4火曜日		3,780円	
アクセサリー教室	阿部 ミカ	成人	第1・3水曜日		3,780円	
手編み	内海 美奈子	成人	第1・3金曜日		4,200円	
草月流 いけば花	黒沢 正峰	成人	第2・4金曜日		4,200円	
ティンパ教室・uvレジン樹脂教室	井上 志津子	成人	第3水曜日		ティンパ(4,200円)・uv(2,160円)	
アーティフィシャルフラワー教室	佐々木 真由美	成人	第1・3土曜日		13時～15時	2,100円
初めての英会話教室	ドナミ フェリオル 瀬戸 純子	成人	第1・3土曜日		10時～11時30分	6,480円
ニコニコ English Club	ドナミ フェリオル 瀬戸 純子	小1～4 小5～中3	第1・3土曜日		16時～17時30分 17時30分～19時	4,320円 4,320円

プールを利用の皆さんへ

夏休み期間や土・日曜、祝日のプール利用が1年の中で最も多いこの時期。皆さんが安全に楽しく利用いただくために、1人1人がルールを守って、利用いただく事が不可欠です。改めて、下記の事項を読んでいただき、快適にご利用ください。

- 小学3年生以下の子どもは、保護者の同伴が必要です。3年生以下2人に付き1人の保護者となります
- プール利用の際はスリミングキャップを着用ください
- 私服でのプール入場はご遠慮願います
- 化粧や整髪料を洗い落としてから利用ください
- 飛び込みは、禁止となっています

- 持込禁止のもの
- ☆眼鏡(ガラス製)やガラス製品 ☆浮き輪 ☆可燃物やアルコールなどの危険物
 - ☆水分補給のための飲料以外の飲食物 ☆アクセサリー類や円形針などの絆創膏
 - ☆水鉄砲や危険、不適切と思われる遊具や器具類 ☆携帯電話(利用はロビーでお願いします)、カメラ、ビデオ類

※繁忙時期のため、日曜日の浮島などの利用はお休みになりますので、ご了承ください。
 その他、監視員の指示には従うようにお願いします。皆さんに安全に楽しく利用していただくために、ご理解ご協力のうえ、ゆぶとのプールで、楽しいひと時をお過ごしください。



ジュニア水泳教室 会員募集中
 月会費(4週制/月)
 週1回コース…4,120円
 週2回コース…6,180円
 選手コース…8,240円
 教材費…2,050円(入会時のみ)

月・水・金曜日	土曜日
15時～16時 幼児(3歳半～6歳)	10時15分～11時15分 学童(小学生/7-16歳)
16時15分～17時15分 学童(小学生)	11時30分～12時30分 幼児(3歳半～6歳)
17時30分～18時30分 学童(小学生)	16時15分～17時15分 学童(小学生/7-16歳)
月・水・金曜日	17時30分～18時30分 学童(小学生/1-6歳)
18時～20時 学童(小学生)～3級以上 選手コース	今年こそ水と仲良くなって、泳げるようになろうね。

夏休み短期水泳教室
参加者募集

- ①7月18日(土)～20日(月・祝) 月切:7月11日(土) 当クラブ イヌ・ウマ対象(3歳6ヶ月～6歳)
 ■時間 13時30分～14時30分 ■定員 20人 ■会費など 会員2,600円 一般3,600円
- ②7月21日(火)～27日(月)※23日(木)を除く。月切:7月14日(火) 当クラブ 1～6級対象(小学生)
 ■時間 13時～14時30分 ■定員 20人 ■会費など 会員5,200円 一般7,200円
- ③8月3日(月)～9日(日)※6日(木)を除く。月切:7月27日(月) 当クラブ 7～16級(小学生)
 ■時間 13時～14時30分 ■定員 40人 ■会費など 会員5,200円 一般7,200円

※詳しくは、ゆぶとまで問い合わせください。

●東松島市健康増進センター「ゆぶと」の整備と運営には、防衛施設とその周辺地域との調和を図ることを目的とした防衛省の補助事業が活用されています。

市民のカレンダー

2015年6月 15日～30日

15	月	■市報6月15日号発行 ■図書館休館日 ■振替休業日(市内小・中学校、矢本中央幼)
16	火	●市税及び税外収入金収納・相談夜間延長窓口～20:00 体 ■市民課延長窓口～19:00
17	水	■ちっちゃい子おはなし会(図書館)11:00 ■ちびっこクラブ(矢本中央幼)
18	木	■囲碁将棋のつどい(老人福祉センター)10:00 ■Gうさぎ朗読会「心もよう」(蔵しっくパーク)10:30 ■文化講演会『夢は必ずかなう～地域、家族の絆～』(市コミュニティセンター)18:30 ■市民参観日(矢本二中学区) ■地区中総体水泳大会 ■しろぼと祭り(大曲小)
19	金	体
20	土	■矢本子育て支援センター「ほっとふる」土曜日オープン ■「鎮魂と感謝復興絆寄席」東方落語(市コミュニティセンター)10:00 ■おはなし会(図書館)11:00 ■開校記念日(矢本西小) ■地区中総体陸上大会(～21日(日))
21	日	■鳴瀬フラワーロード植栽事業(小野駅前ほか)6:00 ■第4回東松島市民オープン家庭バレーボール大会(市民体育館)7:30 ■縄文の塩作り①製塩土器作り(縄文村)10:00 ■献血(イオンタウン矢本)10:00 ■東松島ランチ♥蔵コン(蔵しっくパーク)13:00
22	月	■図書館休館日 ■振替休業日(市内中学校)
23	火	●市税及び税外収入金収納・相談夜間延長窓口～20:00 体 ■機能訓練(老人福祉センター)9:30 ■振替休業日(鳴瀬未来中)
24	水	■プール開き(矢本中央幼)
25	木	■囲碁将棋のつどい(老人福祉センター)10:00
26	金	■図書館休館日(図書整理日) 体
27	土	■おはなし会(図書館)11:00 体
28	日	■東松島市PTA連合会バレーボール大会(市民体育館)8:00 ■第2回大塩地区ソフトボール大会(鷹来の森運動公園)8:20 ■第3回赤井地区パークゴルフ大会(かなんパークゴルフ場(石巻市))8:45 ■耳で聞くおはなし会～大人向け～(図書館)13:30
29	月	■図書館休館日 ■振替休業日(矢本一・中・矢本二中)
30	火	●市県民税(普通徴収)第1期納期限 ●市税及び税外収入金収納・相談夜間延長窓口～20:00 体

2015年7月 1日～15日

1	水	■市報7月1日号発行 ■ちっちゃい子おはなし会(図書館)11:00 ■プラチナ構想スクール@東松島(市コミュニティセンター)18:30
2	木	■囲碁将棋のつどい(老人福祉センター)10:00
3	金	■人権相談(市コミュニティセンター)10:00 体
4	土	■七夕おはなし会(図書館)11:00 ■第15回やまとふれあいはしご酒ラリー(矢本駅前)19:30 体
5	日	●市税及び税外収入金収納相談休日窓口8:30～17:15 ■東松島市バドミントン大会(市民体育館)8:00 ■第10回くらっぱ祭り(蔵しっくパーク)11:00 ■東松島ふんばれ音楽祭(市コミュニティセンター)13:30 赤体
6	月	■図書館休館日
7	火	●市税及び税外収入金収納・相談夜間延長窓口～20:00 体 ■市民課延長窓口～19:00
8	水	
9	木	■囲碁将棋のつどい(老人福祉センター)10:00
10	金	体
11	土	●市民防災の日(市民防災デー) ■パパフェス2015(市コミュニティセンター)10:00 ■おはなし会(図書館)11:00
12	日	■矢本東地区センター対抗ソフトボール大会(鷹来の森運動公園)8:30 ■矢本西地区センター対抗ソフトボール大会(鷹来の森運動公園)8:30 ■東松島市ペタンク大会(鷹来の森運動公園)9:00 ■とっておきの音楽祭in東まつしま(矢本商店街～矢本駅前)10:30 赤体
13	月	■図書館休館日
14	火	●市税及び税外収入金収納・相談夜間延長窓口～20:00 体 ■機能訓練(老人福祉センター)9:30
15	水	■ちっちゃい子おはなし会(図書館)11:00 ■市報7月15日号発行

体育館一般開放のお知らせ

- 場所・時間
- 市民体育館9～12時、●市民体育館18～21時、●赤井地区体育館9～17時
- 問 NPO法人東松島市体育協会事務局 ☎82-9030

カレンダーの中にある時刻は、行事などの開始時間(または終了時間)を表しています。

編集と発行: 東松島市総務課秘書広報班 制作: 石巻日日新聞社
 東松島市役所 ☎0225-82-1111 代表FAX:0225-82-8143
 〒981-0503 宮城県東松島市矢本字上河戸 36-1

[秘書広報班メールアドレス] koho@city.higashimatsushima.miyagi.jp
 [東松島市ホームページ] http://www.city.higashimatsushima.miyagi.jp
 市報ひがしまつしまでは、(株)日本製紙石巻工場で製造された環境にやさしい再生紙およびエコインクを使用しています。
 平成27年度市報ひがしまつしま制作費 15日号:1部あたり28.0円(消費税込、配布にかかる経費含まず)



東松島市の人口

(平成27年6月1日現在の住民基本台帳、外国人住民含む)
 男 19,716人(+2) 女 20,426人(+5)
 計 40,142人(+7) 世帯数 15,193戸(+9)
 ()内は前月比