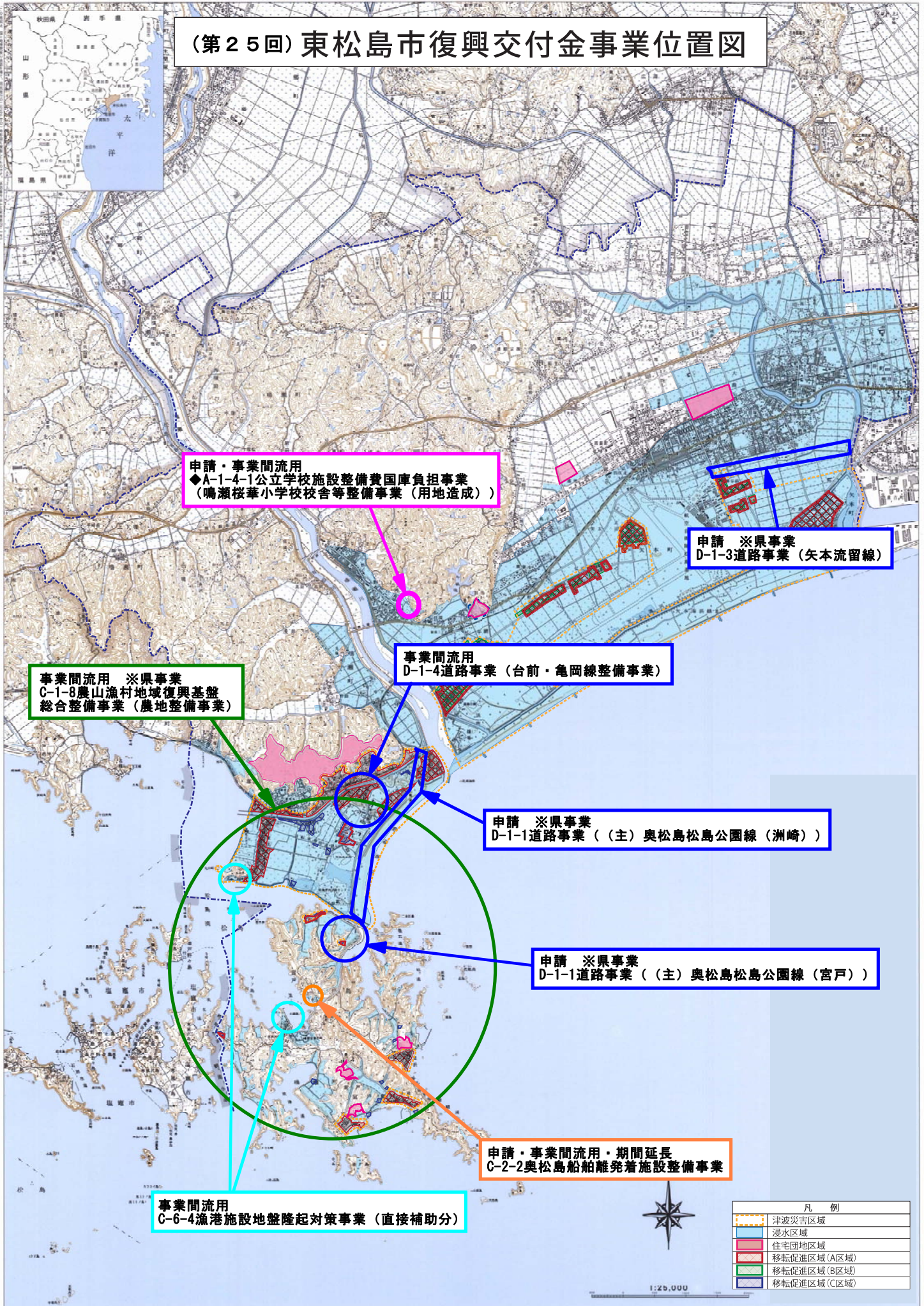


# (第25回) 東松島市復興交付金事業位置図



申請・事業間流用  
 ◆A-1-4-1公立学校施設整備費国庫負担事業  
 (鳴瀬桜華小学校校舎等整備事業(用地造成))

申請 ※県事業  
 D-1-3道路事業(矢本流留線)

事業間流用  
 D-1-4道路事業(台前・亀岡線整備事業)

事業間流用 ※県事業  
 C-1-8農山漁村地域復興基盤  
 総合整備事業(農地整備事業)

申請 ※県事業  
 D-1-1道路事業(主)奥松島松島公園線(洲崎)

申請 ※県事業  
 D-1-1道路事業(主)奥松島松島公園線(宮戸)

申請・事業間流用・期間延長  
 C-2-2奥松島船舶離発着施設整備事業

事業間流用  
 C-6-4漁港施設地盤隆起対策事業(直接補助分)

凡 例	
	津波災害区域
	浸水区域
	住宅団地区域
	移転促進区域(A区域)
	移転促進区域(B区域)
	移転促進区域(C区域)