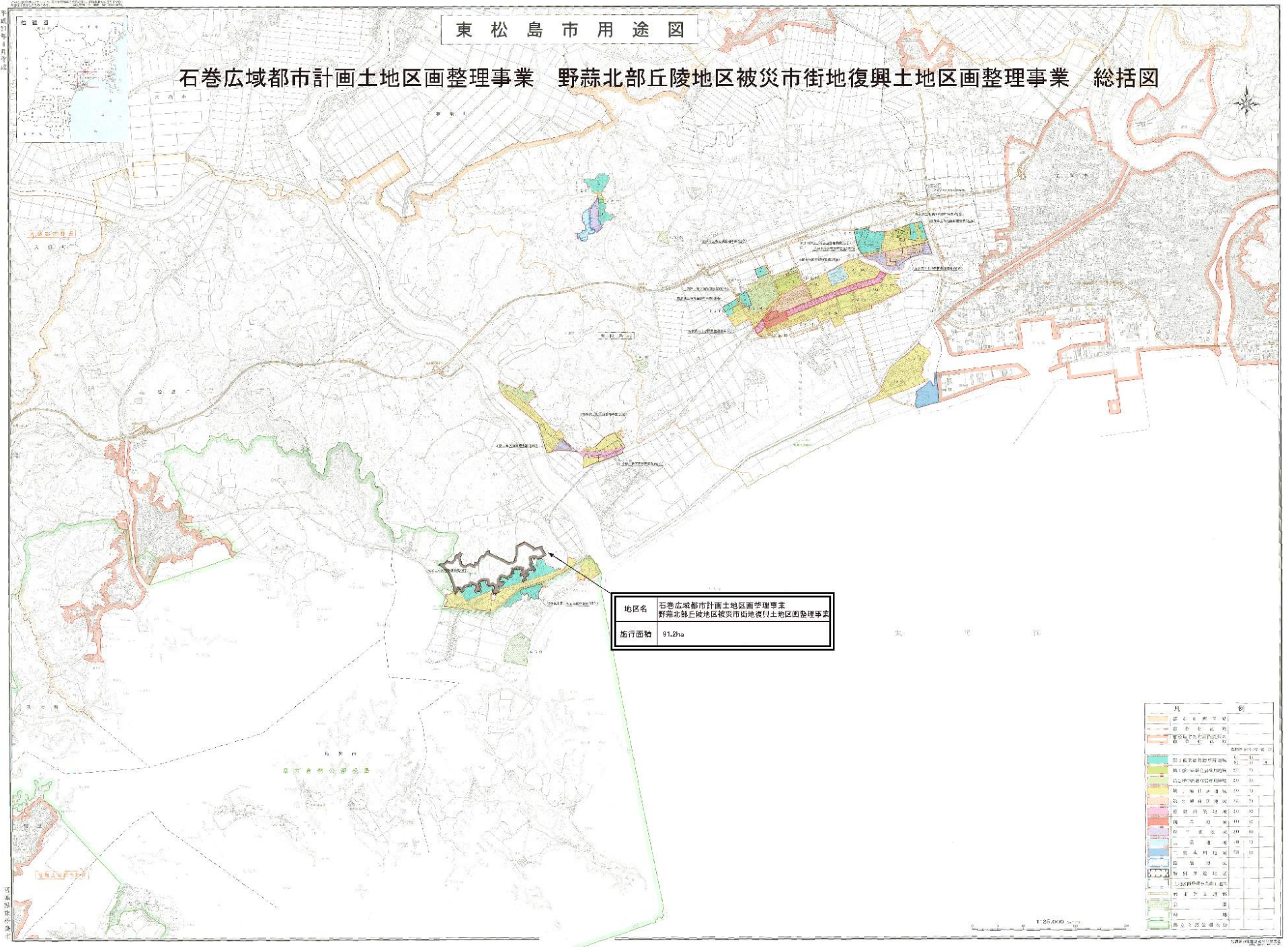


東松島市用途図

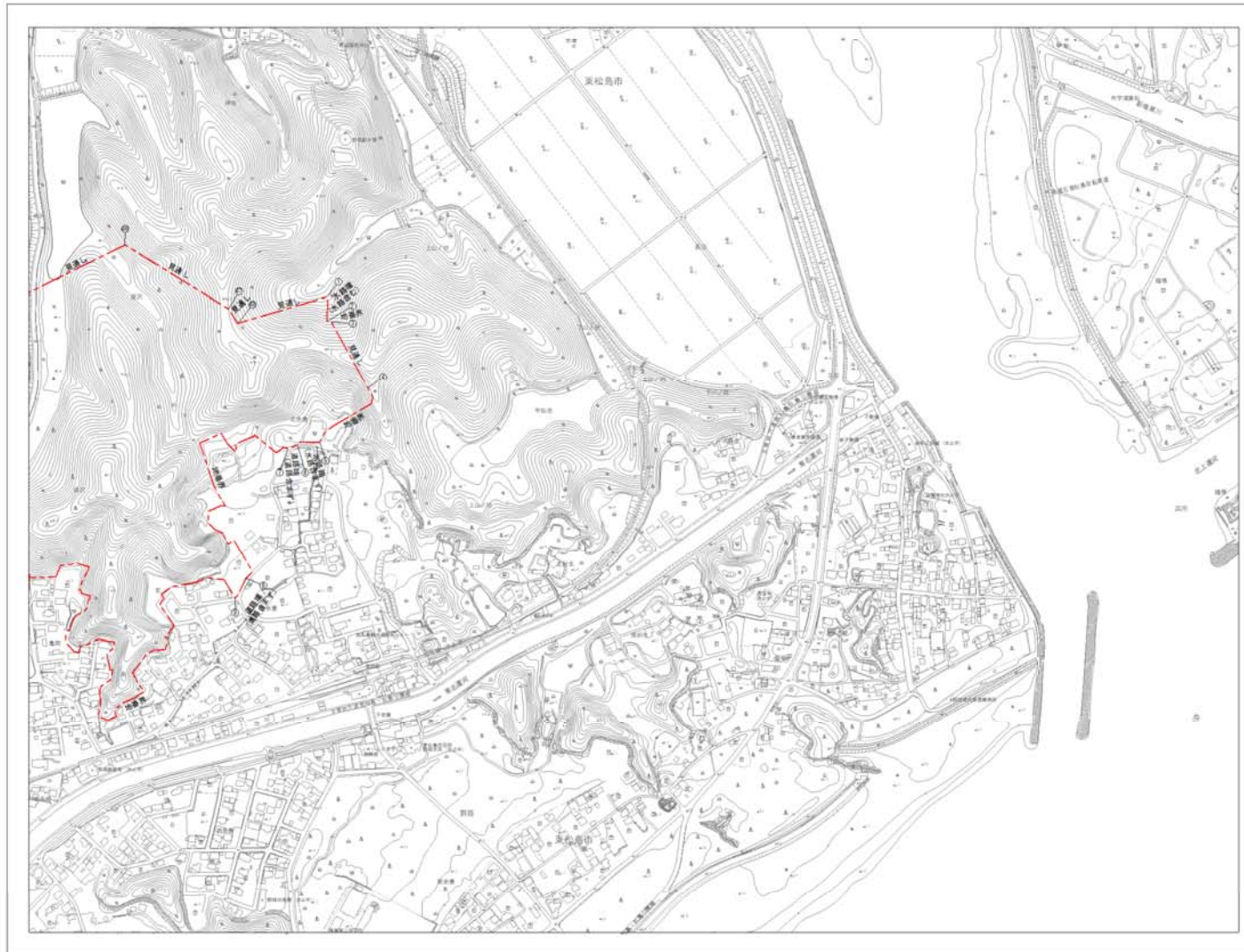
石巻広域都市計画土地地区画整理事業 野蒜北部丘陵地区被災市街地復興土地地区画整理事業 総括図



地区名	石巻広域都市計画土地地区画整理事業 野蒜北部丘陵地区被災市街地復興土地地区画整理事業
施行面積	91.2ha

凡	例
緑色	緑地
黄色	商業地
赤色	住宅地
青色	工業地
茶色	農用地
灰色	その他

石巻広域都市計画土地地区画整理事業  
野蒜北部丘陵地区被災市街地復興土地地区画整理事業 計画図



No. 2 No. 1

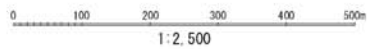


被災市街地復興  
土地地区画整理事業区域

番号	境界の説明
①～②	水路端(水路含む)
②～③	地番界
③～④	見通し
④～⑤	地番界
⑤～⑥	水路端(水路含まず)
⑥～⑦	道路端(道路含まず)
⑦～⑧	地番界
⑧～⑨	道路端(道路含まず)
⑨～⑩	地番界
⑩～⑪	見通し
⑪～⑫	見通し
⑫～⑬	見通し
⑬～⑭	見通し

測点NO.	X座標	Y座標
①	28493.080	-179696.710
③	28496.926	-179737.908
④	28559.515	-179847.757
⑫	28158.007	-179611.544
⑬	28328.921	-179716.768
⑭	28344.552	-179740.344

世界測地系第X系

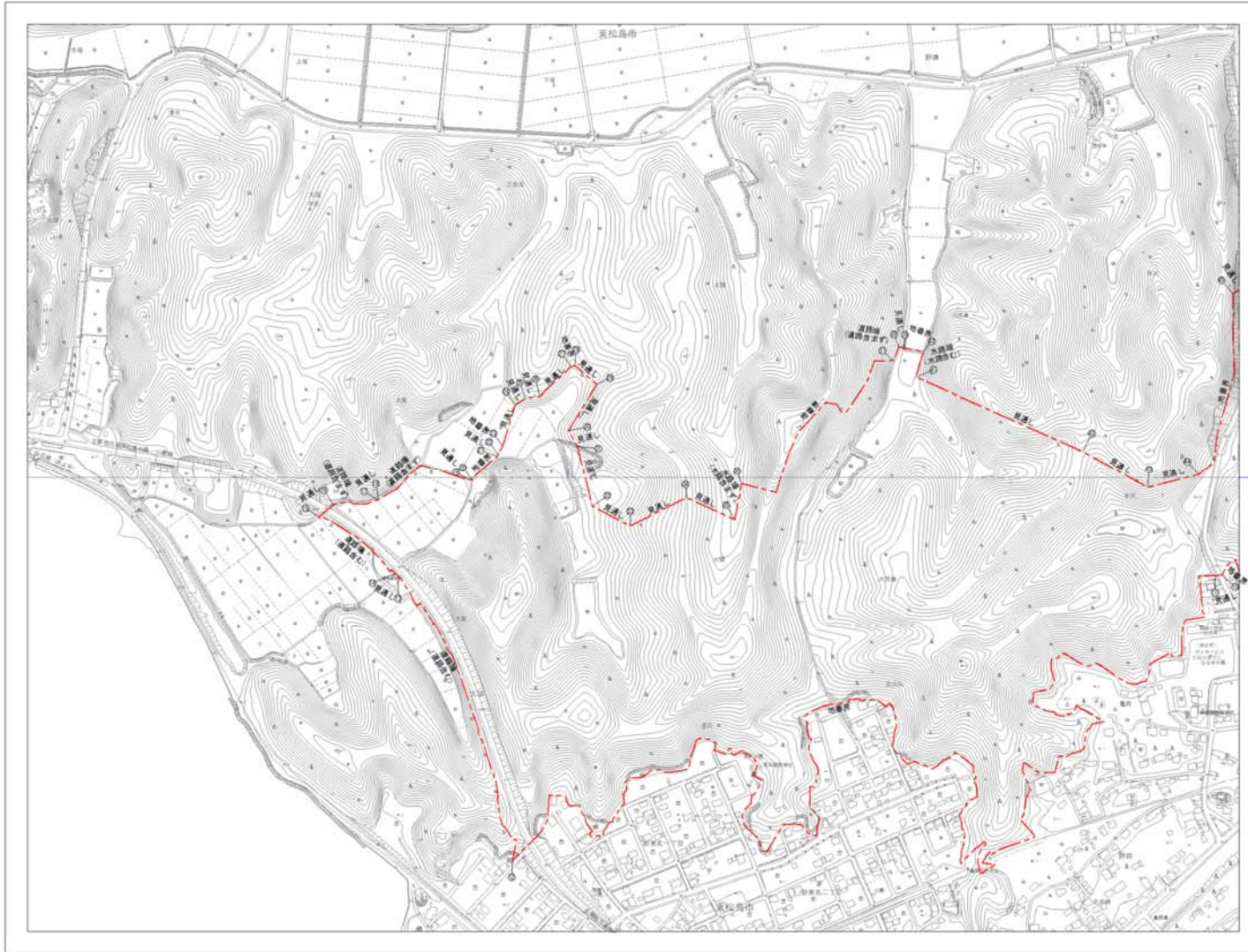


No. 1

石巻広域都市計画土地地区画整理事業  
野蒜北部丘陵地区被災市街地復興土地地区画整理事業 計画図

測点NO	X座標	Y座標
(21)	26775.855	-179964.387
(22)	26777.215	-179961.677
(23)	26784.224	-179947.282
(24)	26805.332	-179878.735
(25)	26822.073	-179863.462
(26)	26845.344	-179865.442
(27)	26897.615	-179815.697
(28)	26903.465	-179815.097
(29)	26939.593	-179846.275
(30)	26893.006	-179921.495
(31)	26907.507	-179947.607
(32)	26932.304	-180047.758
(33)	26994.785	-180080.636
(34)	27087.500	-180033.562
(35)	27167.545	-180070.046
(41)	27466.667	-179833.888
(42)	27742.157	-179956.544
(43)	27849.071	-180015.587
(45)	27899.667	-179894.726

世界測地系第Ⅱ系



No. 2 No. 1



被災市街地復興  
土地地区画整理事業区域

番号	境界の説明
⑨～⑩	地番界
⑩～⑪	見通し
⑪～⑫	地番界
⑫～⑬	道路端(道路含む)
⑬～⑭	見通し
⑭～⑮	道路端(道路含む)
⑮～⑯	見通し
⑯～⑰	道路端(道路含まず)
⑰～⑱	見通し
⑱～⑲	道路端(道路含まず)
⑲～⑳	見通し
㉑～㉒	地番界
㉒～㉓	見通し
㉓～㉔	見通し
㉔～㉕	見通し
㉕～㉖	見通し
㉖～㉗	見通し
㉗～㉘	地番界
㉘～㉙	見通し
㉙～㉚	見通し
㉚～㉛	見通し
㉛～㉜	見通し
㉜～㉝	見通し
㉝～㉞	水路端(水路含まず)
㉞～㉟	地番界
㊱～㊲	道路端(道路含まず)
㊲～㊳	見通し
㊳～㊴	見通し
㊴～㊵	水路端(水路含む)
㊵～㊶	見通し
㊶～㊷	見通し
㊷～㊸	見通し
㊸～㊹	地番界
㊹～㊺	見通し

No. 2



1:2,500