

計画書

石巻広域都市計画被災市街地復興推進地域の変更
 [東松島市復興整備計画（東松島市決定）]

都市計画東松島野蒜地区被災市街地復興推進地域を次のように変更する。

名 称	東松島野蒜地区被災市街地復興推進地域
位 置	新東名一丁目、新東名二丁目、新東名三丁目、新東名四丁目、野蒜字北赤崎、野蒜字西余景、大塚字北林下、野蒜字亀岡、野蒜字北大仏及び野蒜字北余景の全部並びに大塚字長石、野蒜字北針生、野蒜字下沼、野蒜字南赤崎、野蒜字南針生、野蒜字南余景、野蒜字大関、野蒜字大茂倉、野蒜字寺沢、野蒜字後沢、野蒜字上山ノ坊及び大塚字大東の一部
面 積	約 2 0 2 . 4 ha
緊急かつ健全な復興を図るための市街地の整備改善の方針	当地区では、土地区画整理事業等により、地域の安全性と利便性に配慮した道路網の構築、避難施設等の適正な配置を行うとともに、奥松島の自然景観と調和した公園・緑地を整備し、災害に強い健全で良好な市街地の形成を図る
被災市街地復興特別措置法第 7 条の規定による制限が行われる期間満了の日	平成 2 5 年 3 月 1 0 日

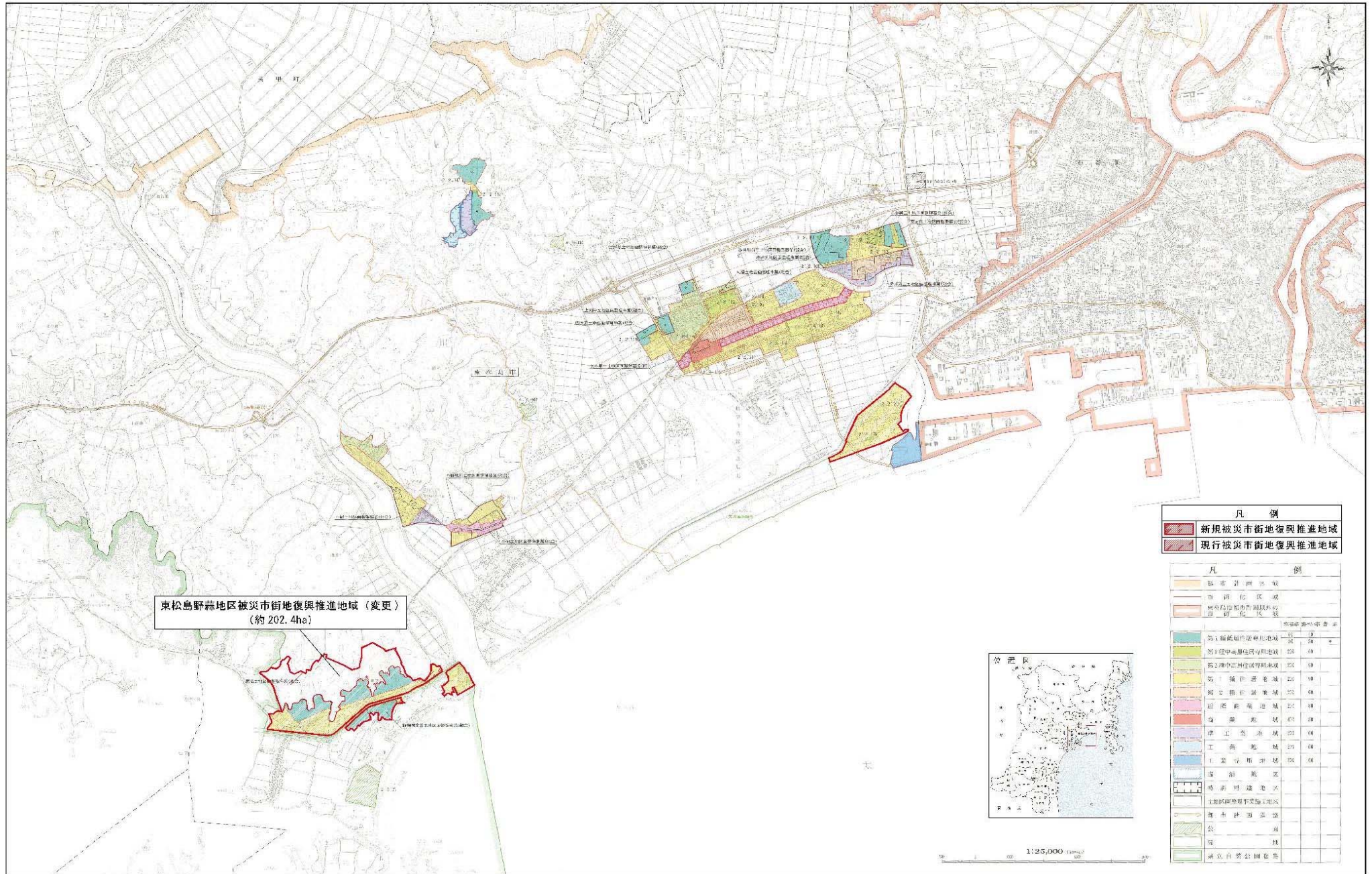
「区域は計画図表示のとおり」

理 由

本地域は、東日本大震災により地域内の建物の大部分が壊滅的な被害を受けており、早期の復興が必要である。

復興にあたり、土地区画整理事業を実施するため、その区域に合わせて被災市街地復興推進地域を変更する。

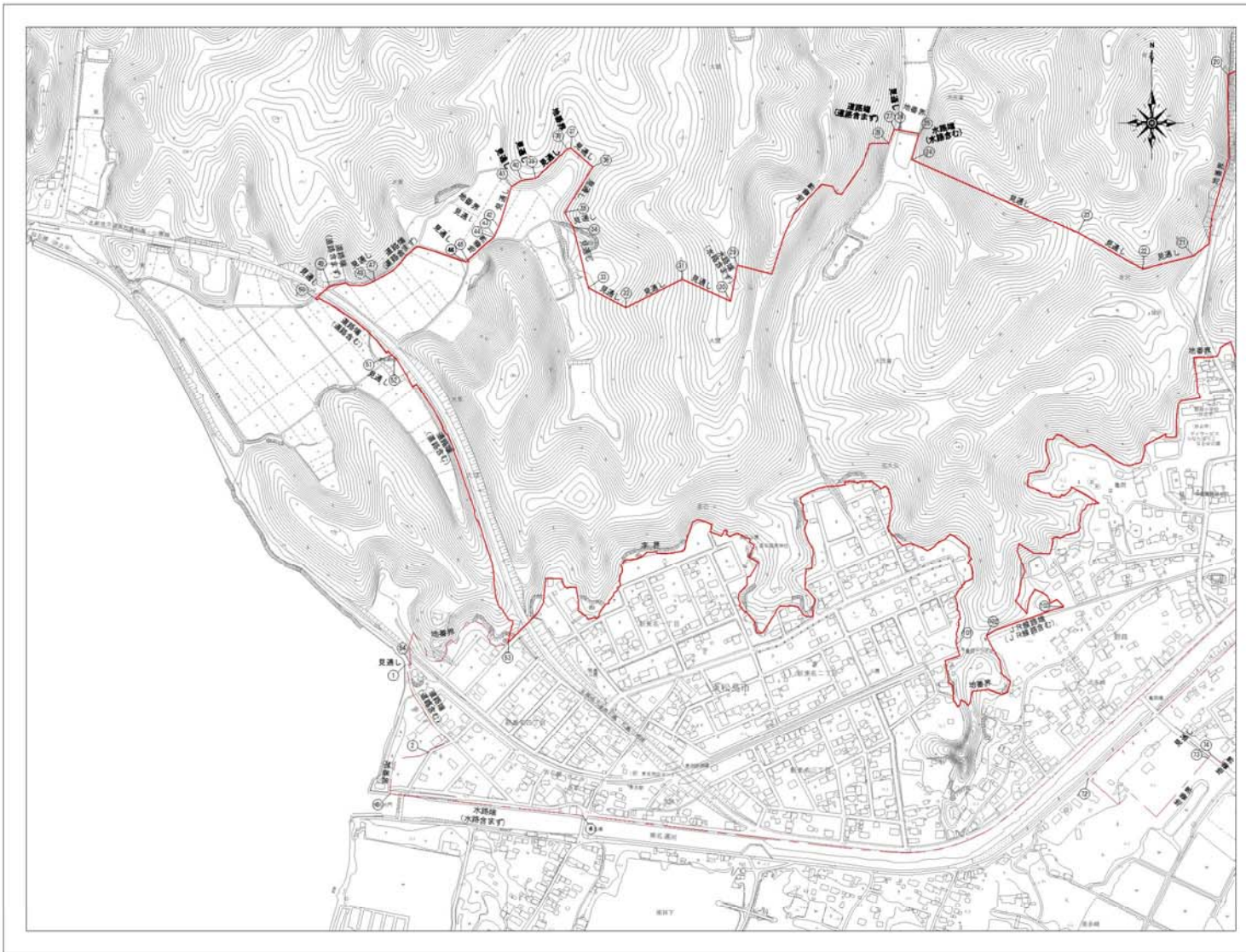
石巻広域都市計画 被災市街地復興推進地域 総括図



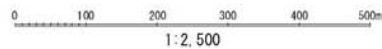
石巻広域都市計画 東松島野蒜地区被災市街地復興推進地域 計画図

番号	境界の説明
53～101	字界
101～102	地番界
102～103	JR線路端 (JR線路含む)
103～104	地番界
104～105	道路端 (道路含む)
105～106	地番界
106～107	見通し
107～112	道路端 (道路含まず)

測点NO.	X座標	Y座標
13	28559.515	-179847.757
14	28496.926	-179737.908
16	28493.080	-179896.710
17	28344.562	-179740.344
18	28328.921	-179716.768
19	28158.007	-179611.544
20	27989.667	-179694.726
22	27849.071	-180016.587
23	27742.157	-179956.544
24	27466.667	-179833.688
26	27167.545	-180070.046
31	27087.500	-180033.562
32	26994.785	-180080.636
33	26932.304	-180047.758
34	26807.507	-179847.607
35	26893.006	-179921.495
36	26939.593	-179846.275
37	26903.465	-179815.097
38	26897.615	-179816.697
39	26845.344	-179865.442
40	26822.073	-179868.462
41	26805.332	-179878.735
42	26794.224	-179947.282
43	26772.215	-179961.677
44	26775.855	-179964.387



凡例	
---	現行被災市街地復興推進地域
—	新規被災市街地復興推進地域



No. 1 No. 2

No. 1

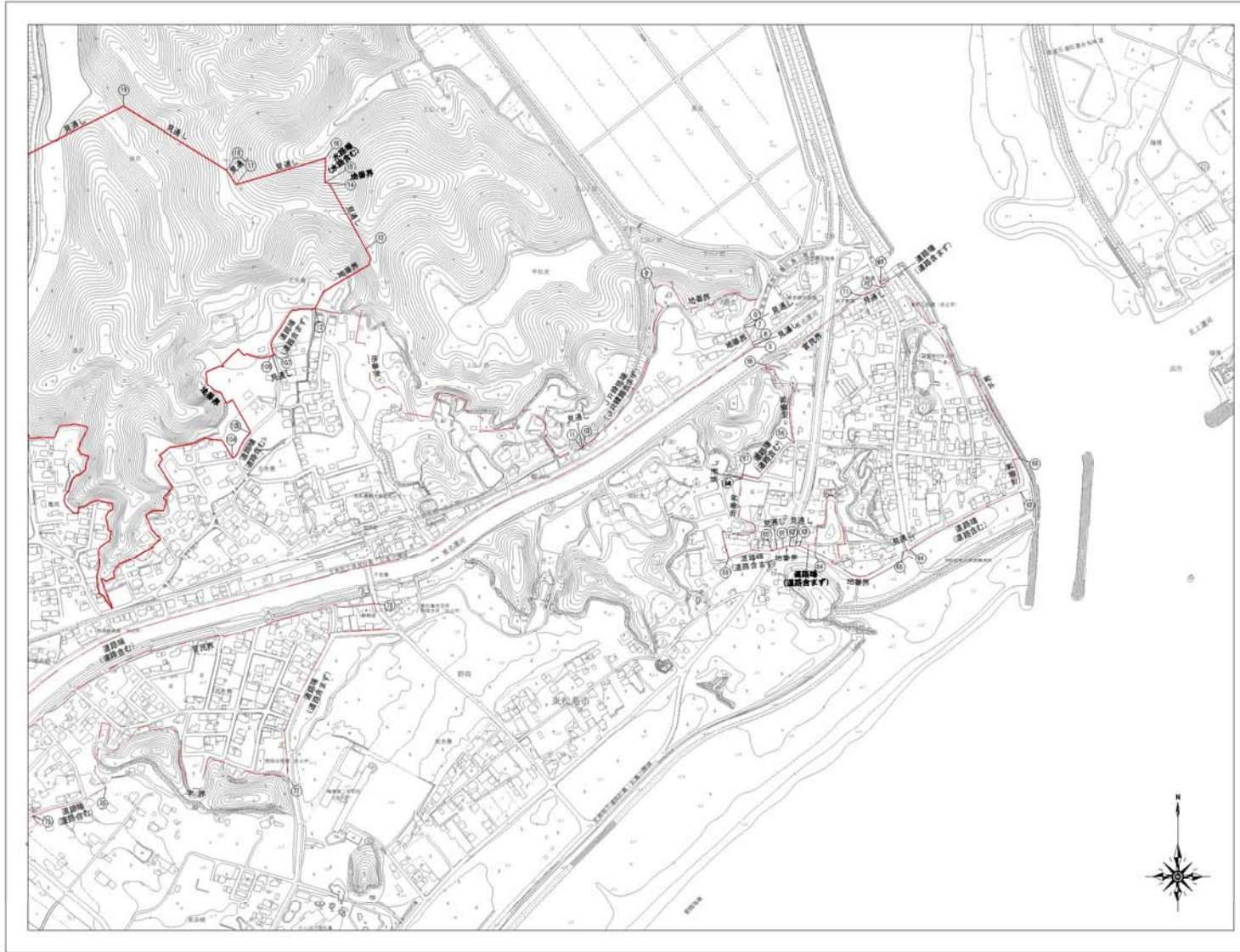
番号	境界の説明
1～(2)	道路端 (道路含む)
2～(3)	地番界
3～(4)	水路端 (水路含まず)
4～(5)	道路端 (道路含む)
5～(6)	見通し
6～(7)	地番界
7～(8)	見通し
8～(9)	地番界
9～10	JR線路端 (JR線路含まず)
10～(11)	見通し
11～(12)	地番界
12～(13)	地番界
13～(14)	見通し
14～(15)	地番界
15～(16)	水路端 (水路含む)
16～(17)	見通し
17～(18)	見通し
18～(19)	見通し
19～(20)	見通し
20～(21)	地番界
21～(22)	見通し
22～(23)	見通し
23～(24)	見通し
24～(25)	水路端 (水路含む)
25～(26)	地番界
26～(27)	見通し
27～(28)	道路端 (道路含まず)
28～(29)	地番界
29～(30)	水路端 (水路含まず)
30～(31)	見通し
31～(32)	見通し
32～(33)	見通し
33～(34)	見通し
34～(35)	見通し
35～(36)	見通し
36～(37)	見通し
37～(38)	地番界
38～(39)	見通し
39～(40)	見通し
40～(41)	見通し
41～(42)	地番界
42～(43)	地番界
43～(44)	見通し
44～(45)	地番界
45～(46)	見通し
46～(47)	道路端 (道路含まず)
47～(48)	見通し
48～(49)	道路端 (道路含まず)
49～(50)	見通し
50～(51)	道路端 (道路含む)
51～(52)	見通し
52～(53)	道路端 (道路含む)
53～(54)	地番界
54～(1)	見通し
55～(56)	地番界
56～(57)	道路端 (道路含む)
57～(58)	見通し
58～(59)	地番界
59～(60)	道路端 (道路含まず)
60～(61)	見通し
61～(62)	地番界
62～(63)	見通し
63～(64)	道路端 (道路含まず)
64～(65)	地番界
65～(66)	見通し
66～(67)	道路端 (道路含む)
67～(68)	地番界
68～(69)	字界
69～(70)	道路端 (道路含まず)
70～(71)	見通し
71～(72)	官民界
72～(73)	地番界
73～(74)	見通し
74～(75)	地番界
75～(76)	道路端 (道路含む)
76～(77)	字界
77～(78)	道路端 (道路含まず)
78～(79)	官民界

石巻広域都市計画

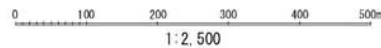
東松島野蒜地区被災市街地復興推進地域 計画図

番号	境界の説明
53)~101)	字界
101)~102)	地番界
102)~103)	JR線路端(JR線路含む)
103)~104)	地番界
104)~105)	道路端(道路含む)
105)~106)	地番界
106)~107)	見通し
107)~12)	道路端(道路含まず)

測点NO.	X座標	Y座標
13)	28559.515	-178847.757
14)	28496.926	-178737.508
16)	28493.080	-178696.710
17)	28344.592	-178740.344
18)	28328.921	-179716.768
19)	28158.007	-178611.544
20)	27869.667	-178694.726
22)	27649.071	-180016.567
23)	27742.157	-178956.544
24)	27466.667	-178833.068
30)	27167.545	-180070.048
31)	27087.500	-180033.562
32)	26994.785	-180080.636
33)	26932.304	-180047.758
34)	26907.907	-179947.607
35)	26893.006	-179921.465
36)	26839.593	-178946.275
37)	26903.465	-178815.067
38)	26897.615	-178816.697
39)	26845.344	-178865.442
40)	26822.073	-178866.462
41)	26805.332	-178876.735
42)	26784.224	-179947.282
43)	26777.215	-179961.677
44)	26775.955	-178964.387



凡例	
---	現行被災市街地復興推進地域
---	新規被災市街地復興推進地域



No. 1 No. 2

No. 2

番号	境界の説明
1)~2)	道路端(道路含む)
2)~3)	地番界
3)~4)	水路端(水路含まず)
4)~5)	道路端(道路含む)
5)~6)	見通し
6)~7)	地番界
7)~8)	見通し
8)~9)	地番界
9)~10)	JR線路端(JR線路含まず)
10)~11)	見通し
11)~12)	地番界
12)~13)	地番界
13)~14)	見通し
14)~15)	地番界
15)~16)	水路端(水路含む)
16)~17)	見通し
17)~18)	見通し
18)~19)	見通し
19)~20)	見通し
20)~21)	地番界
21)~22)	見通し
22)~23)	見通し
23)~24)	見通し
24)~25)	水路端(水路含む)
25)~26)	地番界
26)~27)	見通し
27)~28)	道路端(道路含まず)
28)~29)	地番界
29)~30)	水路端(水路含まず)
30)~31)	見通し
31)~32)	見通し
32)~33)	見通し
33)~34)	見通し
34)~35)	見通し
35)~36)	見通し
36)~37)	見通し
37)~38)	地番界
38)~39)	見通し
39)~40)	見通し
40)~41)	見通し
41)~42)	見通し
42)~43)	地番界
43)~44)	見通し
44)~45)	地番界
45)~46)	見通し
46)~47)	道路端(道路含まず)
47)~48)	見通し
48)~49)	道路端(道路含まず)
49)~50)	見通し
50)~51)	道路端(道路含む)
51)~52)	見通し
52)~53)	道路端(道路含む)
53)~54)	地番界
54)~1)	見通し
55)~56)	地番界
56)~57)	道路端(道路含む)
57)~58)	見通し
58)~59)	地番界
59)~60)	道路端(道路含まず)
60)~61)	見通し
61)~62)	地番界
62)~63)	見通し
63)~64)	道路端(道路含まず)
64)~65)	地番界
65)~66)	見通し
66)~67)	道路端(道路含む)
67)~68)	地番界
68)~69)	字界
69)~70)	道路端(道路含まず)
70)~71)	見通し
71)~69)	官民界
72)~73)	地番界
73)~74)	見通し
74)~75)	地番界
75)~76)	道路端(道路含む)
76)~77)	字界
77)~78)	道路端(道路含まず)
78)~72)	官民界